



PT GROUP

Паспорт изделия

RENAULT DUSTER
2012 - 2020*

Накладка в проём стеклоочистителей
(жабо)(ABS пластик)

* Подходит на комплектации с 2012 г.в. по 2020 г.в.

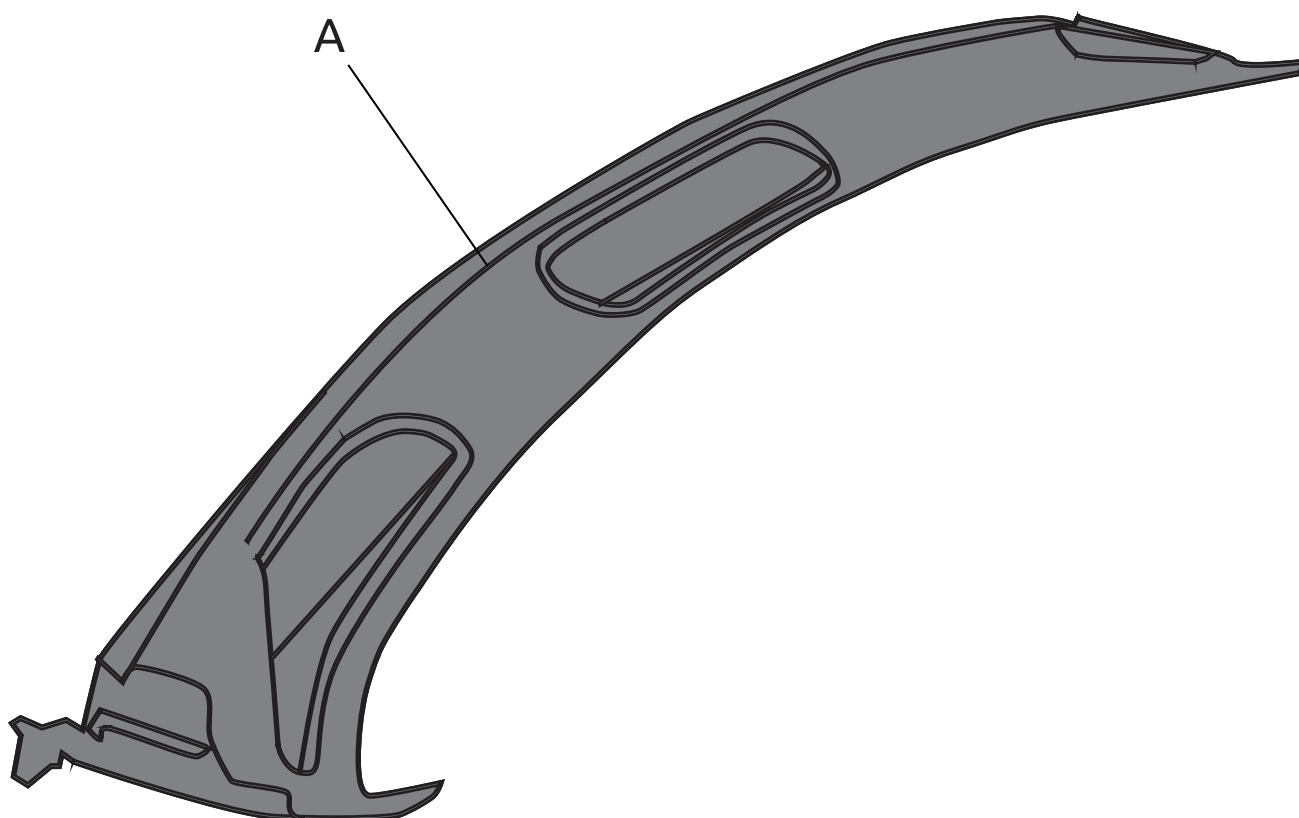
Артикул: RDU112101

Комплектация:

- А) Жабо - 1 шт.
- В) Активатор адгезии - 1 шт.

Требуемые инструменты:

- А) Ключ звездочка «Торкс».
- В) Ключ гаечный на 13 мм.



Требования к установке:

- выполнять установку изделия строго руководствуясь данной Инструкцией по установке.
- запрещается устанавливать изделие на другую марку и модель автомобиля;
- не стучать по изделию металлическими и другими твёрдыми предметами (кувалда, лом, молоток, зубило и т.д.);
- не подвергать изделие воздействию влаги первые сутки после установки;
- запрещается устанавливать изделие в места не предусмотренные данной Инструкцией по установке;
- запрещается подвергать изделие самостоятельным доработкам.

Требования к эксплуатации:

- не протирать изделие кислотными, щелочными растворами и абразивными средствами;
- не вставать на изделие;
- избегать контакта с острыми, твёрдыми предметами;
- В процессе эксплуатации необходимо контролировать неизменность установочного зазора между крышкой багажника (капотом) и изделием для исключения появления натиров на кузове автомобиля.

СВИДЕТЕЛЬСТВО О ПРИЕМКЕ

Дата упаковки _____

Штамп ОТК _____



СВИДЕТЕЛЬСТВО О ПРОДАЖЕ

Дата продажи _____

Штамп магазина _____

Гарантийный срок 12 месяцев с даты розничной продажи.
Сохраняйте гарантийный талон в течение всего гарантийного срока.

Инструкция по установке

ВНИМАНИЕ!

Перед монтажом необходимо обезжирить поверхность (раствор изопропилового спирта в воде 1:1) и высушить. При вскрытии пакета с активатором адгезии, не разворачивайте салфетку, чтобы избежать её высыхания. Монтаж производить после полного высыхания праймера, при температуре не ниже 23°C. При монтаже в помещении рекомендуется прогреть двусторонний скотч промышленным феном, не снимая защитной пленки. После монтажа хорошо пригладьте места прилегания двустороннего скотча или прокатайте роликом. Первые сутки после установки избегать контакта двустороннего скотча с влагой!

Подготовьте автомобиль для монтажа детали:

С помощью ключа "звездочки" демонтируйте с автомобиля пластиковые накладку. Снимите передние стеклоочистители открутив болт крепления гаечным ключом на 13 мм.

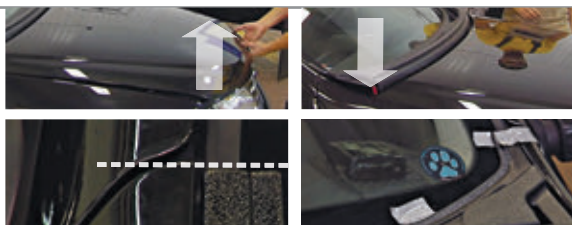


ШАГ 1.

Не полностью открыв капот, сначала заведите правую часть детали, затем левую. Допускается нажим вверх окна проема стеклоочистителя для попадания кронштейна стеклоочистителя по центру отверстия окна.

Установите верхнюю часть по линии кромки переднего крыла, зафиксируйте положение детали.

Отметьте линию прилегания двустороннего скотча любым удобным для вас способом. Например, наклеив небольшие кусочки бумажного скотча.



ШАГ 2.

Снимите деталь с автомобиля.

Нанесите активатор адгезии согласно разметке и в места прилегания.

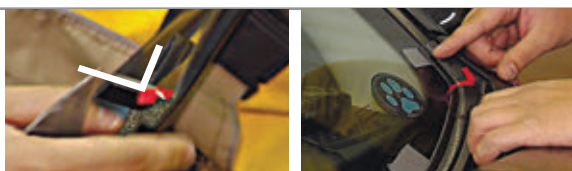


ШАГ 3.

Снимите небольшую часть защитной пленки с двусторонней ленты и загните перпендикулярно наружу детали.

Установите деталь на автомобиль.

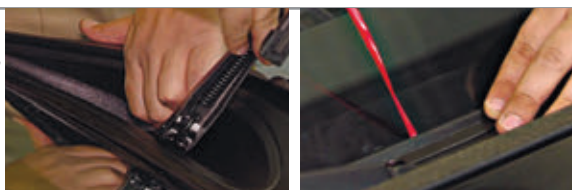
Установите стеклоочистители на место.



ШАГ 4.

Отрегулируйте положение передних стеклоочистителей, таким образом, чтобы исключить контакт стеклоочистителя в крайнем верхнем положении с деталью.

Удалите полностью защитную пленку и зафиксируйте деталь на автомобиле. При необходимости удалите остатки активатора адгезии.



ВНИМАНИЕ!

В конструкции предусмотрено специальное место для сверления отверстия для слива воды из жабо в подкапотное пространство. Отверстие высверливается владельцем по желанию.



Перед началом эксплуатации накладки необходимо убедиться, что накладка не задевает кромку капота, для этого закройте полностью капот. Убедитесь в присутствии равномерного зазора не менее 4-5 мм вдоль всей кромки капота, в противном случае отрегулируйте крепление крышки капота добившись необходимого зазора!

Производитель гарантирует соответствие изделия характеристикам, указанным в паспорте, в течение гарантийного срока, при соблюдении требований по установке и эксплуатации. Гарантия не распространяется на случаи, когда дефекты возникли по вине потребителя или третьих лиц, в результате нарушения правил транспортировки, хранения, монтажа, эксплуатации, а так же внесения изменений и доработок в конструкцию. Производитель не несёт ответственности за нанесение ущерба имуществу третьих лиц в результате неправильного хранения и эксплуатации изделия.

ВНИМАНИЕ! При ежедневной эксплуатации автомобиля (особенно в демисезонное время), на пластиковых деталях возможно появление белёсого налёта. Для предотвращения этого, после каждой мойки автомобиля рекомендуется применять средства для ухода за наружным черным пластиком, либо полироль для пластика с эффектом чернения.

телефон службы технической поддержки
8 (800) 555 20 90
(звонок по России бесплатный)

www.ptuning.ru