



PT GROUP

Паспорт изделия

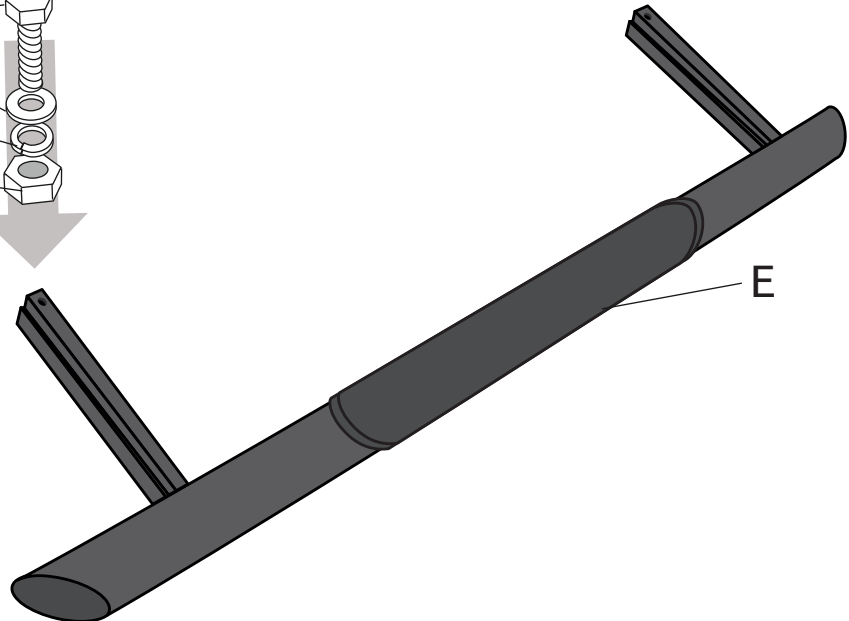
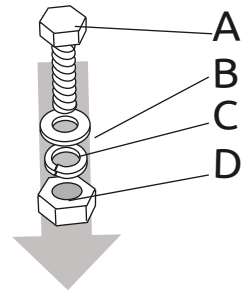
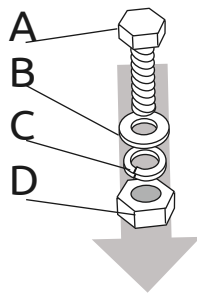
LADA 4x4 2121 1995-
4x4 URBAN 2015-*

Защита порогов с накладками Ø63 мм
(полимерно-порошковая краска)

* Подходит на комплектации с указанных годов выпуска по настоящее время. Артикул: LNI330303/LNI330304

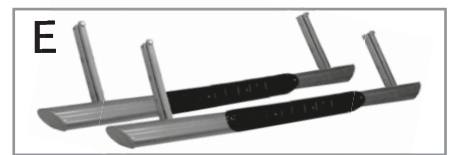
Комплектация:

- A) Болт M8x60 - 4 шт.
- B) Шайба 8 - 4 шт.
- C) Шайба 8 гроверная - 4 шт.
- D) Гайка M8 - 4 шт.
- E) Защита порогов левая и правая - 2 шт.



Требуемые инструменты:

- 1) Ключ трещотка.
- 2) Головка на 13 мм.
- 3) Ключ гаечный на 13 мм.



Требования к установке:

- выполнять установку изделия в специализированных мастерских.
- выполнять установку изделия строго руководствуясь данной Инструкцией по установке.
- запрещается устанавливать изделие на другую марку и модель автомобиля;
- запрещается устанавливать изделие в места не предусмотренные данной Инструкцией по установке;
- запрещается подвергать изделие самостоятельным доработкам.

Требования к эксплуатации:

- статическая вертикальная нагрузка не более 100 кг;
- использовать в качестве опоры для домкрата только специально предназначенные места на кронштейнах изделия;
- не буксировать за изделие;
- не протирать изделие кислотными, щелочными растворами и абразивными средствами;
- каждые 15 000 км протягивать соединительные элементы изделия.

СВИДЕТЕЛЬСТВО О ПРИЕМКЕ

Дата упаковки _____ Штамп ОТК _____



СВИДЕТЕЛЬСТВО О ПРОДАЖЕ

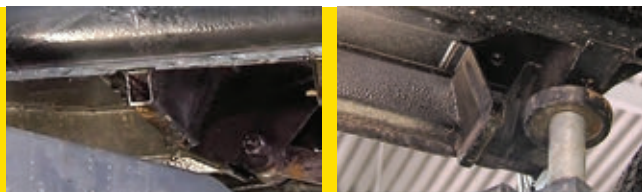
Дата продажи _____ Штамп магазина _____

Гарантийный срок 6 месяцев с даты розничной продажи.
Сохраняйте гарантийный талон в течение всего гарантийного срока.

Инструкция по установке

Установка защиты порогов:

Установка защиты порогов производится в штатные проушины домкрата.



ШАГ 1

Установка защиты порогов:
Установите защиту порогов, заведя верхние части крепления в проушины домкрата.
Повторите операцию с другой стороны автомобиля.



ШАГ 2

Крепление защиты порогов:
Вставьте болты M8x60 в отверстия крепления на кронштейне защиты порогов и зафиксируйте их с помощью шайб 8, шайб 8 гроверных и гаек M8.



ШАГ 3

Повторите шаг 2 для другой стороны автомобиля.



ШАГ 4

Отрегулируйте положение силового элемента относительно кузова автомобиля. Затем затяните соединение.



ШАГ 5

Повторите шаг 4 для другой стороны автомобиля.
Монтаж завершен.



Производитель гарантирует соответствие изделия характеристикам, указанным в паспорте, в течение гарантийного срока, при соблюдении требований по установке и эксплуатации. Гарантия не распространяется на случаи, когда дефекты возникли по вине потребителя или третьих лиц, в результате нарушения правил транспортировки, хранения, монтажа, эксплуатации, а так же внесения изменений и доработок в конструкцию. Производитель не несёт ответственности за нанесение ущерба имуществу третьих лиц в результате неправильного хранения и эксплуатации изделия. Следуйте правилам по эксплуатации и уходу за деталями из стали с полимерно-порошковым покрытием, и они прослужат вам долго и надёжно:

- периодически очищайте поверхность детали от грязи и пыли, не пользуясь абразивными материалами и кислотными и щелочными очищающими составами;
- регулярно убирайте налипший снег и грязь, чтобы поверхность изделий оставалась сухой и чистой;
- не используйте металлические терки и губки с абразивом, хлорсодержащие и содосодержащие средства по уходу;
- при небольших повреждениях покрытия обработайте деталь преобразователем ржавчины и аккуратно покройте место повреждения подходящей краской.

Помните, что залог длительной и беспроблемной эксплуатации - аккуратное и бережное обращение с изделием!

телефон службы технической поддержки
8 (800) 555 20 90
(звонок по России бесплатный)

www.ptuning.ru