



PT GROUP

Паспорт изделия

**KIA RIO
Седан 2018 -***

**Накладка на задний бампер
(нержавеющая полированная сталь)**

* Подходит на комплектации с 2018 г.в. по настоящее время

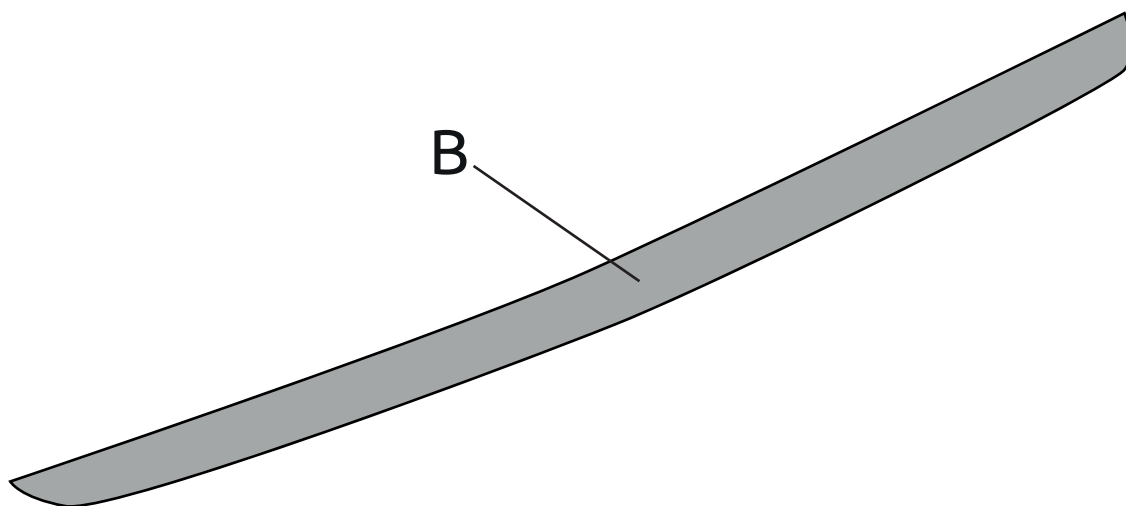
Артикул: 06032602

Комплектация:

- A) Активатор адгезии - 1 шт.
- B) Накладки - 1 шт.

Требуемые инструменты:

- 1) Малярный скотч.
- 2) Промышленный фен.
- 3) Ветошь.
- 4) Обезжириватель.
- 5) Нож.



A



B



Требования к установке:

- выполнять установку изделия в специализированных мастерских;
- выполнять установку изделия строго руководствуясь данной Инструкцией по установке;
- запрещается устанавливать изделие на другую марку и модель автомобиля;
- запрещается устанавливать изделие в места не предусмотренные данной Инструкцией по установке;
- запрещается подвергать изделие самостоятельным доработкам.

Требования к эксплуатации:

- не протирать изделие кислотными, щелочными растворами и абразивными средствами.

СВИДЕТЕЛЬСТВО О ПРИЕМКЕ

Дата упаковки _____ Штамп ОТК _____



СВИДЕТЕЛЬСТВО О ПРОДАЖЕ

Дата продажи _____ Штамп магазина _____

Гарантийный срок 12 месяцев с даты розничной продажи.
Сохраняйте гарантийный талон в течение всего гарантийного срока.

Инструкция по установке

ВНИМАНИЕ!

Перед монтажом необходимо обезжирить поверхность (раствор изопропилового спирта в воде 1:1) и высушить. Монтаж производить при температуре не ниже 23°C. При монтаже в помещении рекомендуется прогреть двусторонний скотч промышленным феном, не снимая защитной пленки. После монтажа хорошо пригладьте места прилегания двустороннего скотча или прокатайте роликом. Первые сутки после установки избегать контакта двустороннего скотча с влагой!

ШАГ 1.

Приложите накладку к бамперу автомобиля и отметьте её предполагаемое место размещения с помощью скотча. С помощью обезжиривателя тщательно обработайте места прилегания двустороннего скотча.



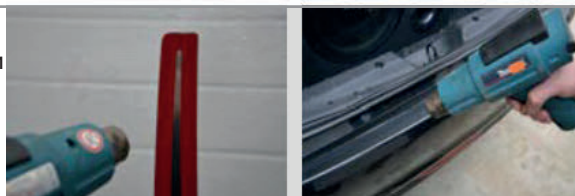
ШАГ 2.

Нанесите разметку маленькими кусочками скотча вокруг наклейки. Удалите наклейку. Аккуратно нанесите активатор адгезии по контуру прилегания наклейки.



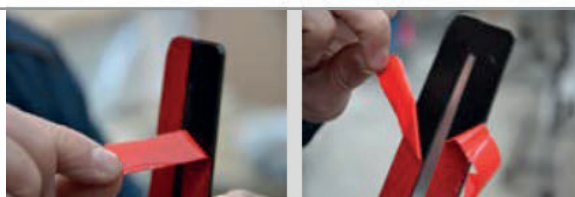
ШАГ 3.

При необходимости прогрейте накладку и место установки наклейки промышленным феном.



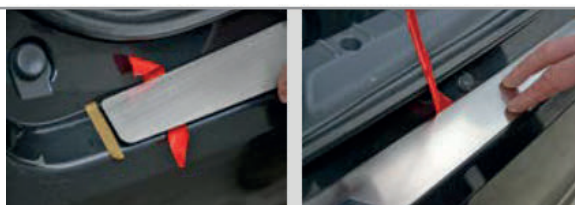
ШАГ 4.

Острым ножом аккуратно оторвите защитную плёнку двусторонней ленты небольшой длины по углам детали и загните перпендикулярно, наружу детали.



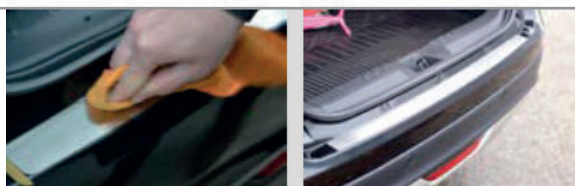
ШАГ 5.

Установите деталь. Удалите защитную плёнку полностью.



ШАГ 6.

Прижмите деталь к бамперу автомобиля. Установка завершена!



Производитель гарантирует соответствие изделия характеристикам, указанным в паспорте, в течении гарантийного срока, при соблюдении требований по установке и эксплуатации. Гарантия не распространяется на случаи, когда дефекты возникли по вине потребителя или третьих лиц, в результате нарушения правил транспортировки, хранения, монтажа, эксплуатации, а так же внесения изменений и доработок в конструкцию. Производитель не несёт ответственности за нанесение ущерба имуществу третьих лиц в результате неправильного хранения и эксплуатации изделия.

Следуйте правилам по эксплуатации и уходу за деталями из нержавеющей стали, и они прослужат вам долго и надёжно:

- не реже одного раза в месяц полируйте поверхность деталей с применением средств по уходу за нержавеющей сталью;
- при полировке избегайте интенсивной обработки отдельных участков изделия;
- не используйте металлические терки и губки с абразивом для ухода за изделиями;
- не используйте хлорсодержащие и концентрированные соледержащие средства по уходу;
- регулярно убирайте загрязнения с поверхностей изделия;

Помните, что залог длительной и беспроблемной эксплуатации - аккуратное и бережное обращение с изделием!

телефон службы технической поддержки
8 (800) 555 20 90
(звонок по России бесплатный)

www.ptuning.ru