



LADA
XRAY Cross 2018 -*

Защита заднего
бампера «Волна» Ø51мм
(нержавеющая полированная сталь)

* Подходит на комплектации с 2018 г.в. по настоящее время

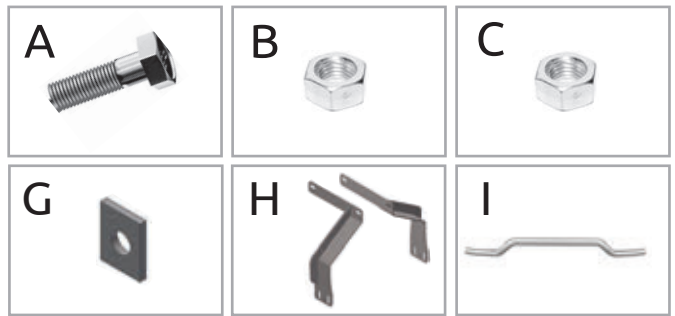
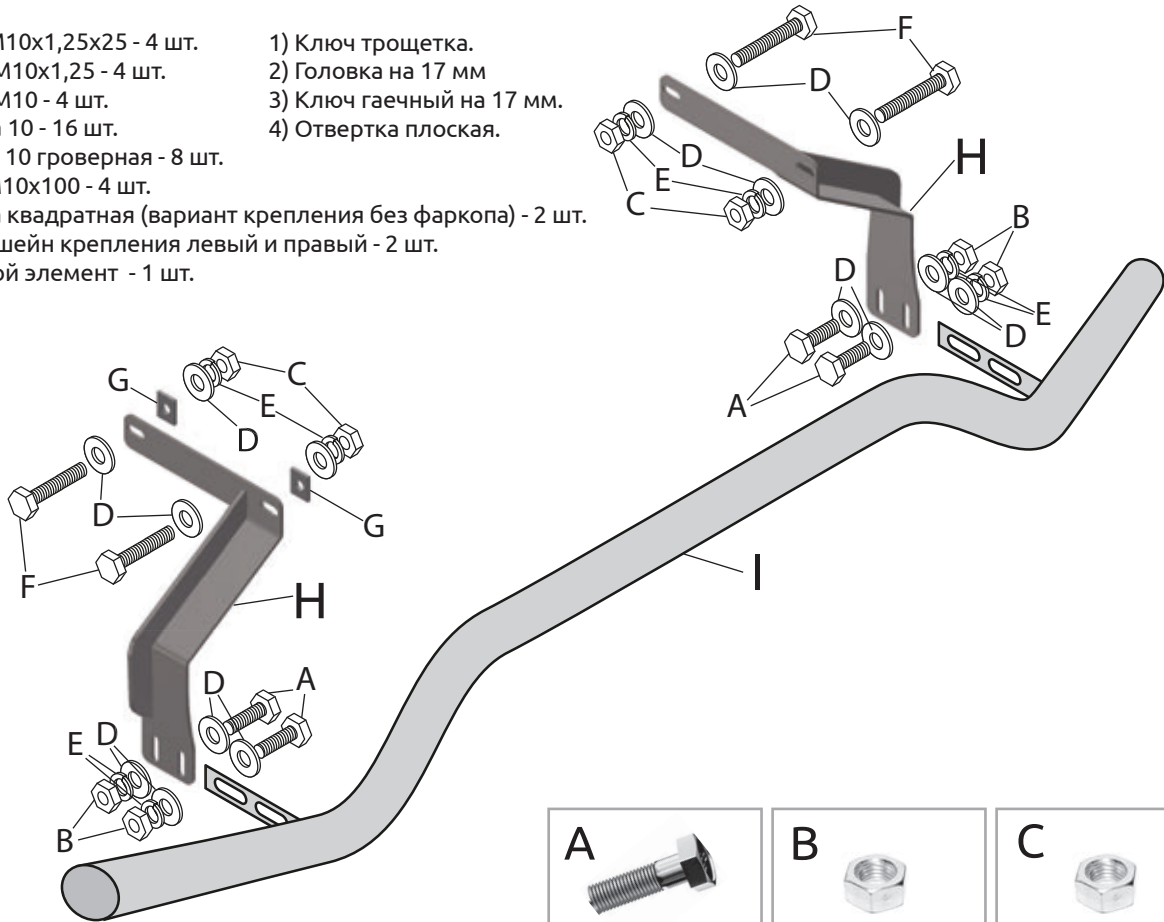
Артикул: LXC220101

Комплектация

- A) Болт M10x1,25x25 - 4 шт.
- B) Гайка M10x1,25 - 4 шт.
- C) Гайка M10 - 4 шт.
- D) Шайба 10 - 16 шт.
- E) Шайба 10 гроверная - 8 шт.
- F) Болт M10x100 - 4 шт.
- G) Шайба квадратная (вариант крепления без фаркопа) - 2 шт.
- H) Кронштейн крепления левый и правый - 2 шт.
- I) Силовой элемент - 1 шт.

Требуемые инструменты

- 1) Ключ трещетка.
- 2) Головка на 17 мм
- 3) Ключ гаечный на 17 мм.
- 4) Отвертка плоская.



Требования к установке:

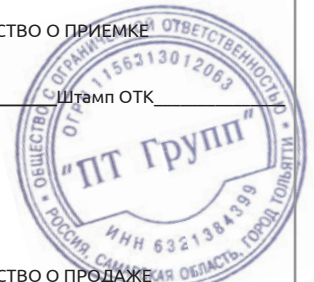
- выполнять установку изделия в специализированных мастерских;
- выполнять установку изделия строго руководствуясь данной Инструкцией по установке;
- запрещается устанавливать изделие на другую марку и модель автомобиля;
- запрещается устанавливать изделие в места не предусмотренные данной Инструкцией по установке;
- запрещается подвергать изделие самостоятельным доработкам.

Требования к эксплуатации:

- не вставлять на изделие;
- не использовать изделие в качестве опоры для домкрата и других подъёмных механизмов;
- не буксировать за изделие;
- не протирать изделие кислотными, щелочными растворами и абразивными средствами;
- каждые 15 000 км протягивать соединительные элементы изделия.

СВИДЕТЕЛЬСТВО О ПРИЕМКЕ

Дата упаковки _____ Штамп ОТК _____



СВИДЕТЕЛЬСТВО О ПРОДАЖЕ

Дата продажи _____ Штамп магазина _____

Гарантийный срок 12 месяцев с даты розничной продажи.
Сохраняйте гарантийный талон в течение всего гарантийного срока.

Инструкция по установке

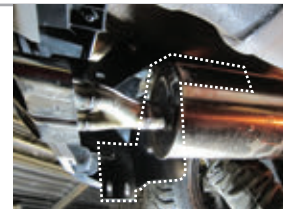
ШАГ 1.

Для удобной установки левого кронштейна освободите глушитель сняв его с посадочного места. И отогните жароотражающую пластину освободив задний лонжерон. С помощью плоской отвертки отыщите скрытые под мастикой технологические отверстия (2 шт.).



ШАГ 2.

Аккуратно вставьте в отверстия болты M10x100 из комплекта поставки. Установите кронштейн крепления силового элемента, совместив отверстия кронштейна с отверстиями в лонжероне и соедините через квадратные шайбы, закрутив гайками M10 с шайбами 10 и гроверными шайбами 10.



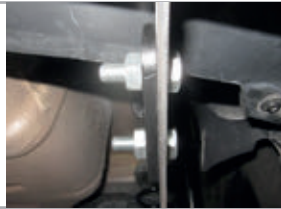
ШАГ 3.

Для установки правого кронштейна с помощью плоской отвертки отыщите скрытые под мастикой технологические отверстия (2 шт.) в лонжероне. Аккуратно вставьте в них болты M10x100 из комплекта. Установите кронштейн, закрутив гайками M10 с шайбами 10 и гроверными шайбами 10.



ШАГ 4.

Для установки силового элемента совместите отверстия крепления силового элемента с отверстиями кронштейнов и соедините их с помощью болтов M10x1,25x25 через шайбы 10 с двух сторон, гроверную шайбу 10 и гайку M10.



ШАГ 5.

Отрегулируйте положение силового элемента относительно кузова автомобиля обеспечив минимальный зазор в 15 мм. Затяните крепления кронштейнов и силового элемента. Распрямите жаро-отражающую пластину и верните глушитель на посадочное место. Монтаж завершен.



Данная защита может устанавливаться совместно с фаркопом (ТСУ) производства ООО «ПТ Групп».

** При совместной установке квадратные шайбы (поз. G) не используются. Установка производится в штатные места и не требует доработки кузова.*

Производитель гарантирует соответствие изделия характеристикам, указанным в паспорте, в течении гарантийного срока, при соблюдении требований по установке и эксплуатации. Гарантия не распространяется на случаи, когда дефекты возникли по вине потребителя или третьих лиц, в результате нарушения правил транспортировки, хранения, монтажа, эксплуатации, а так же внесения изменений и доработок в конструкцию. Производитель не несёт ответственности за нанесение ущерба имуществу третьих лиц в результате неправильного хранения и эксплуатации изделия.

Следуйте правилам по эксплуатации и уходу за деталями из нержавеющей стали, и они прослужат вам долго и надёжно:

- не реже одного раза в месяц полируйте поверхность деталей с применением средств по уходу за нержавеющей сталью;
- при полировке избегайте интенсивной обработки отдельных участков изделия;
- не используйте металлические терки и губки с абразивом для ухода за изделиями;
- не используйте хлорсодержащие и концентрированные содосодержащие средства по уходу;
- регулярно убирайте загрязнения с поверхностей изделия;

Помните, что залог длительной и беспроблемной эксплуатации - аккуратное и бережное обращение с изделием!

телефон службы технической поддержки
8 (800) 555 20 90
(звонок по России бесплатный)

www.ptuning.ru