



CHANGAN CS55 2017-*

Тягово-цепное устройство (ТСУ) съемный квадрат

* Подходит на комплектации с 2017 г.в. по настоящее время.

Артикул: CPP-17-991122.00

Комплектация:

- A) Болт M10x20 - 1 шт.
B) Болт M10x1,25x30 - 2 шт.
C) Болт M10x1,25x40 - 8 шт.
D) Болт M12x1,25x40 - 4 шт.
E) Гайка M10 - 1 шт.
F) Гайка M10x1,25 - 2 шт.
G) Гайка M12x1,25 - 4 шт.
H) Шайба 10 - 12 шт.
I) Шайба 12 - 8 шт.
J) Шайба 10 увеличенная - 2 шт.
K) Шайба 10 гроверная - 11 шт.
L) Шайба 12 гроверная - 4 шт.
M) Закладная деталь - 2 шт.
N) Левый и правый кронштейны - 2 шт.
O) Балка ТСУ - 1 шт.
P) Центральный кронштейн - 1 шт.
Q) Съёмный шар в сборе - 1 шт.
R) Палец гнутый гальванизированный - 1 шт.
S) Шплинт пружинный игольчатый - 1 шт.
T) Кронштейн розетки - 1 шт.
U) Заглушка приёмного отверстия - 1 шт.

Table with 3 columns: Диаметр резьбы (M10, M12), Момент затяжки, Нм (47, 80)

Класс прочности метизов: Болт - 8.8, Гайка - 8

используется только для крепления заглушки

Требуемые инструменты:

- 1) Ключ трещотка на 17 мм.
2) Ключ рожковый на 17 мм.
3) Ключ рожковый на 19 мм.
4) Ключ рожковый на 38 мм.
5) Удлинитель ключа трещотки.

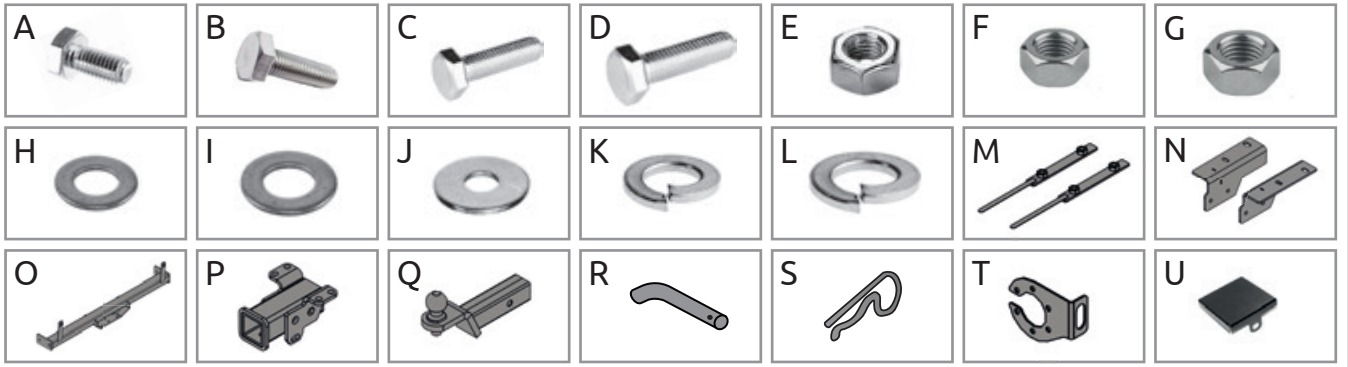


Table with 6 columns: TСУ CHANGAN CS55, Артикул (CPP-17-991122.00), D(кН) (7,1), H(кг) (75), T(кг) (1565), A(кг) (1350)

D= (g*T*A)/(T+A) - горизонтальная сила, действующая между тягачом и прицепом; H - статическая вертикальная нагрузка на шар; T - технически допустимая максимальная масса тягача; A - максимальная масса прицепа по данным производителя ТСУ.

Требования к установке:

- выполнять установку в специализированных организациях;
- выполнять установку изделия строго руководствуясь данной Инструкцией по установке;
- запрещается устанавливать изделие на другую марку и модель автомобиля;
- запрещается устанавливать изделие в места не предусмотренные данной Инструкцией по установке;
- запрещается подвергать изделие самостоятельным доработкам.

Технические характеристики:

- тип шара «Е»; тип соединения: шаровый;
- диаметр сцепного шара 50 мм.; масса комплекта 17,5 кг.;
- габаритные размеры изделия 1056x525x315,5 мм.;
- высота установки 350/420 мм. (требование высоты не применяется в случае транспортных средств повышенной проходимости (категории G);
- максимальные углы поворота при установке изделия на ТС составляют: в горизонтальной плоскости +/- 60 град., в вертикальной плоскости +/- 25 град.
Пространственное положение шарового наконечника регламентировано правилами ЕЭК ООН №55.
При установке изделия на ТС расстояние от центра шарового наконечника до вертикальной плоскости проходящей через наиболее удаленную назад крайнюю точку автомобиля составляет не менее 65 мм.

Требования к безопасной эксплуатации:

- не вставлять на изделие и не буксировать авто за изделие;
- не использовать изделие в качестве опоры для домкрата;
- после пробега 1000 км проверить затяжку всех резьбовых соединений;
- каждые 3000 км контролировать момент затяжки резьбовых соединений, но не реже одного раза в 6 месяцев;
- на неасфальтированном покрытии заявленные производителем показатели по допустимым нагрузкам сокращаются в 2 раза, а скорость не более 30 км/ч;
- изделие не предназначено для установки багажных платформ с креплением непосредственно на шар, допускается использовать только платформы под американский квадрат, разрешенные к установке заводом изготовителем ТСУ; при эксплуатации платформы необходимо соблюдать требования производителя ТСУ по размещению груза во избежание деформации ТСУ;
- фиксирующий болт M10x20 предназначен для устранения технологических люфтов у не нагруженного изделия (прицеп, велокрепление и т.д.) болт необходимо демонтировать.
- эксплуатация ТСУ (фаркоп) в нагруженном состоянии с затянутым фиксирующим болтом ЗАПРЕЩЕНА, так как может привести к деформации изделия;
- разрешенная скорость движения с прицепом должна соответствовать ПДД.

СВИДЕТЕЛЬСТВО О ПРИЕМКЕ

Дата упаковки

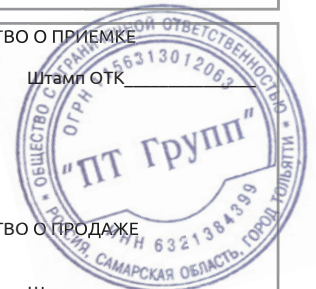
Штамп ОТК

СВИДЕТЕЛЬСТВО О ПРОДАЖЕ

Дата продажи

Штамп магазина

Гарантийный срок 12 месяцев с даты розничной продажи. Сохраняйте паспорт изделия в течение всего гарантийного срока.



Инструкция по установке

ШАГ 1. Демонтируйте правый пыльник автомобиля, сняв его с креплений. При помощи плоской отвертки демонтируйте клипсы с лонжерона, указанные на фото, с левой и правой стороны автомобиля соответственно. Демонтируйте штатную балку автомобиля согласно инструкции по ремонту автомобиля.



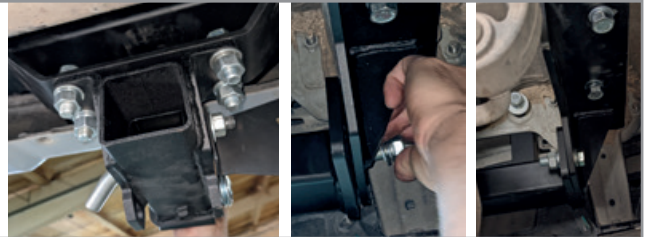
ШАГ 2. Установите в технологические отверстия в лонжероне закладные детали, идущие в комплекте поставки. Предварительно для удобства установки загните гибкую часть закладной детали, после чего установите ее в технологическое отверстие таким образом, чтобы отверстия в закладной детали были соосны отверстиям в лонжероне (как показано на фото). Ту же процедуру проделайте с другой стороны автомобиля со второй закладной деталью.



ШАГ 3. Сопоставьте отверстия в лонжероне с отверстиями в кронштейнах и зафиксируйте их положение с помощью болтов M10x1,25x40, шайб 10 гроверных и шайб 10. Загните гибкие концы закладных деталей вовнутрь лонжерона.
Соединения не затягивать!



ШАГ 4. Для удобства дальнейшей установки рекомендуется предварительно закрепить положение центрального кронштейна на балке ТСУ при помощи болтов M12x1,25x40, шайб 12, шайб 12 гроверных и гаек M12x1,25. Далее для установки балки ТСУ совместите отверстия в балке с резьбовыми отверстиями боковых кронштейнов и соедините их с помощью болтов M10x1,25x40, шайб 10 гроверных, шайб 10 и гаек M10x1,25. Также зафиксируйте положение балки, совместив отверстия в ее верхних пластинах с отверстиями в лонжероне и соедините их при помощи болтов M10x1,25x30, шайб 10, шайб 10 гроверных. **Отрегулируйте положение ТСУ и затяните все соединения.**



ШАГ 5. Перед установкой правого пыльника предварительно подрежьте его так же, как это указано на фото.



ШАГ 6.

Установите съёмный шар в сборе и закрепите его пальцем стопорным со шплинтом. Затяните шар с помощью ключа на 38мм. Установите фиксирующий болт M10x20 снизу, он используется для исключения технологических люфтов съёмного шара и только в ненагруженном состоянии! **Перед сцепкой болт демонтировать!**
Установка завершена.



**ДЛЯ ВАШЕГО УДОБСТВА
В КОМПЛЕКТ ТСУ
ВХОДЯТ:**

- ПЕРЧАТКИ
- СУМКА ДЛЯ СЪЁМНОГО ШАРА В СБОРЕ
- КОЛПАЧОК ДЛЯ ШАРА



Производитель гарантирует соответствие изделия характеристикам, указанным в паспорте, в течение гарантийного срока, при соблюдении требований по установке и эксплуатации. Гарантия не распространяется на случаи, когда дефекты возникли по вине потребителя или третьих лиц, в результате нарушения правил транспортировки, хранения, монтажа, эксплуатации, а так же внесения изменений и доработок в конструкцию. Производитель не несёт ответственности за нанесение ущерба имуществу третьих лиц в результате неправильного хранения и эксплуатации изделия.

телефон службы технической поддержки
8 (800) 555 20 90
(звонок по России бесплатный)

www.ptuning.ru