



**PT GROUP**

# Паспорт изделия

**CHEVROLET**  
**Cobalt 2019 -\***

**Накладки в проёмы дверей**  
**(нержавеющая полированная сталь)**

\* Подходит на комплектации с 2019 г.в. по настоящее время.

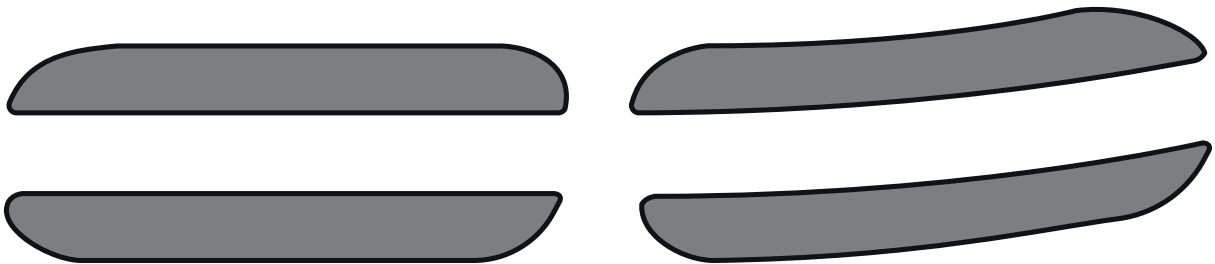
Артикул: СНС220401

### Комплектация:

- А) Активатор адгезии - 4 шт.
- В) Накладки - 4 шт.

### Требуемые инструменты:

- 1) Малярный скотч.
- 2) Промышленный фен.



**А**



**В**



### Требования к установке:

- выполнять установку изделия в специализированных мастерских;
- выполнять установку изделия строго руководствуясь данной Инструкцией по установке;
- запрещается устанавливать изделие на другую марку и модель автомобиля;
- запрещается устанавливать изделие в места не предусмотренные данной Инструкцией по установке;
- запрещается подвергать изделие самостоятельным доработкам.

### Требования к эксплуатации:

- не протирать изделие кислотными, щелочными растворами и абразивными средствами.

СВИДЕТЕЛЬСТВО О ПРИЕМКЕ

Дата упаковки \_\_\_\_\_ Штамп ОТК \_\_\_\_\_



СВИДЕТЕЛЬСТВО О ПРОДАЖЕ

Дата продажи \_\_\_\_\_ Штамп магазина \_\_\_\_\_

Гарантийный срок 12 месяцев с даты розничной продажи.  
Сохраняйте гарантийный талон в течение всего гарантийного срока.

# Инструкция по установке

## ВНИМАНИЕ!

Перед монтажом необходимо обезжирить поверхность (раствор изопропилового спирта в воде 1:1) и высушить. При вскрытии пакета с активатором адгезии, не разворачивайте салфетку, чтобы избежать её высыхания. Монтаж производить после полного высыхания праймера, при температуре не ниже 23°C. После монтажа хорошо пригладьте места прилегания двустороннего скотча. Первые сутки после установки избегать контакта двустороннего скотча с влагой!

### ШАГ 1.

Произведите разметку места соприкосновения накладки с проёмом задней двери, предварительно согнув накладку по форме проема. Нанесите разметку малярным скотчем по контуру деталей.



### ШАГ 2.

Снимите накладку с автомобиля, обезжирьте места прилегания наклейки и по разметке нанесите активатор адгезии из комплекта поставки. Прогрейте места прилегания наклейки к порогу автомобиля промышленным феном. Так же прогрейте саму накладку на порог со стороны двустороннего скотча.



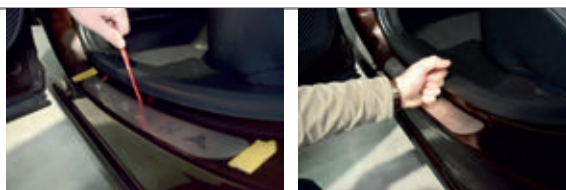
### ШАГ 3.

Снимите защитную плёнку с двусторонней ленты на небольшом участке наклейки и загните перпендикулярно линии прилегания. Приложите деталь к месту крепления. Отрегулируйте положение детали.

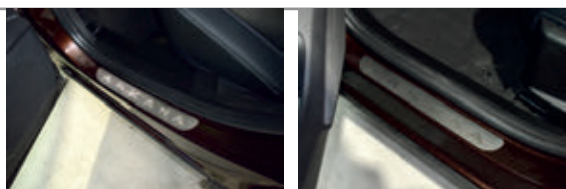


### ШАГ 4.

Удалите защитную плёнку с двусторонней ленты полностью. Плотно прижмите деталь к порогу автомобиля. Повторите шаги с 1 по 4 для передней наклейки и двух накладок с противоположной стороны автомобиля.



### УСТАНОВКА ЗАВЕРШЕНА!



Производитель гарантирует соответствие изделия характеристикам, указанным в паспорте, в течении гарантийного срока, при соблюдении требований по установке и эксплуатации. Гарантия не распространяется на случаи, когда дефекты возникли по вине потребителя или третьих лиц, в результате нарушения правил транспортировки, хранения, монтажа, эксплуатации, а так же внесения изменений и доработок в конструкцию. Производитель не несёт ответственности за нанесение ущерба имуществу третьих лиц в результате неправильного хранения и эксплуатации изделия.

Следуйте правилам по эксплуатации и уходу за деталями из нержавеющей стали, и они прослужат вам долго и надёжно:

- не реже одного раза в месяц полируйте поверхность деталей с применением средств по уходу за нержавеющей сталью;
- при полировке избегайте интенсивной обработки отдельных участков изделия;
- не используйте металлические терки и губки с абразивом для ухода за изделиями;
- не используйте хлорсодержащие и концентрированные соледержащие средства по уходу;
- регулярно убирайте загрязнения с поверхностей изделия;

Помните, что залог длительной и беспроблемной эксплуатации - аккуратное и бережное обращение с изделием!

**телефон службы технической поддержки**  
**8 (800) 555 20 90**  
(звонок по России бесплатный)

[www.ptuning.ru](http://www.ptuning.ru)