



NISSAN X-Trail 2014-\*

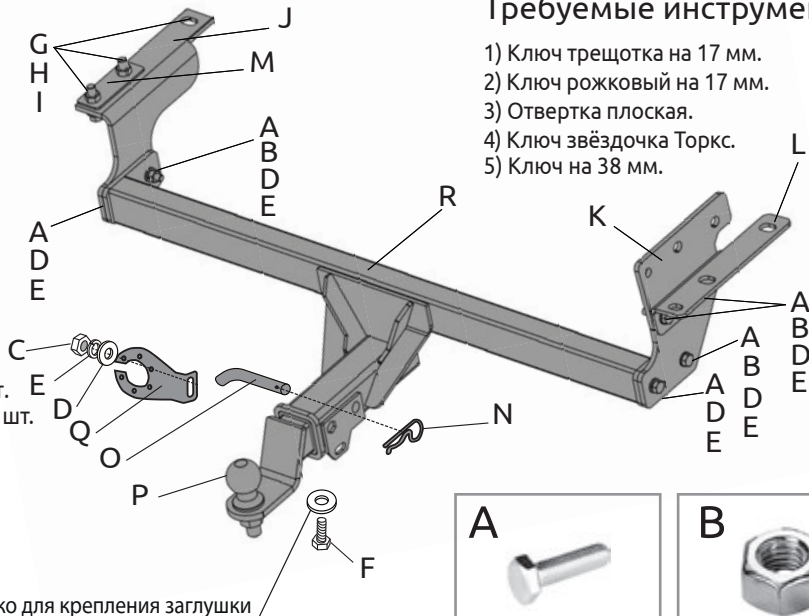
Тягово-цепное устройство (ТСУ) съемный квадрат

\* Подходит на комплектации с 2014 г.в. по настоящее время.

Артикул: NXT-14-991122.00

Комплектация:

- A) Болт M10x1,25x40 - 6 шт.
B) Гайка M10x1,25 - 4 шт.
C) Гайка M10 - 1 шт.
D) Шайба 10 - 11 шт.
E) Шайба 10 гроверная - 7 шт.
F) Болт M10x20 - 1 шт.
G) Болт M12x1,25x45 с юбкой - 3 шт.
H) Шайба 12 - 3 шт.
I) Шайба 12 гроверная - 3 шт.
J) Кронштейн левый - 1 шт.
K) Кронштейн правый - 1 шт.
L) Уголок - 1 шт.
M) Закладная пластина - 1 шт.
N) Шплинт пружинный игольчатый - 1 шт.
O) Палец гнутый гальванизированный - 1 шт.
P) Съемный шар в сборе - 1 шт.
Q) Кронштейн розетки - 1 шт.
R) Балка ТСУ - 1 шт.
S) Заглушка приёмного отверстия - 1 шт.
T) Шайба 10 увеличенная - 1 шт.



T - используется только для крепления заглушки

Требуемые инструменты:

- 1) Ключ трещотка на 17 мм.
2) Ключ рожковый на 17 мм.
3) Отвертка плоская.
4) Ключ звёздочка Торкс.
5) Ключ на 38 мм.

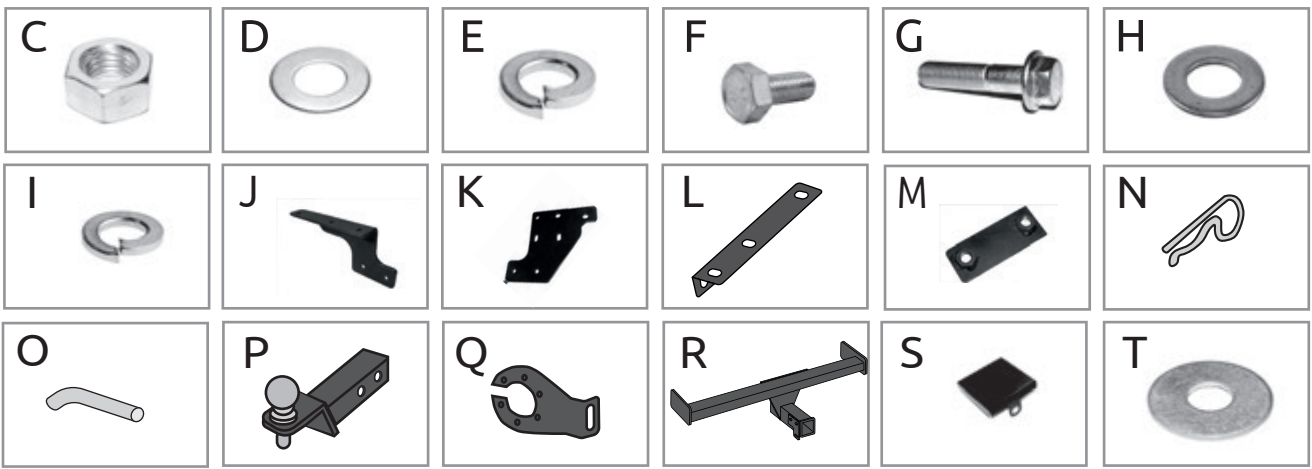
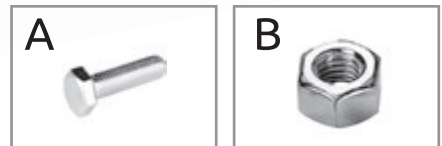


Table with 7 columns: TCU, Артикул, D(кН), Н(кг), Т(кг), С(кг), А(кг). Row 1: NISSAN X-Trail, NXT-14-991122.00, 9,4, 75, 1700, 750/1300\*, 2200

D= (g\*T\*A)/(T+A) - горизонтальная сила, действующая между тягачом и прицепом; Н - статическая вертикальная нагрузка на шар; Т - технически допустимая максимальная масса тягача; С - допустимая масса прицепа по данным автопроизводителя (\*для прицепа оборудованного тормозами); А - максимальная масса прицепа по данным производителя ТСУ

Требования к установке:

- выполнять установку в специализированных организациях;
- выполнять установку изделия строго руководствуясь данной Инструкцией по установке;
- запрещается устанавливать изделие на другую марку и модель автомобиля;
- запрещается устанавливать изделие в места не предусмотренные данной Инструкцией по установке;
- запрещается подвергать изделие самостоятельным доработкам.

Технические характеристики:

- тип шара «Е»; тип соединения: шаровый;
- диаметр сцепного шара 50 мм.; масса комплекта 17,9 кг.;
- габаритные размеры изделия 1111x653x388 мм.;
- высота установки 350/420 мм. (требование высоты не применяется в случае транспортных средств повышенной проходимости (категории G);
- максимальные углы поворота при установке изделия на ТС составляют: в горизонтальной плоскости +/- 60 град., в вертикальной плоскости +/- 25 град.

Пространственное положение шарового наконечника регламентировано правилами ЕЭК ООН №55. При установке изделия на ТС расстояние от центра шарового наконечника до вертикальной плоскости проходящей через наиболее удаленную назад крайнюю точку автомобиля составляет не менее 65 мм.

Требования к безопасной эксплуатации:

- не вставать на изделие и не буксировать авто за изделие;
- не использовать изделие в качестве опоры для домкрата;
- после пробега 1000 км проверить затяжку всех резьбовых соединений;
- каждые 3000 км контролировать момент затяжки резьбовых соединений, но не реже одного раза в 6 месяцев;
- на неасфальтированном покрытии заявленные производителем показатели по допустимым нагрузкам сокращаются в 2 раза, а скорость не более 30 км/ч;
- изделие не предназначено для установки багажных платформ с креплением непосредственно на шар, допускается использовать только платформы под американский квадрат, разрешенные к установке заводом изготовителем ТСУ; при эксплуатации платформы необходимо соблюдать требования производителя ТСУ по размещению груза во избежание деформации ТСУ;
- фиксирующий болт M10x20 предназначен для устранения технологических люфтов у НЕнагруженного изделия;
- при установке любого нагружаемого устройства (прицеп, велокрепление и т.д.) болт необходимо демонтировать.
- эксплуатация ТСУ (фаркоп) в нагруженном состоянии с затянутым фиксирующим болтом ЗАПРЕЩЕНА, так как может привести к деформации изделия;
- разрешенная скорость движения с прицепом должна соответствовать ПДД.

СВИДЕТЕЛЬСТВО О ПРИЕМКЕ

Дата упаковки

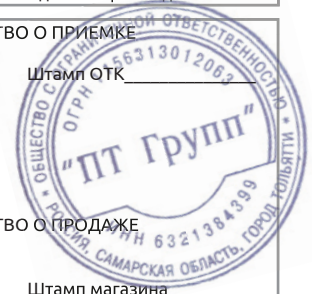
Штамп ОТК

СВИДЕТЕЛЬСТВО О ПРОДАЖЕ

Дата продажи

Штамп магазина

Гарантийный срок 12 месяцев с даты розничной продажи. Сохраняйте паспорт изделия в течение всего гарантийного срока.



# Инструкция по установке

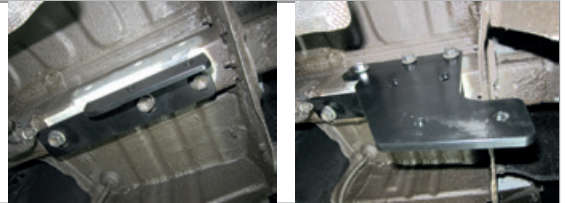
**ШАГ 1.** Снимите задний бампер согласно руководства по ремонту автомобиля. Открутите усилитель и подушки бампера. В открывшуюся левую нишу вставьте закладную пластину из комплекта поставки, гайками вверх. Снимите штатную проушину.



**ШАГ 2.** Установите кронштейн левый, совместив отверстия кронштейна с отверстиями в лонжероне автомобиля и соедините их с закладными пластинами с помощью болтов M10x1,25x40 через шайбы 10 и шайбы 10 гроверные.



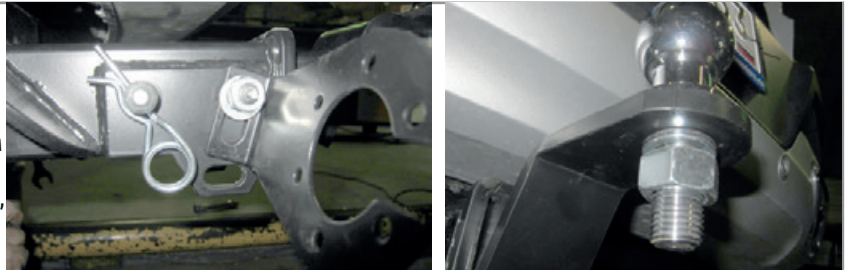
**ШАГ 3.** Установите уголок, совместив отверстия уголка с отверстиями в нижней части правого лонжерона автомобиля и соедините их с помощью болтов крепления проушины. Аналогично установите кронштейн правый и соедините его с отверстиями на боковой части лонжерона автомобиля и с отверстиями в уголке с помощью двух болтов M10x40, гайками M10, через шайбы 10 и гроверы 10.



**ШАГ 4.** Установите балку ТСУ, совместив отверстия в боковых кронштейнах с отверстиями балки ТСУ, и соедините их с помощью болтов M10x40 через шайбы и шайбы 10 гроверные.



**ШАГ 5.** Установите кронштейн розетки и закрепите его с помощью болта M10, шайбы 10 гроверной и шайбы 10. Затяните все соединения, отрегулировав положение ТСУ. Установите съёмный шар в сборе и закрепите его пальцем гнущим гальванизированным со шплинтом пружинным игольчатый. Затяните шар ключом на 38 мм. Установите задний бампер, согласно руководства по ремонту автомобиля.



**ШАГ 6.** Установите фиксирующий болт M10x20 снизу, он используется для исключения технологических люфтов съёмного шара и только в ненагруженном состоянии! Перед сцепкой болт демонтировать! Шар в сборе может устанавливаться по вылету в два положения. Установка завершена.



**ДЛЯ ВАШЕГО УДОБСТВА  
В КОМПЛЕКТ ТСУ  
ВХОДЯТ:**

- ПЕРЧАТКИ
- СУМКА ДЛЯ СЪЁМНОГО ШАРА В СБОРЕ
- КОЛПАЧОК ДЛЯ ШАРА



Производитель гарантирует соответствие изделия характеристикам, указанным в паспорте, в течение гарантийного срока, при соблюдении требований по установке и эксплуатации. Гарантия не распространяется на случаи, когда дефекты возникли по вине потребителя или третьих лиц, в результате нарушения правил транспортировки, хранения, монтажа, эксплуатации, а так же внесения изменений и доработок в конструкцию. Производитель не несёт ответственности за нанесение ущерба имуществу третьих лиц в результате неправильного хранения и эксплуатации изделия.

**EAC** Сертификат соответствия  
RU C-RU.AI24.B.00035/19  
**СКАЧАТЬ**



**телефон службы технической поддержки**  
**8 (800) 555 20 90**  
(звонок по России бесплатный)

[www.ptuning.ru](http://www.ptuning.ru)