



**TOYOTA LAND CRUISER
PRADO 150 2009-**

Рейлинги

* Подходит на комплектации с 2009 г.в. по настоящее время

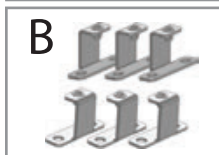
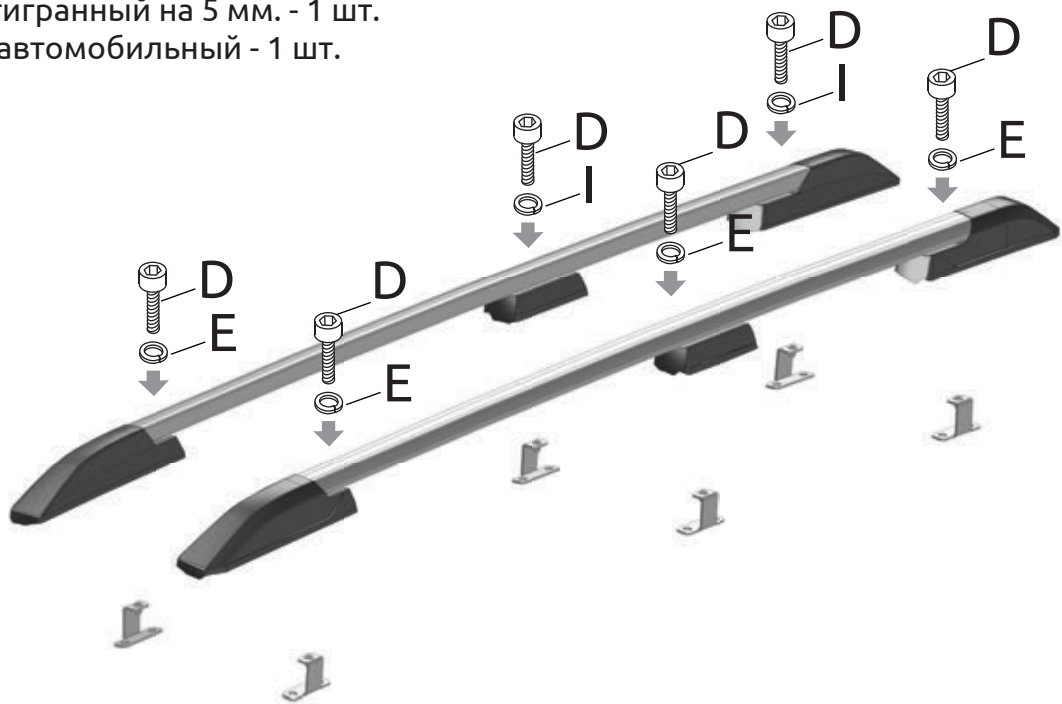
Артикул: TPR-09-553022.33/ TPR-09-553022.46

Комплектация:

- A) Рейлинг левый и правый - 2 шт.
- B) Комплект кронштейнов - 1 компл.
- C) Резиновый уплотнитель - 2 шт.
- D) Винт М6х35 - 6 шт.
- E) Шайба 6 гроверная - 6 шт.
- F) Ключ шестигранный на 5 мм. - 1 шт.
- G) Герметик автомобильный - 1 шт.

Требуемые инструменты:

- 1) Ключ-трещотка с головкой на 10.



Требования к установке:

- выполнять установку в специализированных организациях;
- выполнять установку изделия строго руководствуясь данной Инструкцией по установке;
- запрещается устанавливать изделие на другую марку и модель автомобиля;
- запрещается устанавливать изделие в места не предусмотренные данной Инструкцией по установке;
- запрещается подвергать изделие самостоятельным доработкам.

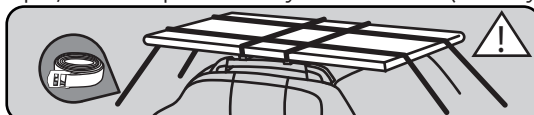
Технические характеристики:

- габаритные размеры изделия 185x19x11 см;
- масса комплекта 3,47 кг.;
- допустимая нагрузка на крышу 75 кг. *

* Рассчитывается по формуле: допустимая нагрузка на крышу автомобиля по данным автопроизводителя за минусом массы комплекта рейлингов.

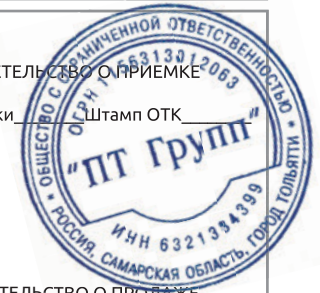
Требования к безопасной эксплуатации:

- запрещается перевозка незакрепленных грузов;
- при выборе скорости движения автомобиля с грузом, необходимо руководствоваться характеристиками груза (вес и габариты груза), но не более 80 км/ч.;
- при движении с грузом вне асфальтированных дорог скорость не более 10 км/ч.;
- запрещается вносить изменения в конструкцию изделия;
- запрещается обрабатывать кислотными, щелочными растворами и абразивными средствами;
- необходимо осуществлять периодический контроль крепления груза при перевозке;
- проверять затяжку резьбовых соединений изделия каждые 5 000 км.;
- при перевозке длинногабаритных грузов обязательна дополнительная фиксация грузов при помощи строп, с точками крепления на кузове автомобиля (см. схему);



СВИДЕТЕЛЬСТВО О ПРИЕМКЕ

Дата упаковки _____ Штамп ОТК _____



СВИДЕТЕЛЬСТВО О ПРОДАЖЕ

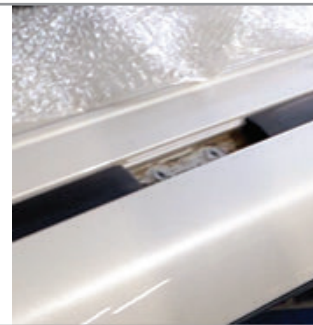
Дата продажи _____ Штамп магазина _____

Гарантийный срок 12 месяцев с даты розничной продажи.
Сохраняйте паспорт изделия в течение всего гарантийного срока.

Инструкция по установке

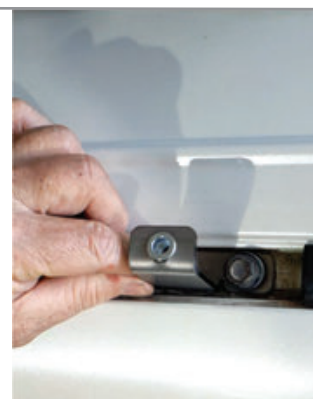
ШАГ 1.

Снимите пластиковые заглушки с жёлоба автомобиля. Демонтируйте кронштейны, расположенные под ними, вывернув два штатных болта.



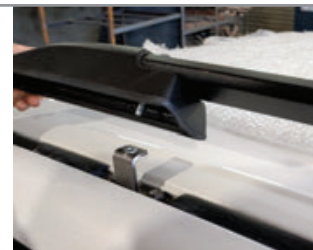
ШАГ 2.

Нанесите герметик на опорные площадки кронштейнов и штатные болты. Приложите кронштейны вертикальной стенкой к себе так, чтобы крепёжные отверстия совпали с отверстиями в жёлобе крыши автомобиля. Наживите кронштейны, не затягивая штатные болты.



ШАГ 3.

Поместите болты М6х35 через шайбы 6 гроверные в отверстия рейлинга. Приложите рейлинг к крыше, совместив болт с отверстием в кронштейне. Наживите все три болта, чтобы отрегулировать положения кронштейнов.



ШАГ 4.

Аккуратно демонтируйте рейлинг, чтобы не сместить кронштейны. Затяните болты кронштейнов. Установите рейлинг на место и затяните болты М6х35.



ШАГ 5.

Вставьте уплотнительную резинку в паз рейлинга. Отрежьте излишки резинки. Установка завершена.



Производитель гарантирует соответствие изделия характеристикам, указанным в паспорте, в течение гарантийного срока, при соблюдении требований по установке и эксплуатации. Гарантия не распространяется на случаи, когда дефекты возникли по вине потребителя или третьих лиц, в результате нарушения правил транспортировки, хранения, монтажа, эксплуатации, а так же внесения изменений и доработок в конструкцию. Производитель не несёт ответственности за нанесение ущерба имуществу третьих лиц в результате неправильного хранения и эксплуатации изделия.

ВНИМАНИЕ! При ежедневной эксплуатации автомобиля (особенно в демисезонное время), на пластиковых деталях возможно появление белёсого налёта. Для предотвращения этого, после каждой мойки автомобиля рекомендуется применять средства для ухода за наружным черным пластиком, либо полироль для пластика с эффектом чернения.