



**Chevrolet
Cobalt 2019 -***

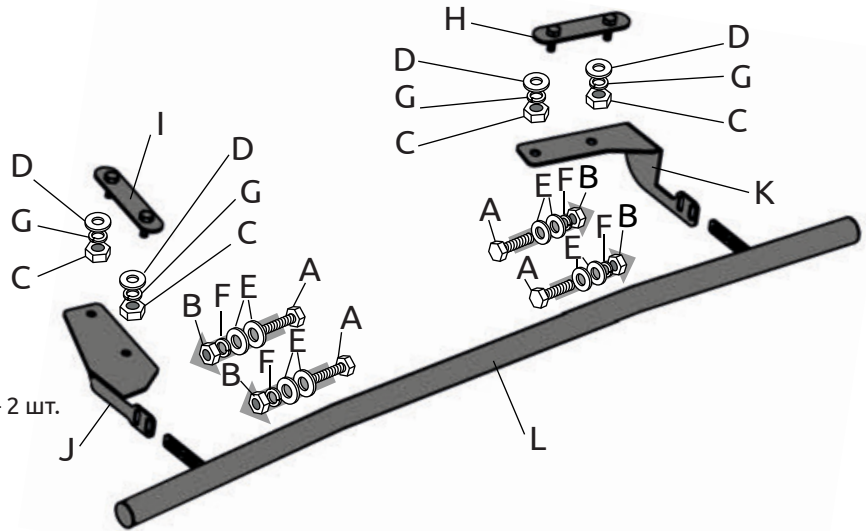
**Защита порогов Ø38 мм
(полимерно-порошковая краска)**

* Подходит на комплектации с 2019 г.в. по настоящее время

Артикул: СНС330301/СНС330302

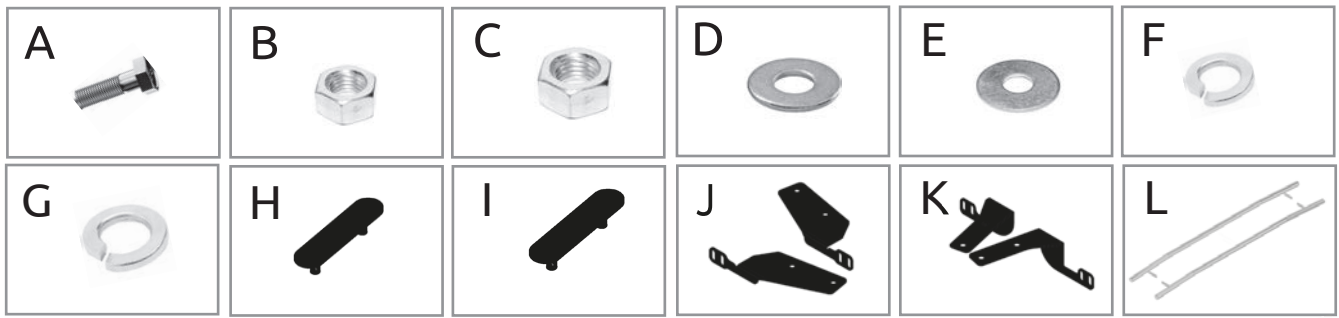
Комплектация:

- A) Болт М8х25 - 8 шт.
- B) Гайка М8 - 8 шт.
- C) Гайка М10х1,25 - 8 шт.
- D) Шайба 10 - 8 шт.
- E) Шайба 8 увеличенная - 16 шт.
- F) Шайба 8 гроверная - 8 шт.
- G) Шайба 10 гроверная - 8 шт.
- H) Закладная зад. 150х35мм - 2 шт.
- I) Закладная перед. 160х35мм - 2 шт.
- J) Кронштейн крепления передний правый и левый - 2 шт.
- K) Кронштейн крепления задний правый и левый - 2 шт.
- L) Силовой элемент правый и левый - 2 шт.



Требуемые инструменты:

- 1) Отвертка плоская.
- 2) Ключ гаечный на 13 мм.
- 3) Ключ гаечный на 17 мм.



Требования к установке:

- выполнять установку изделия в специализированных мастерских.
- выполнять установку изделия строго руководствуясь данной Инструкцией по установке.
- запрещается устанавливать изделие на другую марку и модель автомобиля;
- запрещается устанавливать изделие в места не предусмотренные данной Инструкцией по установке;
- запрещается подвергать изделие самостоятельным доработкам.

Требования к эксплуатации:

- не вставлять на изделие;
- не использовать изделие в качестве опоры для домкрата и других подъёмных механизмов;
- не буксировать за изделие;
- не протирать изделие кислотными, щелочными растворами и абразивными средствами;
- каждые 15 000 км протягивать соединительные элементы изделия.

СВИДЕТЕЛЬСТВО О ПРИЕМКЕ

Дата упаковки _____ Штамп ОТК _____



СВИДЕТЕЛЬСТВО О ПРОДАЖЕ

Дата продажи _____ Штамп магазина _____

Гарантийный срок 6 месяцев с даты розничной продажи.
Сохраняйте гарантийный талон в течение всего гарантийного срока.

Инструкция по установке

ШАГ 1.

Для установки переднего кронштейна удалите резиновые заглушки на панели днища автомобиля и поместите закладную пластину в технологическое отверстие в лонжероне автомобиля резьбой вниз, как показано на фото.



ШАГ 2.

Установите передний кронштейн крепления через закладные шпильки M10, соединив гайками M10, через шайбы 10 и шайбы 10 гроверные. Соединения не затягивайте.



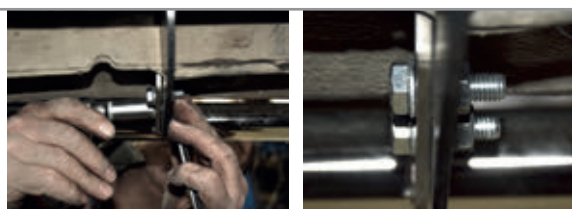
ШАГ 3.

Для установки заднего кронштейна удалите резиновые заглушки на панели днища автомобиля и поместите закладную пластину. Совместите кронштейн крепления с закладными шпильками M10 и соедините с помощью гаек M10, через шайбы 10 и шайбы 10 гроверные. Соединения не затягивайте.



ШАГ 4.

Для установки силового элемента совместите отверстия на кронштейнах силового элемента с отверстиями переднего и заднего кронштейнов и соедините их с помощью болтов M8x25, через шайбы 8 с двух сторон и шайбы 8 гроверные, гайками M8.



ШАГ 5.

Отрегулируйте положение силового элемента относительно кузова автомобиля обеспечив минимальный зазор в 15 мм. Затяните крепления кронштейнов и силового элемента.



ШАГ 6.

Аналогично установите защиту порога с другой стороны автомобиля. Монтаж завершен.



Производитель гарантирует соответствие изделия характеристикам, указанным в паспорте, в течение гарантийного срока, при соблюдении требований по установке и эксплуатации. Гарантия не распространяется на случаи, когда дефекты возникли по вине потребителя или третьих лиц, в результате нарушения правил транспортировки, хранения, монтажа, эксплуатации, а так же внесения изменений и доработок в конструкцию. Производитель не несёт ответственности за нанесение ущерба имуществу третьих лиц в результате неправильного хранения и эксплуатации изделия. Следуйте правилам по эксплуатации и уходу за деталями из стали с полимерно-порошковым покрытием, и они прослужат вам долго и надёжно:

- периодически очищайте поверхность детали от грязи и пыли, не пользуясь абразивными материалами и кислотными и щелочными очищающими составами;
- регулярно убирайте налипший снег и грязь, чтобы поверхность изделий оставалась сухой и чистой;
- не используйте металлические терки и губки с абразивом, хлорсодержащие и содосодержащие средства по уходу;
- при небольших повреждениях покрытия обработайте деталь преобразователем ржавчины и аккуратно покройте место повреждения подходящей краской.

Помните, что залог длительной и беспроблемной эксплуатации - аккуратное и бережное обращение с изделием!

телефон службы технической поддержки
8 (800) 555 20 90
(звонок по России бесплатный)

www.ptuning.ru