

**KIA SORENTO
2014 - 2020*****Защита переднего бампера
одинарная Ø63мм
(нержавеющая полированная сталь)**

* Подходит на комплектации с 2014 г.в. по 2020 г.в.

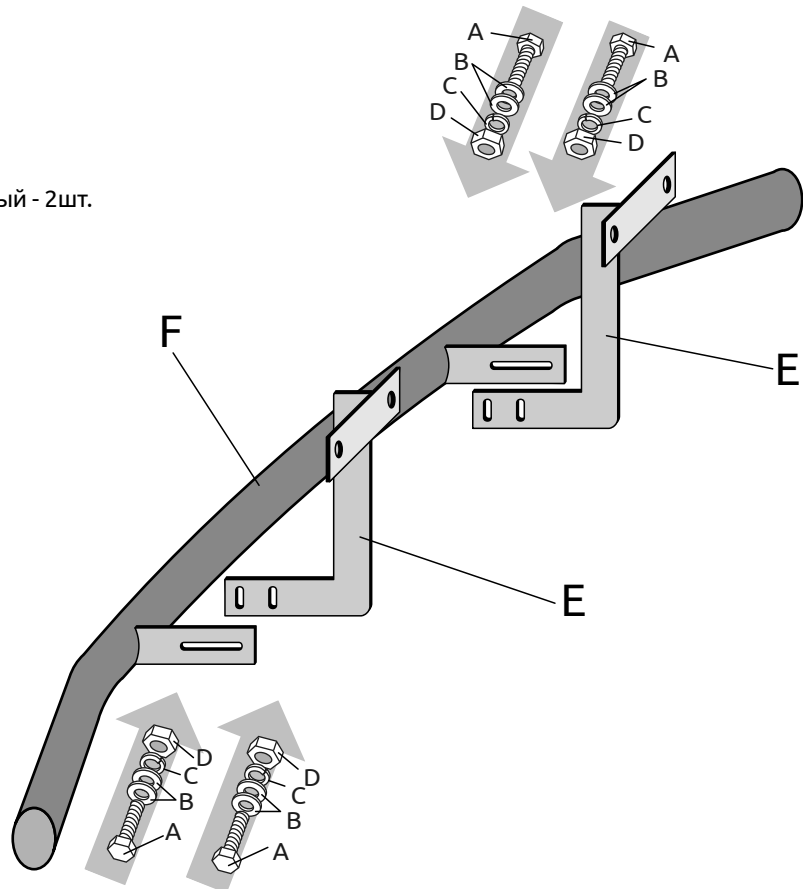
Артикул: 06020106

Комплектация:

- A) Болт М10х30 - 4 шт.
- B) Шайба 10 - 8 шт.
- C) Шайба 10 гроверная - 4 шт.
- D) Гайка М10 - 4 шт.
- E) Кронштейн крепления левый и правый - 2шт.
- F) Силовой элемент - 1 шт.

Требуемые инструменты:

- 1) Ключ трещотка.
- 2) Головка на 17 мм.
- 3) Головка на 12 мм.
- 4) Головка на 10 мм.
- 5) Удлинитель.
- 6) Ключ гаечный на 17 мм.
- 7) Отвертка крестовая.
- 8) Отвертка плоская.
- 9) Нож канцелярский.

**Требования к установке:**

- выполнять установку изделия в специализированных мастерских;
- выполнять установку изделия строго руководствуясь данной Инструкцией по установке;
- запрещается устанавливать изделие на другую марку и модель автомобиля;
- запрещается устанавливать изделие в места не предусмотренные данной Инструкцией по установке;
- запрещается подвергать изделие самостоятельным доработкам.

Требования к эксплуатации:

- не вставлять на изделие;
- не использовать изделие в качестве опоры для домкрата и других подъёмных механизмов;
- не буксировать за изделие;
- не протирать изделие кислотными, щелочными растворами и абразивными средствами;
- каждые 15 000 км протягивать соединительные элементы изделия.

СВИДЕТЕЛЬСТВО О ПРИЕМКЕ

Дата упаковки _____ Штамп ОТК _____



СВИДЕТЕЛЬСТВО О ПРОДАЖЕ

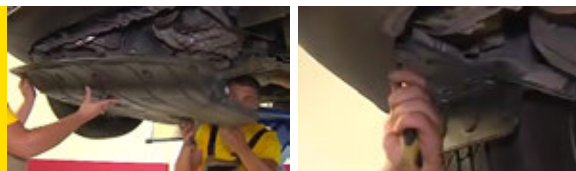
Дата продажи _____ Штамп магазина _____

Гарантийный срок 12 месяцев с даты розничной продажи.
Сохраняйте гарантийный талон в течение всего гарантийного срока.

Инструкция по установке

Подготовьте автомобиль для монтажа детали:

- Демонтируйте грязезащитный щиток, открутив болты крепления и удалите клипсы крепления.
- Удалите клипсы крепления боковых щитков к переднему бамперу.



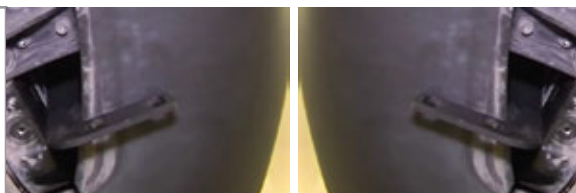
ШАГ 1

- Открутите штатные болты М8 балки переднего бампера.



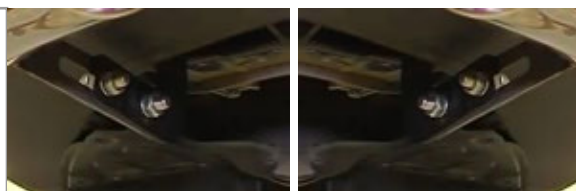
ШАГ 2

- Установите кронштейны крепления, совместив отверстия в балке переднего бампера с отверстиями кронштейна крепления и соедините штатными болтами М8.



ШАГ 3

- Установите силовой элемент, совместив крепления силового элемента с отверстиями кронштейнов крепления и соедините их при помощи болтов М10, шайб 10, гроверных шайб 10 и гаек М10.



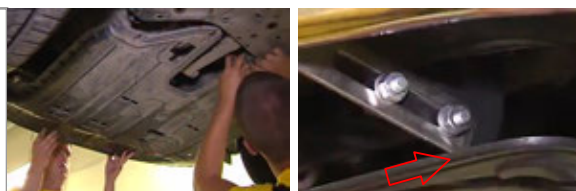
ШАГ 4

- Отрегулируйте положение силового элемента относительно кузова автомобиля, обеспечив минимальный зазор в 15 мм.
- Затяните крепления силового элемента.



ШАГ 5

- Закрепите штатными клипсами боковые щитки.
- Установите грязезащитный щиток и с помощью ножа сделайте прорезы шириной 15 мм под кронштейны крепления.



ШАГ 6

- Закрепите грязезащитный щиток на автомобиле.
- Монтаж завершен.



Производитель гарантирует соответствие изделия характеристикам, указанным в паспорте, в течении гарантийного срока, при соблюдении требований по установке и эксплуатации. Гарантия не распространяется на случаи, когда дефекты возникли по вине потребителя или третьих лиц, в результате нарушения правил транспортировки, хранения, монтажа, эксплуатации, а так же внесения изменений и доработок в конструкцию. Производитель не несёт ответственности за нанесение ущерба имуществу третьих лиц в результате неправильного хранения и эксплуатации изделия.

Следуйте правилам по эксплуатации и уходу за деталями из нержавеющей стали, и они прослужат вам долго и надёжно:

- не реже одного раза в месяц полируйте поверхность деталей с применением средств по уходу за нержавеющей сталью;
- при полировке избегайте интенсивной обработки отдельных участков изделия;
- не используйте металлические терки и губки с абразивом для ухода за изделиями;
- не используйте хлорсодержащие и концентрированные содосодержащие средства по уходу;
- регулярно убирайте загрязнения с поверхностей изделия;

Помните, что залог длительной и беспроблемной эксплуатации - аккуратное и бережное обращение с изделием!

телефон службы технической поддержки
8 (800) 555 20 90
(звонок по России бесплатный)

www.ptuning.ru