



## Все модели

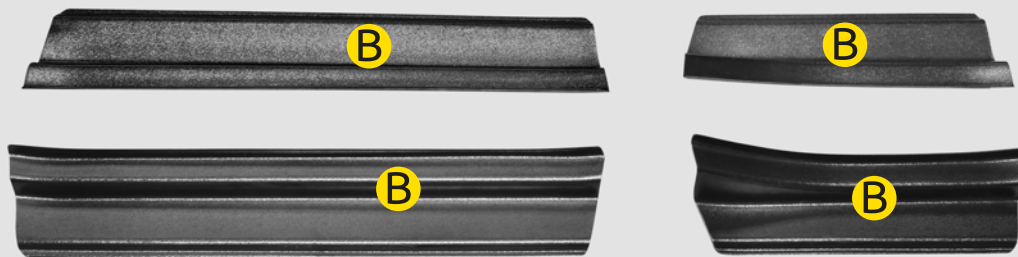
## Накладки в проемы дверей (черное тиснение) (ABS)

### Комплектация

- A) Активатор адгезии 3М - 1 шт.
- B) Накладки в проемы дверей - 1 комплект.

### Требуемые инструменты

- A) Малярный скотч.



### Требования к установке:

- Не устанавливать изделие на другую марку и модель автомобиля;
- Не устанавливать изделие в места не предусмотренные данной инструкцией;
- Не стучать по изделию металлическими и другими твердыми предметами (кувалда, лом, молоток, зубило и т.д.);
- Не использовать клеи, смазки, активаторы адгезии и другие вещества, не оговоренные в данной и видеоинструкциях к данному изделию.
- Выполнять установку изделия строго руководствуясь данной инструкцией по установке.

### Требования к эксплуатации:

- Избегать попадания на деталь влаги в течении 12 часов после установки;
- Не протирать изделие кислотными, щелочными растворами и абразивными средствами.

ГАРАНТИЙНЫЙ ТАЛОН  
ООО «ПТ ГРУПП»  
адрес: 445000, Самарская обл.  
г. Тольятти, ул. Вокзальная, 102А,  
строение 1.

СВИДЕТЕЛЬСТВО О ПРИЕМКЕ  
Дата упаковки \_\_\_\_\_ Штамп ОТК \_\_\_\_\_

СВИДЕТЕЛЬСТВО О ПРОДАЖЕ

Дата продажи \_\_\_\_\_ Штамп магазина \_\_\_\_\_

Гарантийный срок 12 месяцев с даты розничной продажи.  
Сохраняйте гарантийный талон в течении всего гарантийного срока.



## ВНИМАНИЕ!

Перед монтажом необходимо обезжирить поверхность (раствор изопропилового спирта в воде 1:1) и высушить. При вскрытии пакета с активатором адгезии, не разворачивайте салфетку, чтобы избежать её высыхания. Монтаж производить после полного высыхания праймера, при температуре не ниже 23°C. При монтаже в помещении рекомендуется прогреть двусторонний скотч промышленным феном, не снимая защитной пленки. После монтажа хорошо пригладьте места прилегания двустороннего скотча или прокатайте роликом. Первые сутки после установки избегать контакта двустороннего скотча с влагой!

### ШАГ 1

- Снимите уплотнитель проема двери в нижней части проема.
- Установите накладку таким образом, чтобы не было щелей между накладкой и кузовом автомобиля.



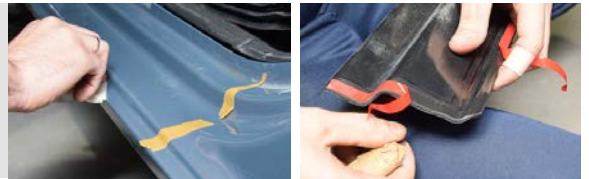
### ШАГ 2

- Нанесите разметку по контуру наклейки для нанесения активатора адгезии.
- Удалите накладку с автомобиля.



### ШАГ 3

- Аккуратно нанесите активатор адгезии по контуру разметки.
- Оторвите защитную пленку двусторонней ленты небольшой длины по углам детали и загните перпендикулярно линии прилегания.



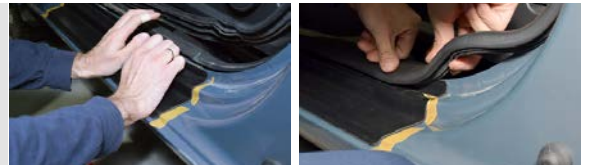
### ШАГ 4

- Установите деталь на автомобиль согласно разметки.
- Удалите защитную пленку двусторонней ленты.



### ШАГ 5

- Кратковременно прижмите деталь к автомобилю.
- Установите уплотнитель на место.
- Удалите разметку.



### ШАГ 6

- Повторите шаги 1-5 для других проемов автомобиля.
- Монтаж завершен.



**ВНИМАНИЕ!** При ежедневной эксплуатации автомобиля (особенно в демисезонное время), на пластиковых деталях возможно появление белёсого налёта. Для предотвращения этого, после каждой мойки автомобиля рекомендуется применять средства для ухода за наружным черным пластиком, либо полироль для пластика с эффектом чернения.

телефон технической службы поддержки

8 (800) 200 77 92  
(звонок по России бесплатный)

[www.ptuning.ru](http://www.ptuning.ru)

ООО «ПТ ГРУПП»

адрес: г. Тольятти, ул. Вокзальная 102А.