



PT GROUP

Паспорт изделия

LADA Vesta 2015-
SW 2016-
SW Cross 2017-*

Накладки в проёмы дверей (4 шт.)
(ABS пластик)

* Подходит на комплектации с указанного г.в. по настоящее время

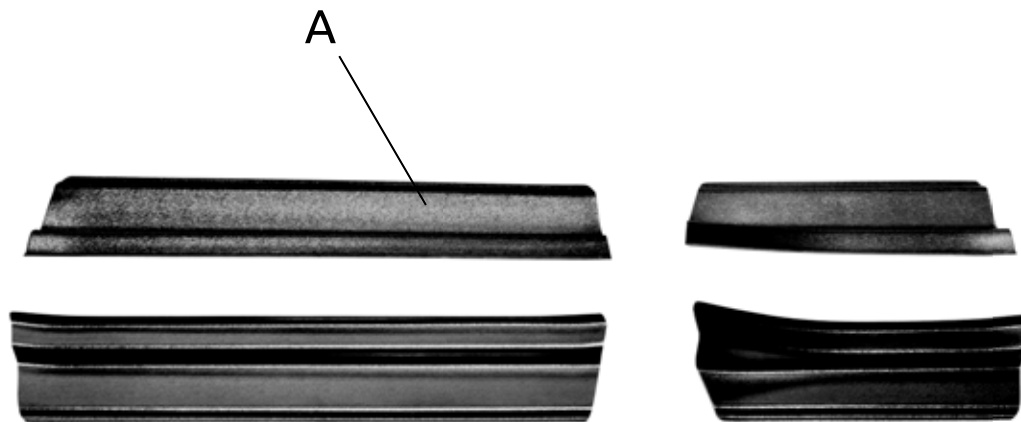
Артикул: LVE110401

Комплектация:

- A) Накладки в проёмы дверей - 4 шт.
- B) Активатор адгезии «3М» - 1 шт.

Требуемые инструменты:

- 1) Малярный скотч.



Требования к установке:

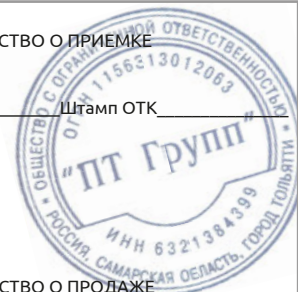
- выполнять установку изделия строго руководствуясь данной Инструкцией по установке.
- запрещается устанавливать изделие на другую марку и модель автомобиля;
- запрещается устанавливать изделие в места не предусмотренные данной Инструкцией по установке;
- запрещается подвергать изделие самостоятельным доработкам.

Требования к эксплуатации:

- не протирать изделие кислотными, щелочными растворами и абразивными средствами.
- избегать контакта с острыми, твёрдыми предметами.

СВИДЕТЕЛЬСТВО О ПРИЕМКЕ

Дата упаковки _____ Штамп ОТК _____



СВИДЕТЕЛЬСТВО О ПРОДАЖЕ

Дата продажи _____ Штамп магазина _____

Гарантийный срок 12 месяцев с даты розничной продажи.
Сохраняйте гарантийный талон в течение всего гарантийного срока.

Инструкция по установке

ВНИМАНИЕ!

Перед монтажом необходимо обезжирить поверхность (раствор изопропилового спирта в воде 1:1) и высушить. При вскрытии пакета с активатором адгезии, не разворачивайте салфетку, чтобы избежать её высыхания. Монтаж производить после полного высыхания праймера, при температуре не ниже 23°C. При монтаже в помещении рекомендуется прогреть двусторонний скотч промышленным феном, не снимая защитной пленки. После монтажа хорошо пригладьте места прилегания двустороннего скотча или прокатайте роликом. Первые сутки после установки избегать контакта двустороннего скотча с влагой!

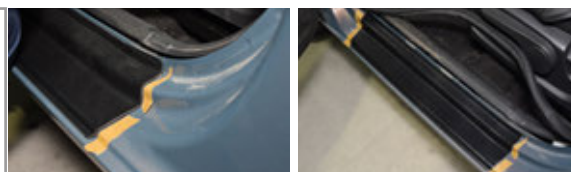
ШАГ 1

- Снимите уплотнитель проема двери в нижней части проема.
- Установите накладку таким образом, чтобы не было щелей между накладкой и кузовом автомобиля.



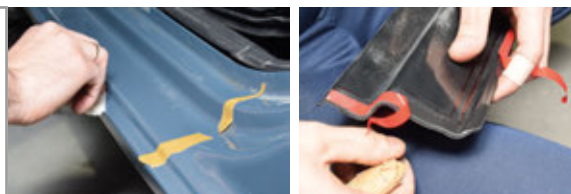
ШАГ 2

- Нанесите разметку по контуру наклейки для нанесения активатора адгезии.
- Удалите накладку с автомобиля.



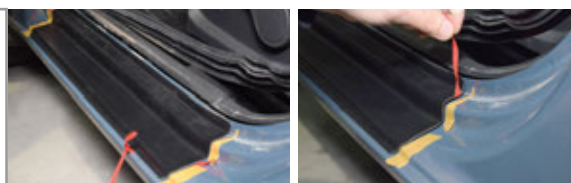
ШАГ 3

- Аккуратно нанесите активатор адгезии по контуру разметки.
- Оторвите защитную пленку двусторонней ленты небольшой длины по углам детали и загните перпендикулярно линии прилегания.



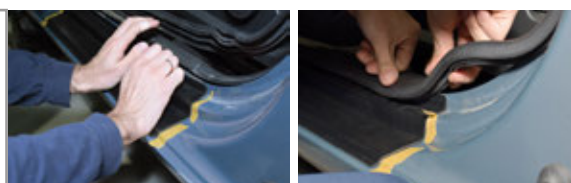
ШАГ 4

- Установите деталь на автомобиль согласно разметки.
- Удалите защитную пленку двусторонней ленты.



ШАГ 5

- Кратковременно прижмите деталь к автомобилю.
- Установите уплотнитель на место.
- Удалите разметку.



ШАГ 6

- Повторите шаги 1-5 для других проемов автомобиля.
- Монтаж завершен.



Производитель гарантирует соответствие изделия характеристикам, указанным в паспорте, в течение гарантийного срока, при соблюдении требований по установке и эксплуатации. Гарантия не распространяется на случаи, когда дефекты возникли по вине потребителя или третьих лиц, в результате нарушения правил транспортировки, хранения, монтажа, эксплуатации, а так же внесения изменений и доработок в конструкцию. Производитель не несёт ответственности за нанесение ущерба имуществу третьих лиц в результате неправильного хранения и эксплуатации изделия.

ВНИМАНИЕ! При ежедневной эксплуатации автомобиля (особенно в демисезонное время), на пластиковых деталях возможно появление белёсого налёта. Для предотвращения этого, после каждой мойки автомобиля рекомендуется применять средства для ухода за наружным черным пластиком, либо полироль для пластика с эффектом чернения.