



Chevrolet
Cobalt 2019 -*

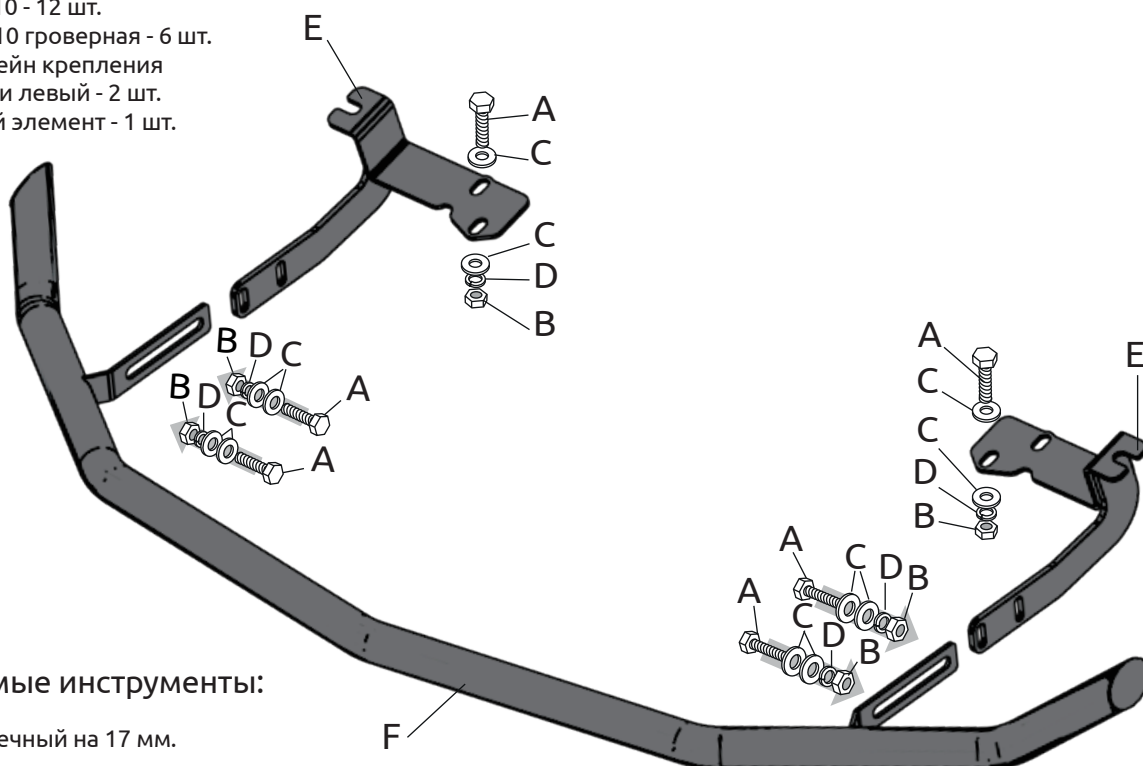
Защита переднего бампера Ø38 мм
(полимерно-порошковая краска)

* Подходит на комплектации с 2019 г.в. по настоящее время

Артикул: СНС330201/СНС330202

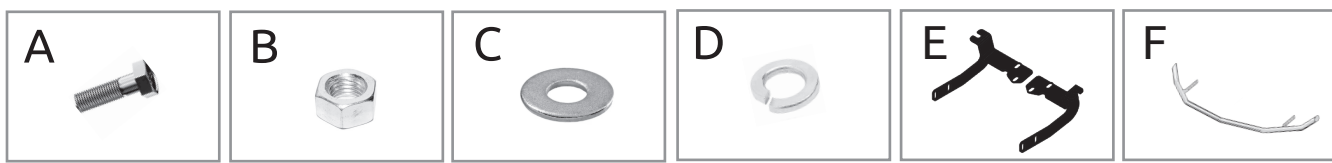
Комплектация:

- A) Болт M10x1,25x30 - 6 шт.
- B) Гайка M10x1,25 - 6 шт.
- C) Шайба 10 - 12 шт.
- D) Шайба 10 гроверная - 6 шт.
- E) Кронштейн крепления правый и левый - 2 шт.
- F) Силовой элемент - 1 шт.



Требуемые инструменты:

- 1) Ключ гаечный на 17 мм.



Требования к установке:

- выполнять установку изделия в специализированных мастерских.
- выполнять установку изделия строго руководствуясь данной Инструкцией по установке.
- запрещается устанавливать изделие на другую марку и модель автомобиля;
- запрещается устанавливать изделие в места не предусмотренные данной Инструкцией по установке;
- запрещается подвергать изделие самостоятельным доработкам.

Требования к эксплуатации:

- не вставлять на изделие;
- не использовать изделие в качестве опоры для домкрата и других подъёмных механизмов;
- не буксировать за изделие;
- не протирать изделия кислотными, щелочными растворами и абразивными средствами;
- каждые 15 000 км протягивать соединительные элементы изделия.

СВИДЕТЕЛЬСТВО О ПРИЕМКЕ

Дата упаковки _____

Штамп ОТК _____



СВИДЕТЕЛЬСТВО О ПРОДАЖЕ

Дата продажи _____

Штамп магазина _____

Гарантийный срок 6 месяцев с даты розничной продажи.
Сохраняйте гарантийный талон в течение всего гарантийного срока.

Инструкция по установке

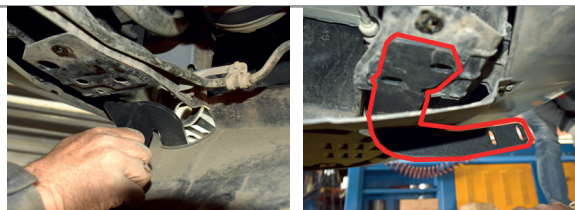
ШАГ 1.

Перед установкой защиты переднего бампера демонтируйте защиту картера с днища автомобиля. Ослабьте два штатных болта крепления рамки радиатора.



ШАГ 2.

Установите кронштейн крепления заведя вилку кронштейна под головку штатного болта крепления рамки радиатора. Заведите болт M10x1,25x30 и проденьте его через штатное отверстие в рамке радиатора и через крайнее отверстие в кронштейне. Кронштейн на другой стороне автомобиля устанавливается аналогично. Болты устанавливаются резьбой вниз.



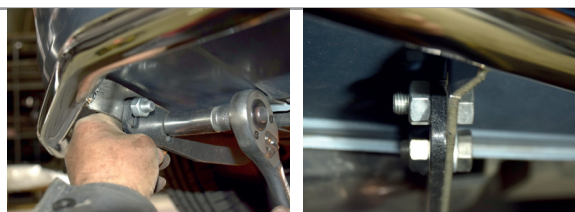
ШАГ 3.

Закрепите кронштейны на болтах M10x1,25x30 с помощью гаек M10x1,25 через шайбы 10 и шайбы 10 гроверные. Подтяните кронштейны штатными болтами крепления рамки радиатора. Соединения не затягивайте.



ШАГ 4.

Для установки силового элемента совместите отверстия на кронштейнах силового элемента с отверстиями правого и левого кронштейнов и соедините их с помощью болтов M10x1,25x30, через шайбы 10 с двух сторон и шайбы 10 гроверные, гайками M10x1,25.



ШАГ 5.

Отрегулируйте положение силового элемента относительно кузова автомобиля, обеспечив минимальный зазор в 15 мм. Затяните крепления кронштейнов и силового элемента. Установите на место защиту картера. Монтаж завершен.



ШАГ 6.

Аналогично установите защиту порога с другой стороны автомобиля. Монтаж завершен.



Производитель гарантирует соответствие изделия характеристикам, указанным в паспорте, в течение гарантийного срока, при соблюдении требований по установке и эксплуатации. Гарантия не распространяется на случаи, когда дефекты возникли по вине потребителя или третьих лиц, в результате нарушения правил транспортировки, хранения, монтажа, эксплуатации, а так же внесения изменений и доработок в конструкцию. Производитель не несёт ответственности за нанесение ущерба имуществу третьих лиц в результате неправильного хранения и эксплуатации изделия. Следуйте правилам по эксплуатации и уходу за деталями из стали с полимерно-порошковым покрытием, и они прослужат вам долго и надёжно:

- периодически очищайте поверхность детали от грязи и пыли, не пользуясь абразивными материалами и кислотными и щелочными очищающими составами;
- регулярно убирайте налипший снег и грязь, чтобы поверхность изделий оставалась сухой и чистой;
- не используйте металлические терки и губки с абразивом, хлорсодержащие и содосодержащие средства по уходу;
- при небольших повреждениях покрытия обработайте деталь преобразователем ржавчины и аккуратно покройте место повреждения подходящей краской.

Помните, что залог длительной и беспроблемной эксплуатации - аккуратное и бережное обращение с изделием!

телефон службы технической поддержки
8 (800) 555 20 90
(звонок по России бесплатный)

www.ptuning.ru