



PT GROUP

Паспорт изделия

RENAULT
Arkana 2019-*

Накладки в проёмы дверей
(нержавеющая полированная сталь**)

* Подходит на комплектации с 2019 г.в. по настоящее время.

**Коррозионностойкая, жаропрочная сталь - вид металлопроката, который обладает повышенной устойчивостью к негативному воздействию окружающей среды, таких, как влажность, растворы щелочей и солей и т.п.

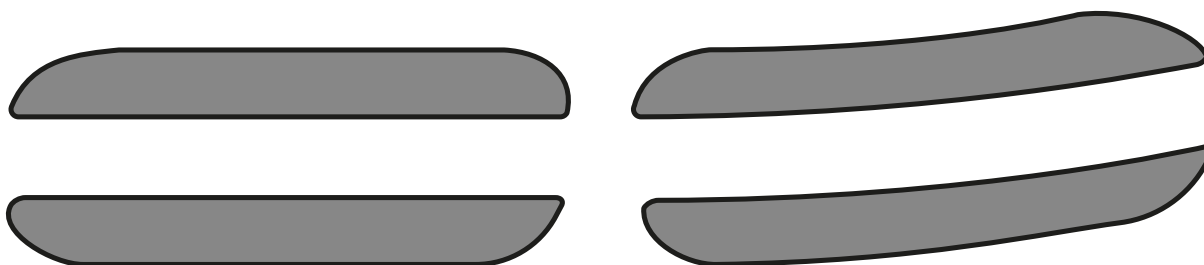
Артикул: RAR220401

Комплектация:

- A) Активатор адгезии - 4 шт.
- B) Накладки - 4 шт.

Требуемые инструменты:

- 1) Малярный скотч.
- 2) Промышленный фен.



A



B



Требования к установке:

- выполнять установку изделия в специализированных мастерских;
- выполнять установку изделия строго руководствуясь данной Инструкцией по установке;
- запрещается устанавливать изделие на другую марку и модель автомобиля;
- запрещается устанавливать изделие в места не предусмотренные данной Инструкцией по установке;
- запрещается подвергать изделие самостоятельным доработкам.

Требования к эксплуатации:

- не протирать изделие кислотными, щелочными растворами и абразивными средствами.

СВИДЕТЕЛЬСТВО О ПРИЕМКЕ

Дата упаковки _____ Штамп ОТК _____



СВИДЕТЕЛЬСТВО О ПРОДАЖЕ

Дата продажи _____ Штамп магазина _____

Гарантийный срок 12 месяцев с даты розничной продажи.
Сохраняйте гарантийный талон в течение всего гарантийного срока.

Инструкция по установке

ВНИМАНИЕ!

Перед монтажом необходимо обезжирить поверхность (раствор изопропилового спирта в воде 1:1) и высушить. При вскрытии пакета с активатором адгезии, не разворачивайте салфетку, чтобы избежать её высыхания. Монтаж производить после полного высыхания праймера, при температуре не ниже 23°C. После монтажа хорошо пригладьте места прилегания двустороннего скотча. Первые сутки после установки избегать контакта двустороннего скотча с влагой!

ШАГ 1.

Произведите разметку места соприкосновения накладки с проёмом задней двери, предварительно согнув накладку по форме проема. Нанесите разметку малярным скотчем по контуру деталей.



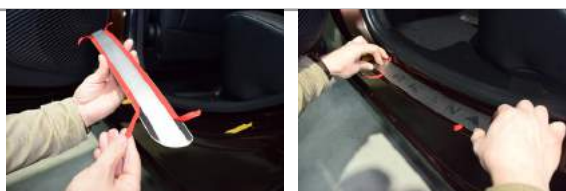
ШАГ 2.

Снимите накладку с автомобиля, обезжирьте места прилегания наклейки и по разметке нанесите активатор адгезии из комплекта поставки. Прогрейте места прилегания наклейки к порогу автомобиля промышленным феном. Так же прогрейте саму накладку на порог со стороны двустороннего скотча.



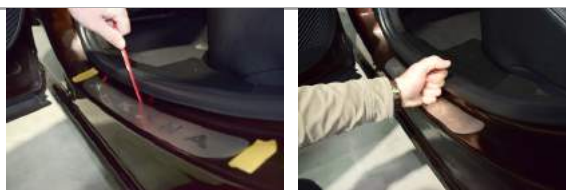
ШАГ 3.

Снимите защитную плёнку с двусторонней ленты на небольшом участке наклейки и загните перпендикулярно линии прилегания. Приложите деталь к месту крепления. Отрегулируйте положение детали.



ШАГ 4.

Удалите защитную плёнку с двусторонней ленты полностью. Плотно прижмите деталь к порогу автомобиля. Повторите шаги с 1 по 4 для передней наклейки и двух накладок с противоположной стороны автомобиля.



УСТАНОВКА ЗАВЕРШЕНА!



Производитель гарантирует соответствие изделия характеристикам, указанным в паспорте, в течении гарантийного срока, при соблюдении требований по установке и эксплуатации. Гарантия не распространяется на случаи, когда дефекты возникли по вине потребителя или третьих лиц, в результате нарушения правил транспортировки, хранения, монтажа, эксплуатации, а так же внесения изменений и доработок в конструкцию. Производитель не несёт ответственности за нанесение ущерба имуществу третьих лиц в результате неправильного хранения и эксплуатации изделия.

Следуйте правилам по эксплуатации и уходу за деталями из нержавеющей стали, и они прослужат вам долго и надёжно:

- не реже одного раза в месяц полируйте поверхность деталей с применением средств по уходу за нержавеющей сталью;
- при полировке избегайте интенсивной обработки отдельных участков изделия;
- не используйте металлические терки и губки с абразивом для ухода за изделиями;
- не используйте хлорсодержащие и концентрированные соледержащие средства по уходу;
- регулярно убирайте загрязнения с поверхностей изделия;

Помните, что залог длительной и беспроблемной эксплуатации - аккуратное и бережное обращение с изделием!

телефон службы технической поддержки
8 (800) 555 20 90
(звонок по России бесплатный)

www.ptuning.ru