



RENAULT  
Kaptur 2016-\*

Защита заднего бампера Ø51 мм  
(нержавеющая полированная сталь)

\* Подходит на комплектации с 2016 г.в. по настоящее время

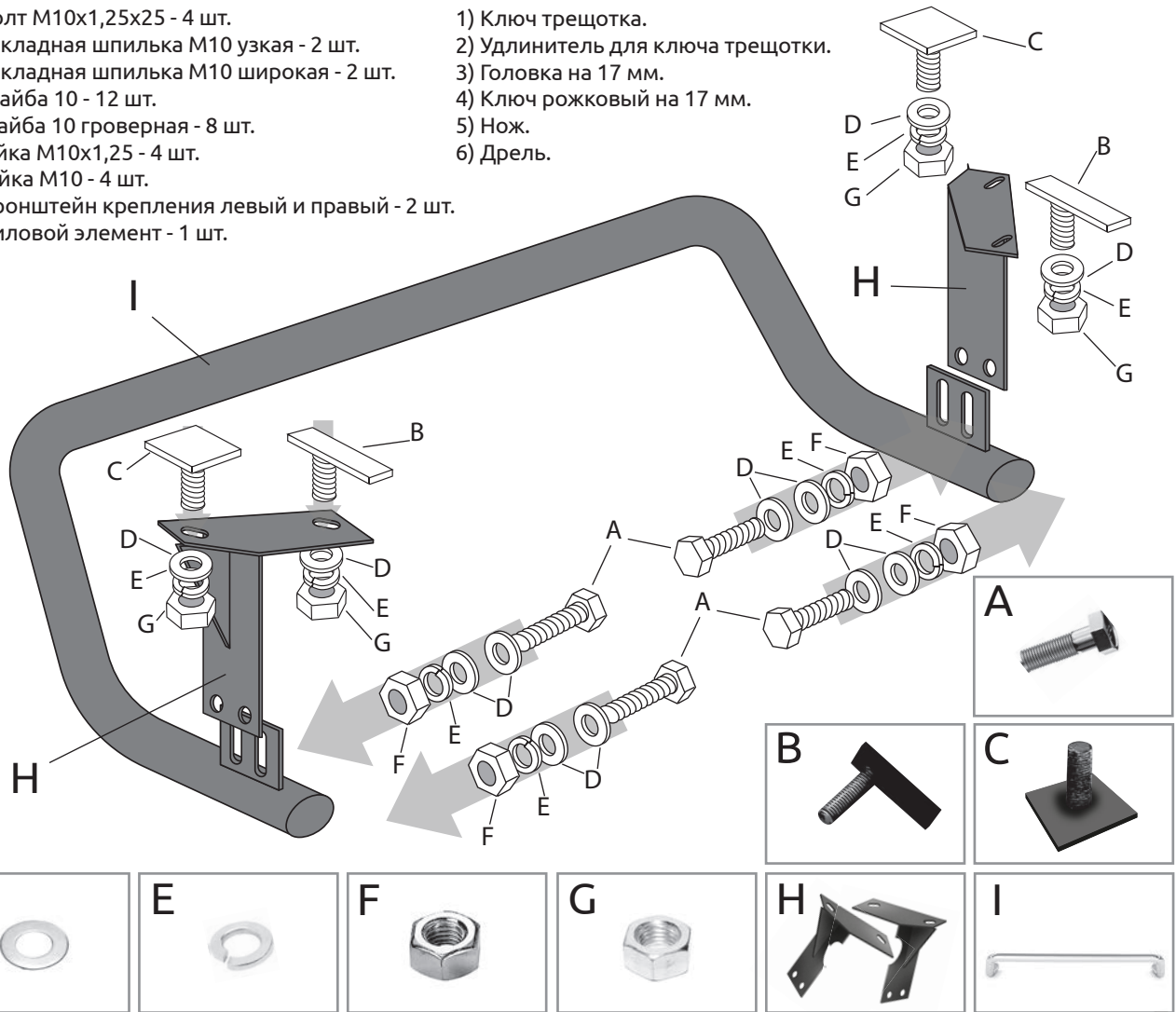
Артикул: RKA220101

**Комплектация:**

- A) Болт М10х1,25х25 - 4 шт.
- B) Закладная шпилька М10 узкая - 2 шт.
- C) Закладная шпилька М10 широкая - 2 шт.
- D) Шайба 10 - 12 шт.
- E) Шайба 10 гроверная - 8 шт.
- F) Гайка М10х1,25 - 4 шт.
- G) Гайка М10 - 4 шт.
- H) Кронштейн крепления левый и правый - 2 шт.
- I) Силовой элемент - 1 шт.

**Требуемые инструменты:**

- 1) Ключ трещотка.
- 2) Удлинитель для ключа трещотки.
- 3) Головка на 17 мм.
- 4) Ключ рожковый на 17 мм.
- 5) Нож.
- 6) Дрель.



**Требования к установке:**

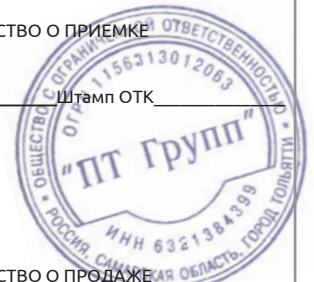
- выполнять установку изделия в специализированных мастерских;
- выполнять установку изделия строго руководствуясь данной Инструкцией по установке;
- запрещается устанавливать изделие на другую марку и модель автомобиля;
- запрещается устанавливать изделие в места не предусмотренные данной Инструкцией по установке;
- запрещается подвергать изделие самостоятельным доработкам.

**Требования к эксплуатации:**

- не вставлять на изделие;
- не использовать изделие в качестве опоры для домкрата и других подъёмных механизмов;
- не буксировать за изделие;
- не протирать изделия кислотными, щелочными растворами и абразивными средствами;
- каждые 15 000 км протягивать соединительные элементы изделия.

СВИДЕТЕЛЬСТВО О ПРИЕМКЕ

Дата упаковки \_\_\_\_\_ Штамп ОТК \_\_\_\_\_



СВИДЕТЕЛЬСТВО О ПРОДАЖЕ

Дата продажи \_\_\_\_\_ Штамп магазина \_\_\_\_\_

Гарантийный срок 12 месяцев с даты розничной продажи.  
Сохраняйте гарантийный талон в течение всего гарантийного срока.

# Инструкция по установке

## Подготовьте автомобиль для монтажа детали:

### • ВНИМАНИЕ!

Освободите дно багажника от посторонних предметов.

### ШАГ 1.

- Откройте нишу в правой боковой части багажного отделения. На дне ниши найдите неснимаемую пластиковую заглушку овальной формы. Просверлите в ней отверстие по центру и вставьте в него закладную шпильку широкую М10 резьбой вниз.
- То же самое сделайте с левой стороны багажного отделения.



### ШАГ 2.

- Установите кронштейны крепления. Для этого извлеките круглые пластиковые заглушки из штатных отверстий в днище автомобиля плоской отверткой. Поместите в отверстия закладные пластины узкие М10.
- Совместите отверстия кронштейнов крепления с закладными шпильками и закрепите гайками М10, через шайбы 10 и шайбы 10 гроверные.



### ШАГ 3.

- Для установки силовых элементов, прорежьте отверстия под кронштейнами крепления в грязезащитных кожухах.
- Установите силовые элементы. Проденьте силовой элемент в прорезанное отверстие. Совместите отверстия крепления силового элемента и кронштейнов.
- Закрепите детали болтами М10х1,25х25 и гайками М10х1,25 через шайбы 10 с двух сторон и шайбы 10 гроверные.



### ШАГ 4.

- Отрегулируйте положение силового элемента автомобиля, обеспечив минимальный зазор в 15 мм. Затяните крепления кронштейнов и силового элемента.
- Монтаж завершен.



Производитель гарантирует соответствие изделия характеристикам, указанным в паспорте, в течении гарантийного срока, при соблюдении требований по установке и эксплуатации. Гарантия не распространяется на случаи, когда дефекты возникли по вине потребителя или третьих лиц, в результате нарушения правил транспортировки, хранения, монтажа, эксплуатации, а так же внесения изменений и доработок в конструкцию. Производитель не несёт ответственности за нанесение ущерба имуществу третьих лиц в результате неправильного хранения и эксплуатации изделия.

Следуйте правилам по эксплуатации и уходу за деталями из нержавеющей стали, и они прослужат вам долго и надёжно:

- не реже одного раза в месяц полируйте поверхность деталей с применением средств по уходу за нержавеющей сталью;
- при полировке избегайте интенсивной обработки отдельных участков изделия;
- не используйте металлические терки и губки с абразивом для ухода за изделиями;
- не используйте хлорсодержащие и концентрированные содосодержащие средства по уходу;
- регулярно убирайте загрязнения с поверхностей изделия;

Помните, что залог длительной и беспроблемной эксплуатации - аккуратное и бережное обращение с изделием!

**телефон службы технической поддержки**  
**8 (800) 555 20 90**  
(звонок по России бесплатный)

[www.ptuning.ru](http://www.ptuning.ru)