



**GREAT WALL
HOVER H3 2017-***

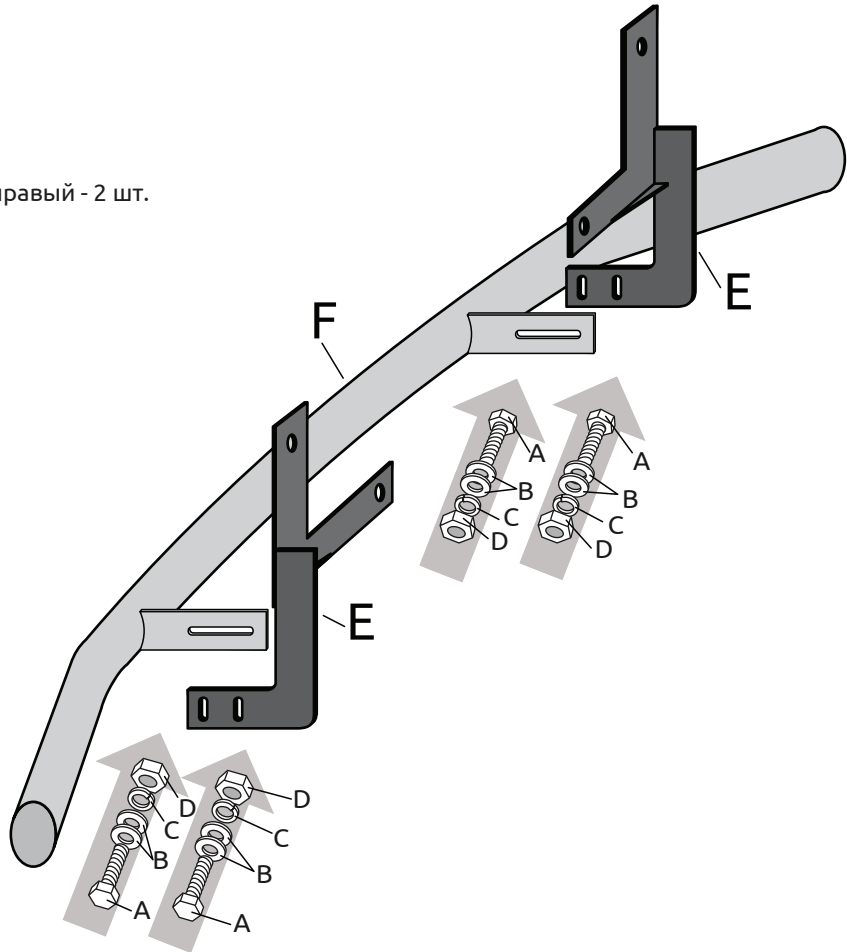
**Защита переднего бампера
одинарная Ø63 мм
(нержавеющая полированная сталь)**

* Подходит на комплектации с 2017 г.в. по настоящее время

Артикул: 13030103

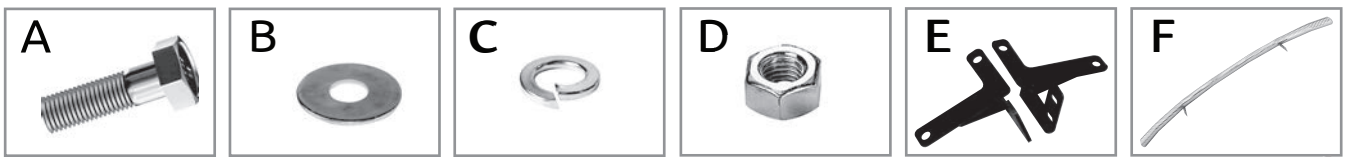
Комплектация:

- A) Болт М10х30 - 4 шт.
- B) Шайба 10 - 8 шт.
- C) Шайба 10 гроверная - 4 шт.
- D) Гайка М10 - 4 шт.
- E) Кронштейн крепления левый и правый - 2 шт.
- F) Силовой элемент - 1 шт.



Требуемые инструменты:

- 1) Ключ трещотка
- 2) Головка на 17 мм.
- 3) Ключ гаечный на 17 мм.
- 4) Ключ гаечный на 13 мм.



Требования к установке:

- выполнять установку изделия в специализированных мастерских.
- выполнять установку изделия строго руководствуясь данной Инструкцией по установке.
- запрещается устанавливать изделие на другую марку и модель автомобиля;
- запрещается устанавливать изделие в места не предусмотренные данной Инструкцией по установке;
- запрещается подвергать изделие самостоятельным доработкам.

Требования к эксплуатации:

- не вставлять на изделие;
- не использовать изделие в качестве опоры для домкрата и других подъёмных механизмов;
- не буксировать за изделие;
- не протирать изделие кислотными, щелочными растворами и абразивными средствами;
- каждые 15 000 км протягивать соединительные элементы изделия.

СВИДЕТЕЛЬСТВО О ПРИЕМКЕ

Дата упаковки _____ Штамп ОТК _____



СВИДЕТЕЛЬСТВО О ПРОДАЖЕ

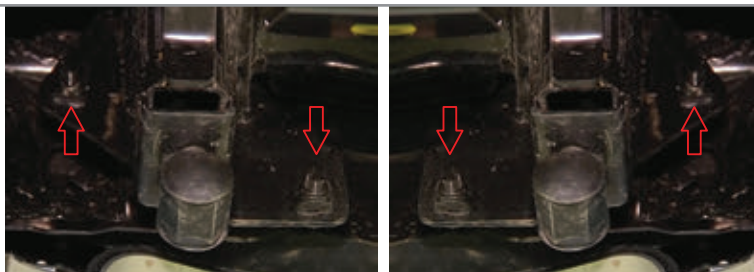
Дата продажи _____ Штамп магазина _____

Гарантийный срок 6 месяцев с даты розничной продажи.
Сохраняйте гарантийный талон в течение всего гарантийного срока.

Инструкция по установке

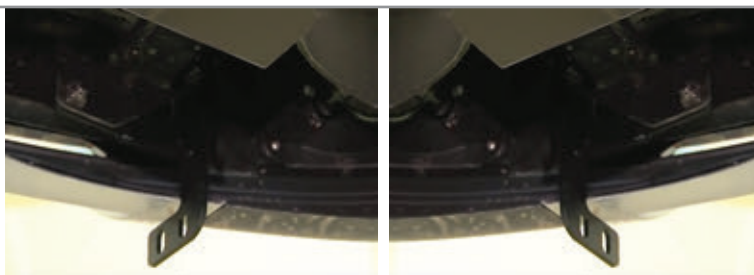
ШАГ 1

Открутите штатные болты M10 крепления усилителя переднего бампера.



ШАГ 2

Установите кронштейн крепления, совместив отверстия крепления кронштейна с отверстиями усилителя переднего бампера и соедините штатными болтами через резьбу на штатном креплении. Аналогичным способом установите второй кронштейн крепления.



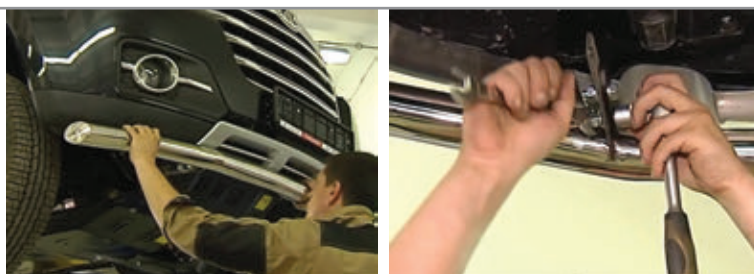
ШАГ 3

Установите силовой элемент. Совместите отверстия крепления силового элемента с отверстиями на кронштейнах крепления и, при помощи болтов M10x30, шайб 10, шайб 10 гроверных и гаек M10, соедините силовой элемент с кронштейнами крепления.



ШАГ 4

Отрегулируйте положение силового элемента относительно бампера автомобиля, обеспечив минимальный зазор в 15 мм. Затяните крепления.



ШАГ 5

Монтаж завершен.



Производитель гарантирует соответствие изделия характеристикам, указанным в паспорте, в течении гарантийного срока, при соблюдении требований по установке и эксплуатации. Гарантия не распространяется на случаи, когда дефекты возникли по вине потребителя или третьих лиц, в результате нарушения правил транспортировки, хранения, монтажа, эксплуатации, а так же внесения изменений и доработок в конструкцию. Производитель не несёт ответственности за нанесение ущерба имуществу третьих лиц в результате неправильного хранения и эксплуатации изделия.

Следуйте правилам по эксплуатации и уходу за деталями из нержавеющей стали, и они прослужат вам долго и надёжно:

- не реже одного раза в месяц полируйте поверхность деталей с применением средств по уходу за нержавеющей сталью;
- при полировке избегайте интенсивной обработки отдельных участков изделия;
- не используйте металлические терки и губки с абразивом для ухода за изделиями;
- не используйте хлорсодержащие и концентрированные соледержащие средства по уходу;
- регулярно убирайте загрязнения с поверхностей изделия;

Помните, что залог длительной и беспроблемной эксплуатации - аккуратное и бережное обращение с изделием!

телефон службы технической поддержки
8 (800) 555 20 90
(звонок по России бесплатный)

www.ptuning.ru