



JAC T9 2024-*

Тягово-цепное устройство (ТСУ) съемный квадрат

* Подходит на комплектации с 2024 г.в. по настоящее время

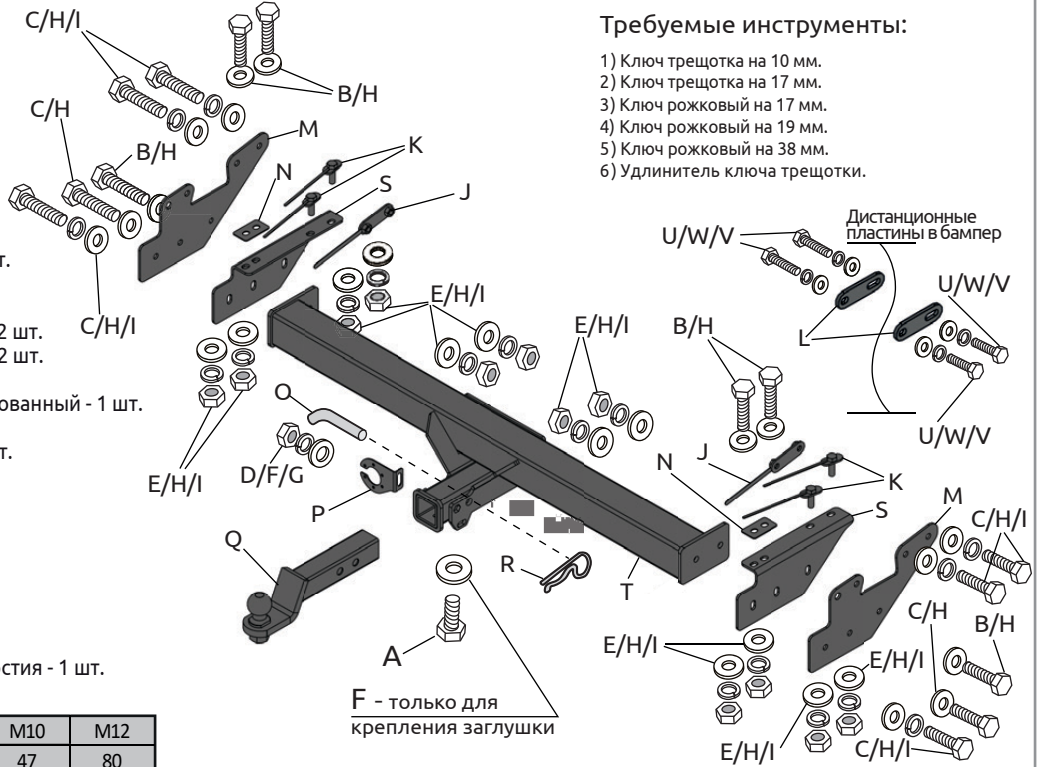
Артикул: JCN-24-991122.00

Комплектация:

- A) Болт M10x20 - 1 шт.
B) Болт M12x1,25x30 - 6 шт.
C) Болт M12x1,25x40 - 8 шт.
D) Гайка M10 - 1 шт.
E) Гайка M12x1,25 - 12 шт.
F) Шайба 10 - 2 шт.
G) Шайба 10 гроверная - 1 шт.
H) Шайба 12 - 26 шт.
I) Шайба 12 гроверная - 18 шт.
J) Закладная верхняя - 4 шт.
K) Закладная нижняя - 2 шт.
L) Дистанционная пластина - 2 шт.
M) Боковина левая и правая - 2 шт.
N) Прокладка - 2 шт.
O) Палец гнутый гальванизированный - 1 шт.
P) Кронштейн розетки - 1 шт.
Q) Съёмный шар в сборе - 1 шт.
R) Шплинт пружинный игольчатый - 1 шт.
S) Кронштейны левый и правый - 2 шт.
T) Балка ТСУ - 1 шт.
U) Болт М6х25 - 4 шт.
V) Шайба 6 - 4 шт.
W) Шайба 6 гроверная - 4 шт.
X) Заглушка приёмного отверстия - 1 шт.

Требуемые инструменты:

- 1) Ключ трещотка на 10 мм.
2) Ключ трещотка на 17 мм.
3) Ключ рожковый на 17 мм.
4) Ключ рожковый на 19 мм.
5) Ключ рожковый на 38 мм.
6) Удлинитель ключа трещотки.



F - только для крепления заглушки

Table with 4 columns: Диаметр резьбы, M6, M10, M12; Момент затяжки, Нм, 9, 47, 80

Класс прочности метизов: Болт - 8.8, Гайка - 8



Table with 6 columns: TСУ JAC T9, Артикул JCN-24-991122.00, D(кН) 16,1, S(кг) 140, T(кг) 3100, C(кг) 3500

D=(g*T*C)/(T+C) - горизонтальная сила, действующая между тягачом и прицепом; S - статическая вертикальная нагрузка на шар; T - технически допустимая максимальная масса тягача; C - максимальная масса прицепа по данным производителя ТСУ.

Требования к установке:

- выполнять установку в специализированных организациях;
- выполнять установку изделия строго руководствуясь данной Инструкцией по установке;
- запрещается устанавливать изделие на другую марку и модель автомобиля;
- запрещается устанавливать изделие в места не предусмотренные данной Инструкцией по установке;
- запрещается подвергать изделие самостоятельным доработкам.

При установке изделия на ТС расстояние от центра шарового наконечника до вертикальной плоскости проходящей через наиболее удаленную назад крайнюю точку автомобиля составляет не менее 65 мм.

Требования к безопасной эксплуатации:

- не вставать на изделие и не буксировать авто за изделие;
- не использовать изделие в качестве опоры для домкрата;
- каждые 5 000 км контролировать момент затяжки резьбовых соединений;
- на неасфальтированном покрытии заявленные производителем показатели по допустимым нагрузкам сокращаются в 2 раза, а скорость не более 30 км/ч;
- изделие не предназначено для установки багажных платформ с креплением непосредственно на шар;
- использовать платформу под американский квадрат;
- фиксирующий болт M10x20 предназначен для устранения технологических люфтов у H-нагруженного изделия;
- при установке любого нагружающего устройства (прицеп, велокрепление и т.д.) болт необходимо демонтировать;
- эксплуатация ТСУ (фаркоп) в нагруженном состоянии с затянутым фиксирующим болтом ЗАПРЕЩЕНА, так как может привести к деформации изделия;
- разрешенная скорость движения с прицепом должна соответствовать ПДД.

Технические характеристики:

- тип шара «Е»; тип соединения: шаровый;
- диаметр сцепного шара 50 мм.; масса комплекта 30,8 кг.;
- габаритные размеры изделия 1126x700x334 мм.;
- высота установки 350/420 мм. (требование высоты не применяется в случае транспортных средств повышенной проходимости (категории G);
- максимальные углы поворота при установке изделия на ТС составляют: в горизонтальной плоскости +/- 60 град., в вертикальной плоскости +/- 25 град.
Пространственное положение шарового наконечника регламентировано правилами ЕЭК ООН №55.

СВИДЕТЕЛЬСТВО О ПРИЕМКЕ

Дата упаковки

Штамп ОТК

СВИДЕТЕЛЬСТВО О ПРОДАЖЕ

Дата продажи

Штамп магазина

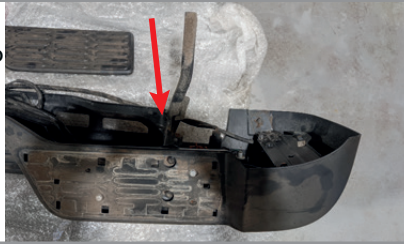
Гарантийный срок 12 месяцев с даты розничной продажи. Сохраняйте паспорт изделия в течение всего гарантийного срока.



Инструкция по установке

ШАГ 1.

Снимите задний бампер, согласно руководству по эксплуатации. Открутите кронштейны крепления с заднего бампера, снимите штатные метизы. Прикрутите кронштейны обратно на бампер через дистанционные пластины болтами М6х25 через шайбы 6 и гроверные шайбы 6.

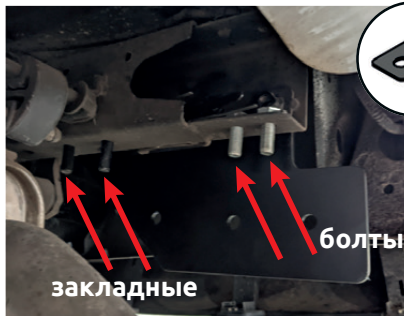


ШАГ 2.

Извлеките штатные болты из приварных пластин с гайками, расположенных на внутренней части внешней стороны лонжеронов. Установите боковину с внешней стороны лонжерона, закрепив её штатными болтами. Поместите внутрь лонжерона закладную верхнюю прижав её к внешней стороне на уровне свободных отверстий боковины. Закрепите боковину на закладной болтами М12х1.25х40 через шайбы 12 и гроверные шайбы 12.



Поместите внутрь лонжерона закладные нижние (шпильками вниз). Поместите в ближайшие отверстия лонжерона болты М12х1.25х30 с шайбами. Установите кронштейн на нижние шпильки и болты. Закрепите шпильки и болты гайками М12х 1,25 через шайбы 12, гроверные шайбы 12 и прокладки (см. схему).



ШАГ 3.

Соедините боковину и кронштейн болтом М12х1.25х30 и гайкой М12х1.25 через шайбы 12 с двух сторон и гроверные шайбы 12. Закрепите балку ТСУ, совместив отверстия в балке ТСУ с отверстиями в боковинах и кронштейнах. Соедините их при помощи болтов М12х1,25х40 и гаек М12х1,25, через шайбы 12 и гроверные шайбы 12. Установите бампер на место, закрепив штатными метизами (не затягивать). Отрегулируйте положение ТСУ и затяните соединения ТСУ.



ШАГ 4.

Отрегулируйте положение бампера и затяните соединения. Установите съёмный шар в сборе и закрепите его пальцем стопорным со шплинтом. Затяните шар с помощью ключа на 38мм. Установите фиксирующий болт М10х20 снизу, он используется для исключения технологических люфтов съёмного шара и только в ненагруженном состоянии! Перед сцепкой болт демонтировать! Установка завершена.



**ДЛЯ ВАШЕГО УДОБСТВА
В КОМПЛЕКТ ТСУ
ВХОДЯТ:**

- ПЕРЧАТКИ
- СУМКА ДЛЯ
СЪЁМНОГО ШАРА В СБОРЕ
- КОЛПАЧОК ДЛЯ ШАРА



Производитель гарантирует соответствие изделия характеристикам, указанным в паспорте, в течение гарантийного срока, при соблюдении требований по установке и эксплуатации. Гарантия не распространяется на случаи, когда дефекты возникли по вине потребителя или третьих лиц, в результате нарушения правил транспортировки, хранения, монтажа, эксплуатации, а так же внесения изменений и доработок в конструкцию. Производитель не несёт ответственности за нанесение ущерба имуществу третьих лиц в результате неправильного хранения и эксплуатации изделия.

телефон службы технической поддержки
8 (800) 555 20 90
(звонок по России бесплатный)

www.ptuning.ru