



MITSUBISHI OutLander 2022-\*

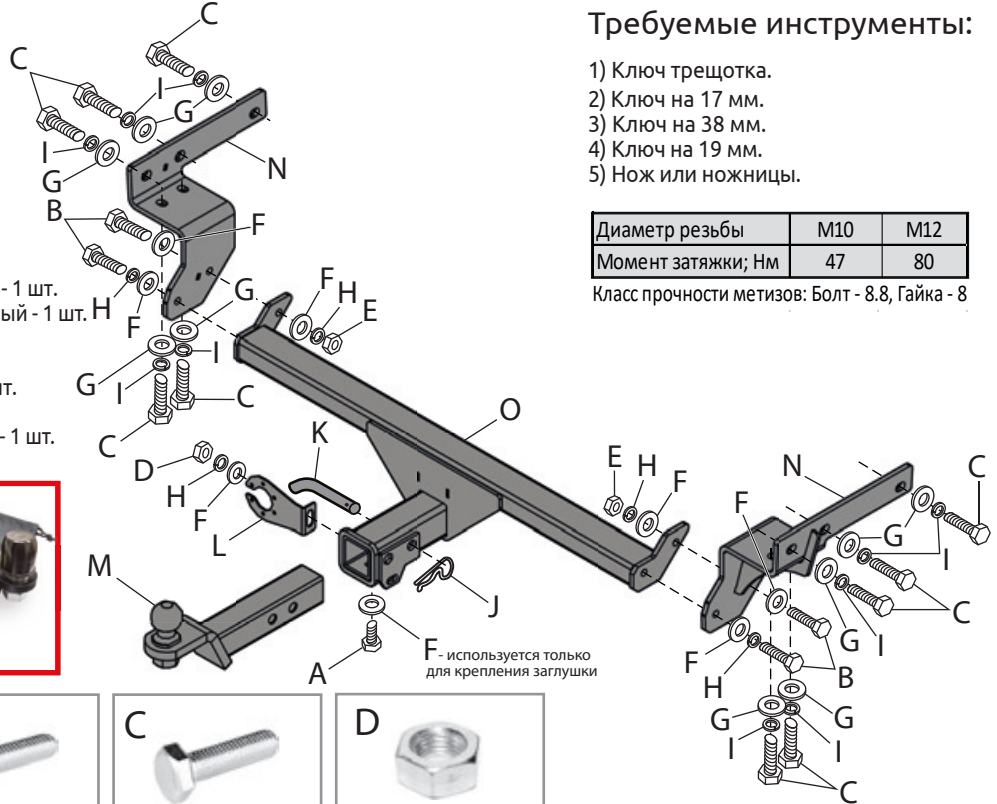
Тягово-цепное устройство (ТСУ) съемный квадрат

\* Подходит на комплектации с 2022 г.в. по настоящее время.

Артикул: MOU-22-991122.00

Комплектация:

- A) Болт M10x20 - 1 шт.
B) Болт M10x1,25x40 - 4 шт.
C) Болт M12x1,25x40 - 10 шт.
D) Гайка M10 - 1 шт.
E) Гайка M10x1,25 - 2 шт.
F) Шайба 10 - 8 шт.
G) Шайба 12 - 10 шт.
H) Шайба 10 гроверная - 5 шт.
I) Шайба 12 гроверная - 10 шт.
J) Шплинт пружинный игольчатый - 1 шт.
K) Палец гнутый гальванизированный - 1 шт.
L) Кронштейн розетки - 1 шт.
M) Съемный шар в сборе - 1 шт.
N) Кронштейн левый и правый - 2 шт.
O) Балка ТСУ - 1 шт.
P) Заглушка приемного отверстия - 1 шт.



Требуемые инструменты:

- 1) Ключ трещотка.
2) Ключ на 17 мм.
3) Ключ на 38 мм.
4) Ключ на 19 мм.
5) Нож или ножницы.

Table with 3 columns: Диаметр резьбы, Момент затяжки; Nm, and 2 rows for M10 and M12.

Класс прочности метизов: Болт - 8.8, Гайка - 8

ДЛЯ ВАШЕГО УДОБСТВА В КОМПЛЕКТ ТСУ ВХОДЯТ:

- ПЕРЧАТКИ
• СУМКА ДЛЯ СЪЁМНОГО ШАРА В СБОРЕ
• КОЛПАЧОК ДЛЯ ШАРА



Table with 7 columns: TСУ, Артикул, D(кН), Н(кг), Т(кг), С(кг), А(кг) and one row with values for MOU-22-991122.00.

D= (g\*A)/(T+A) - горизонтальная сила, действующая между тягачом и прицепом; Н - статическая вертикальная нагрузка на шар; Т - технически допустимая максимальная масса тягача; С - допустимая масса прицепа по данным автопроизводителя (\*для прицепа оборудованного тормозами); А - максимальная масса прицепа по данным производителя ТСУ

Требования к установке:

- выполнять установку в специализированных организациях;
- выполнять установку изделия строго руководствуясь данной Инструкцией по установке;
- запрещается устанавливать изделие на другую марку и модель автомобиля;
- запрещается устанавливать изделие в места не предусмотренные данной Инструкцией по установке;
- запрещается подвергать изделие самостоятельным доработкам.

Технические характеристики:

- тип шара «Е»; тип соединения: шаровый;
- диаметр сцепного шара 50 мм.; масса комплекта 15,7 кг.;
- габаритные размеры изделия 1167x711x340 мм.;
- высота установки 350/420 мм. (требование высоты не применяется в случае транспортных средств повышенной проходимости (категории G);
- максимальные углы поворота при установке изделия на ТС составляют: в горизонтальной плоскости +/- 60 град., в вертикальной плоскости +/- 25 град.
Пространственное положение шарового наконечника регламентировано правилами ЕЭК ООН №55.
При установке изделия на ТС расстояние от центра шарового наконечника до вертикальной плоскости проходящей через наиболее удаленную назад крайнюю точку автомобиля составляет не менее 65 мм.

Требования к безопасной эксплуатации:

- не вставать на изделие и не буксировать авто за изделие;
- не использовать изделие в качестве опоры для домкрата;
- после пробега 1000 км проверить затяжку всех резьбовых соединений;
- каждые 3000 км контролировать момент затяжки резьбовых соединений, но не реже одного раза в 6 месяцев;
- на неасфальтированном покрытии заявленные производителем показатели по допустимым нагрузкам сокращаются в 2 раза, а скорость не более 30 км/ч;
- изделие не предназначено для установки багажных платформ с креплением непосредственно на шар, допускается использовать только платформы под американский квадрат, разрешенные к установке заводом изготовителем ТСУ; при эксплуатации платформы необходимо соблюдать требования производителя ТСУ по размещению груза во избежание деформации ТСУ;
- фиксирующий болт M10x20 предназначен для устранения технологических люфтов у НЕнагруженного изделия;
- при установке любого нагружающего устройства (прицеп, велокрепление и т.д.) болт необходимо демонтировать.
- эксплуатация ТСУ (фаркоп) в нагруженном состоянии с затянутым фиксирующим болтом ЗАПРЕЩЕНА, так как может привести к деформации изделия;
- разрешенная скорость движения с прицепом должна соответствовать ПДД.

СВИДЕТЕЛЬСТВО О ПРИЕМКЕ

Дата упаковки

Штамп ОТК

СВИДЕТЕЛЬСТВО О ПРОДАЖЕ

Дата продажи

Штамп магазина

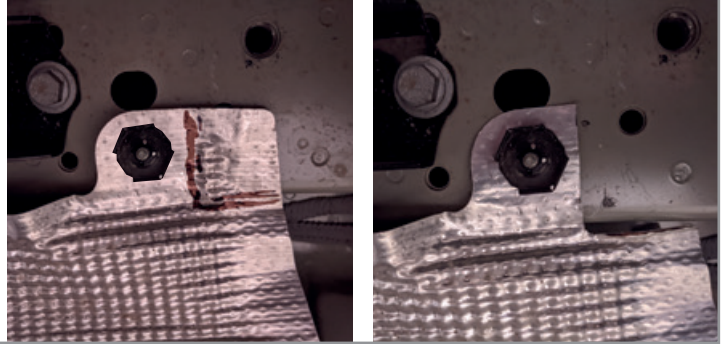
Гарантийный срок 12 месяцев с даты розничной продажи. Сохраняйте паспорт изделия в течение всего гарантийного срока.



# Инструкция по установке

## ШАГ 1.

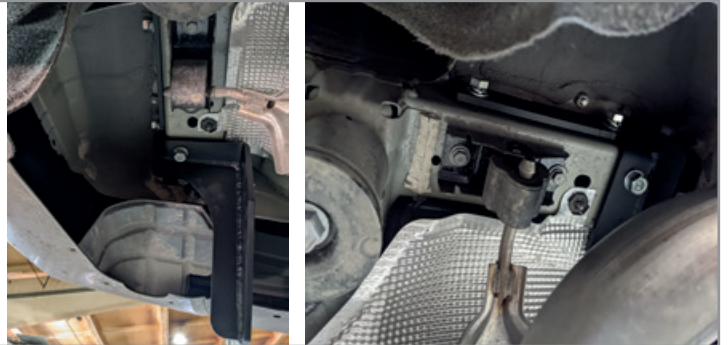
Сделайте вырезы в алюминиевом защитном экране с 2-х сторон по контуру, показанному на фото.



## ШАГ 2.

Установите левый и правый боковые кронштейны, совместив отверстия с отверстиями в лонжероне и зафиксируйте их положение болтами M12x1,25x40, шайбами 12 и шайбами 12 гроверными.

**Соединения не затягивать!**



## ШАГ 3.

Установите балку ТСУ, совместив его отверстия с отверстиями в боковых кронштейнах и соедините их с помощью болтов M10x1,25x40, через шайбы 10 гроверные и шайбы 10, гайками M10x1,25.

**Отрегулировав положение ТСУ, затяните все соединения.**



## ШАГ 4.

Установите съёмный шар в сборе и закрепите его пальцем гнутым гальванизированным со шплинтом пружинным игольчатым. Затяните шар ключом на 38 мм. Установите фиксирующий болт M10x20 снизу, он используется для исключения технологических люфтов съёмного шара и только в ненагруженном состоянии! Перед сцепкой болт демонтировать!



Производитель гарантирует соответствие изделия характеристикам, указанным в паспорте, в течение гарантийного срока, при соблюдении требований по установке и эксплуатации.

Гарантия не распространяется на случаи, когда дефекты возникли по вине потребителя или третьих лиц, в результате нарушения правил транспортировки, хранения, монтажа, эксплуатации, а так же внесения изменений и доработок в конструкцию.

Производитель не несёт ответственности за нанесение ущерба имуществу третьих лиц в результате неправильного хранения и эксплуатации изделия.

**телефон службы технической поддержки**  
**8 (800) 555 20 90**  
(звонок по России бесплатный)

[www.ptuning.ru](http://www.ptuning.ru)