



**PT GROUP**

# Паспорт изделия

LADA Granta  
Седан 2011-\*

Спойлер «Чайка» под покраску  
(ABS пластик)

\* Подходит на комплектации с 2011 г.в. по настоящее время

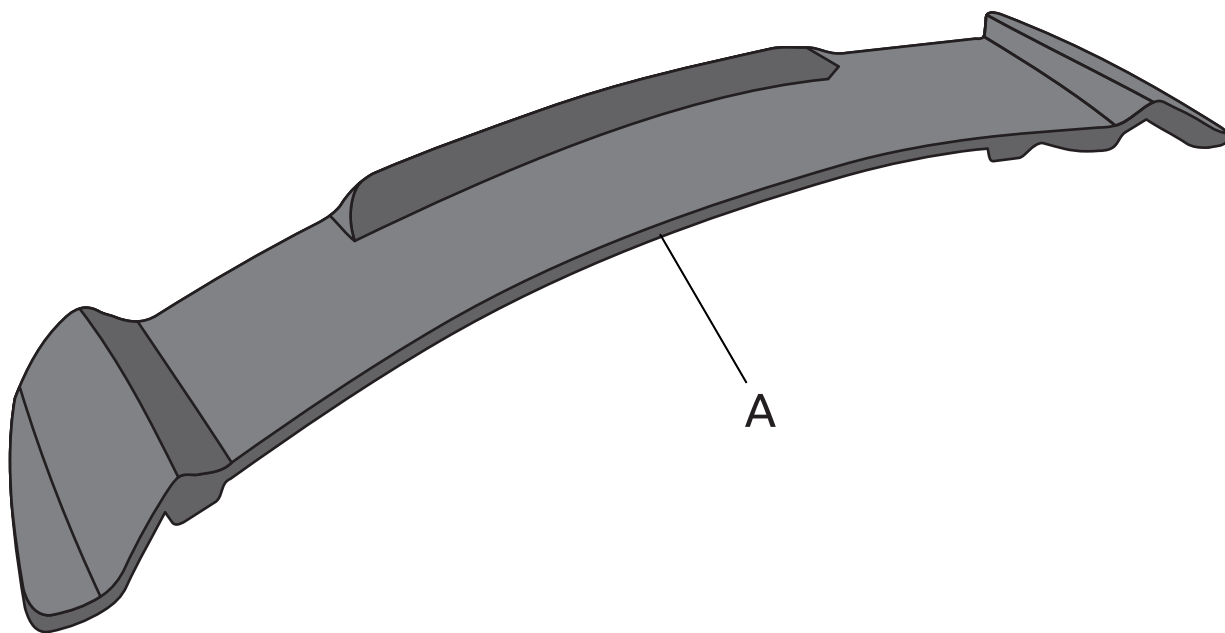
Артикул: LGR663201

## Комплектация:

A) Дефлектор багажника неподготовленный - 1 шт.

## Требуемые инструменты:

- 1) Пистолет для нанесения герметика.
- 2) Полиуретановый клей марки 590, производства ЗМ.
- 3) Малярный скотч.
- 4) Острый предмет (нож).



## Требования к установке:

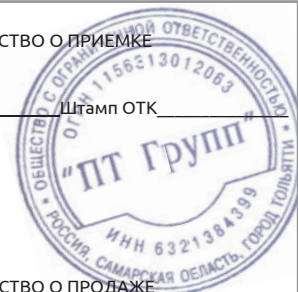
- выполнять установку изделия строго руководствуясь данной Инструкцией по установке.
- запрещается устанавливать изделие на другую марку и модель автомобиля;
- запрещается устанавливать изделие в места не предусмотренные данной Инструкцией по установке;
- запрещается подвергать изделие самостоятельным доработкам, кроме покраски в специализированном автосервисе.

## Требования к эксплуатации:

- не открывать крышку багажника за изделие;
- не подвергать изделие воздействию влаги первые сутки после установки;
- не протирать изделие кислотными, щелочными растворами и абразивными средствами;
- не вставлять на изделие;
- избегать контакта с острыми, твёрдыми предметами.

СВИДЕТЕЛЬСТВО О ПРИЕМКЕ

Дата упаковки \_\_\_\_\_ Штамп ОТК \_\_\_\_\_



СВИДЕТЕЛЬСТВО О ПРОДАЖЕ

Дата продажи \_\_\_\_\_ Штамп магазина \_\_\_\_\_

Гарантийный срок 12 месяцев с даты розничной продажи.  
Сохраняйте гарантийный талон в течение всего гарантийного срока.

# Инструкция по установке

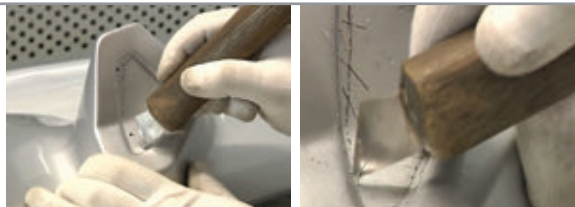
Перед началом установки изделие необходимо окрасить. Окраску следует производить в специально оборудованных мастерских автосервиса.

## ВНИМАНИЕ!

Перед монтажом необходимо обезжирить поверхность (раствор изопропилового спирта в воде 1:1) и высушить. При вскрытии пакета с активатором адгезии, не разворачивайте салфетку, чтобы избежать её высыхания. Монтаж производить после полного высыхания праймера, при температуре не ниже 23°C. Первые сутки после установки избегать перепада температур и контакта с влагой!

### ШАГ 1

- На спойлере, в местах нанесения клея, острым предметом, нанести не глубокие насечки.



### ШАГ 2

- С помощью пистолета для герметика нанесите полосу клея, толщиной 5-8 мм.



### ШАГ 3

- Установите деталь на автомобиль по месту прилегания.



### ШАГ 4

- Зафиксируйте спойлер, натягивая несколько слоев скотча перпендикулярно друг другу.  
- Убедитесь, что не появились зазоры.



### ШАГ 5

- Удалите скотч через 24 часа.  
- Монтаж завершен.

