



OMODA  
C5 2022-

Рейлинги

\* Подходит на комплектации с 2022 г.в. по настоящее время

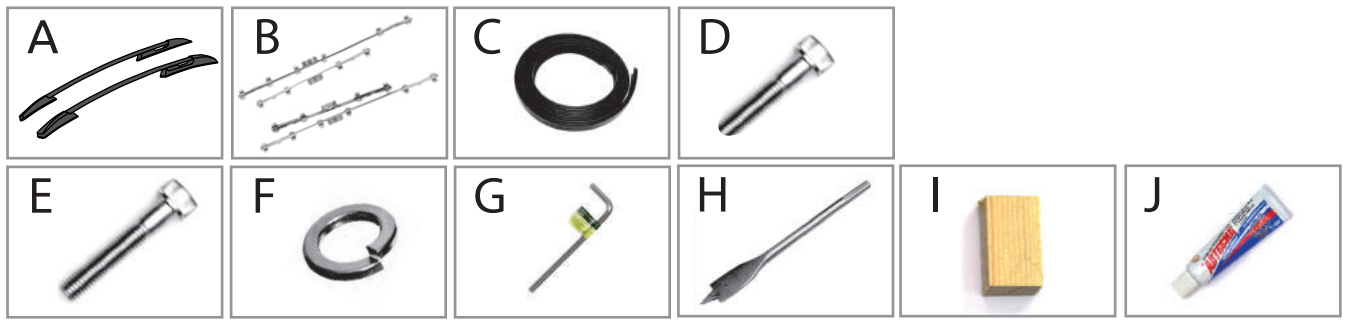
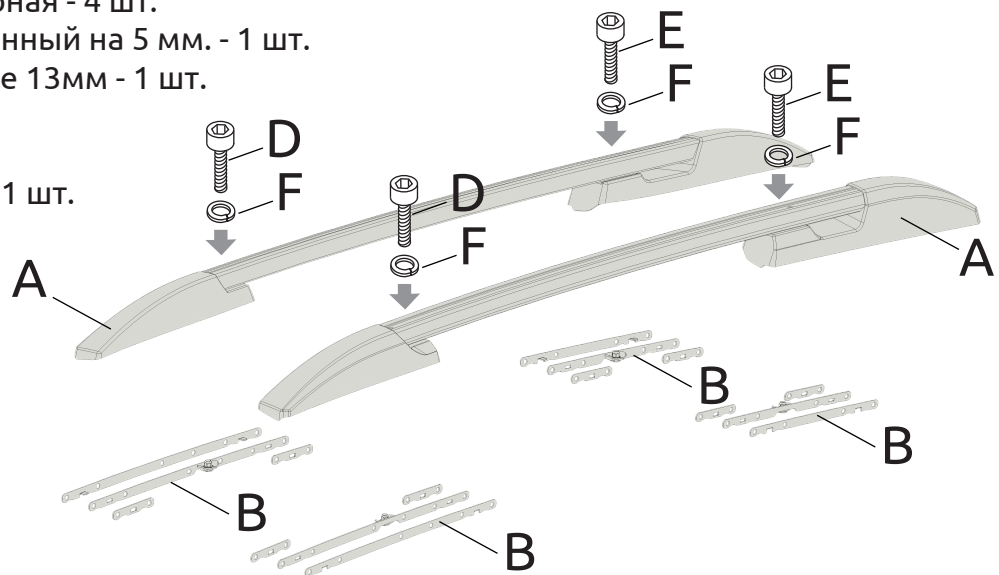
Артикул: ОМО-22-553022.33/ ОМО-22-553022.46

**Комплектация:**

- A) Рейлинг левый и правый - 2 шт.
- B) Комплект кронштейнов в сборе - 1 компл.
- C) Резиновый уплотнитель - 2 шт.
- D) Винт М6х45 - 2 шт.
- E) Винт М6х55 - 2 шт.
- F) Шайба 6 гроверная - 4 шт.
- G) Ключ шестигранный на 5 мм. - 1 шт.
- H) Сверло перовое 13мм - 1 шт.
- I) Брусочек - 1 шт.
- J) Герметик автомобильный - 1 шт.

**Требуемые инструменты:**

- 1) Дрель или шуруповерт.
- 2) Линейка.
- 3) Маркер.
- 4) Скотч малярный.
- 5) Ключ S10 - 2 шт.



**Требования к установке:**

- выполнять установку в специализированных организациях;
- выполнять установку изделия строго руководствуясь данной Инструкцией по установке;
- запрещается устанавливать изделие на другую марку и модель автомобиля;
- запрещается устанавливать изделие в места не предусмотренные данной Инструкцией по установке;
- запрещается подвергать изделие самостоятельным доработкам.

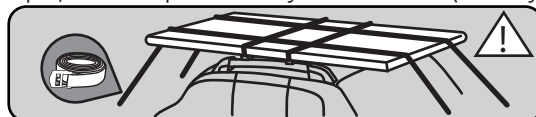
**Технические характеристики:**

- габаритные размеры изделия 131,5x9,6x5,2 см;
- масса комплекта 5 кг.;
- допустимая нагрузка на крышу 50 кг. \*

\* Рассчитывается по формуле: допустимая нагрузка на крышу автомобиля по данным автопроизводителя за минусом массы комплекта рейлингов.

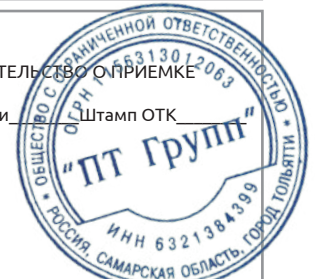
**Требования к безопасной эксплуатации:**

- запрещается перевозка незакрепленных грузов;
- при выборе скорости движения автомобиля с грузом, необходимо руководствоваться характеристиками груза (вес и габариты груза), но не более 80 км/ч.;
- при движении с грузом вне асфальтированных дорог скорость не более 10 км/ч.;
- запрещается вносить изменения в конструкцию изделия;
- запрещается обрабатывать кислотными, щелочными растворами и абразивными средствами;
- необходимо осуществлять периодический контроль крепления груза при перевозке;
- проверять затяжку резьбовых соединений изделия каждые 5 000 км.;
- при перевозке длинногабаритных грузов обязательна дополнительная фиксация грузов при помощи строп, с точками крепления на кузове автомобиля (см. схему);



СВИДЕТЕЛЬСТВО О ПРИЕМКЕ

Дата упаковки \_\_\_\_\_ Штамп ОТК \_\_\_\_\_



СВИДЕТЕЛЬСТВО О ПРОДАЖЕ

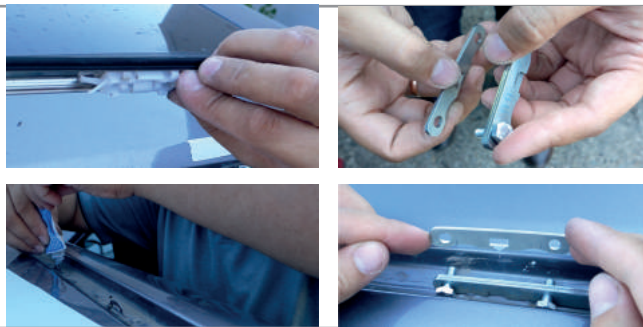
Дата продажи \_\_\_\_\_ Штамп магазина \_\_\_\_\_

Гарантийный срок 12 месяцев с даты розничной продажи.  
Сохраняйте паспорт изделия в течение всего гарантийного срока.

# Инструкция по установке

**ШАГ 1.** Снимите накладку жёлоба автомобиля. Раздвиньте в стороны клипсы, попадающие на крпёжные скобы (2, 3 и 5, 6 от переда авто). Раскрутите гайки на кронштейнах - на переднем 6 гаек, на заднем 4 гайки. Снимите с винтов съёмные пластины. Нанесите герметик на скобы водосточного желоба в местах установки кронштейнов. Заведите кронштейны так, то бы крючки кронштейнов прошли в щели крепёжных скоб (передний кронштейн - на 2, 3 скобы; задний - на 5, 6 скобу). Закрепите съёмные пластины на винты, через гроверные шайбы.

**Внимание! Кронштейны промаркированы !!!**



**ШАГ 2.** Наживите рейлинг на кронштейны, чтобы отрегулировать положение кронштейнов при помощи винтов М6х45 спереди и М6х55 сзади. Винты должны закручиваться свободно и без перекосов, в противном случае положение кронштейна надо скорректировать вдоль крыши. Затем снимите рейлинг и затяните крепления кронштейнов с помощью ключа S10. Наклейте кусочки скотча и нанесите разметку соосно гайкам. Измерьте так же расстояние от внутреннего края жёлоба до гайки и запишите.



## ШАГ 3.

Приложите накладку жёлоба на место. Отметьте на накладке положение гаек, согласно ранее нанесенной разметке. Просверлите отверстия в накладке.



## ШАГ 4.

Установите накладку на место. Установите рейлинг и закрепите его с помощью винтов М6 из комплекта поставки: М6х45 - передний обтекатель, М6х55 - задний, через гроверные шайбы 6.



## ШАГ 5.

Вставьте уплотнительную резинку в паз рейлинга. Повторите все шаги для другой стороны авто. Установка завершена.



Производитель гарантирует соответствие изделия характеристикам, указанным в паспорте, в течение гарантийного срока, при соблюдении требований по установке и эксплуатации. Гарантия не распространяется на случаи, когда дефекты возникли по вине потребителя или третьих лиц, в результате нарушения правил транспортировки, хранения, монтажа, эксплуатации, а так же внесения изменений и доработок в конструкцию. Производитель не несёт ответственности за нанесение ущерба имуществу третьих лиц в результате неправильного хранения и эксплуатации изделия.

**ВНИМАНИЕ!** При ежедневной эксплуатации автомобиля (особенно в демисезонное время), на пластиковых деталях возможно появление белёсого налёта. Для предотвращения этого, после каждой мойки автомобиля рекомендуется применять средства для ухода за наружным черным пластиком, либо полироль для пластика с эффектом чернения.

**телефон службы технической поддержки**  
**8 (800) 555 20 90**  
(звонок по России бесплатный)

[www.ptuning.ru](http://www.ptuning.ru)