

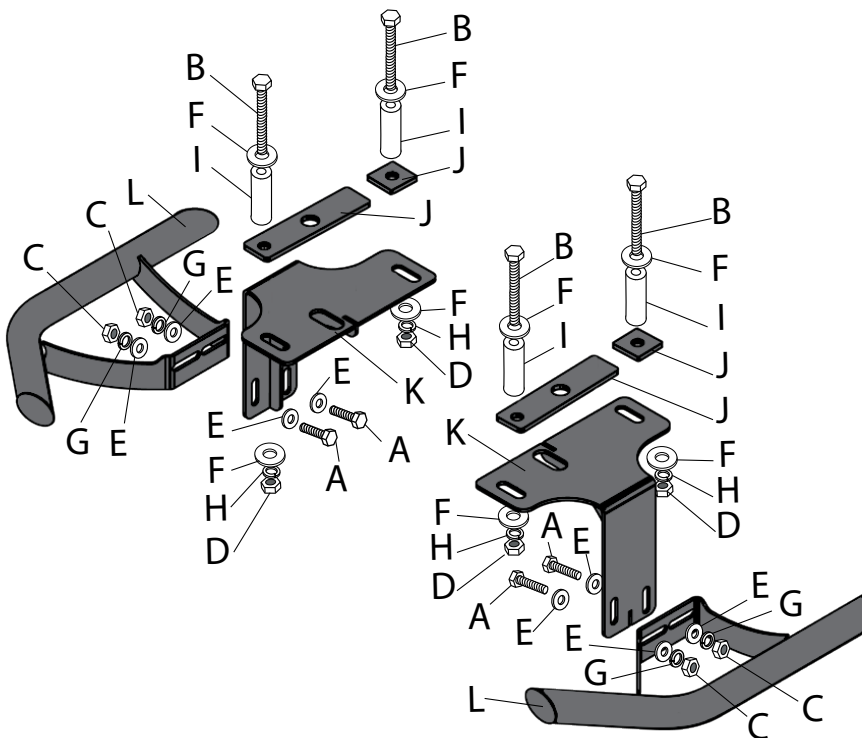
**Chevrolet
Cobalt 2019 -*****Защита заднего бампера Ø38 мм
(полимерно-порошковая краска)**

* Подходит на комплектации с 2019 г.в. по настоящее время

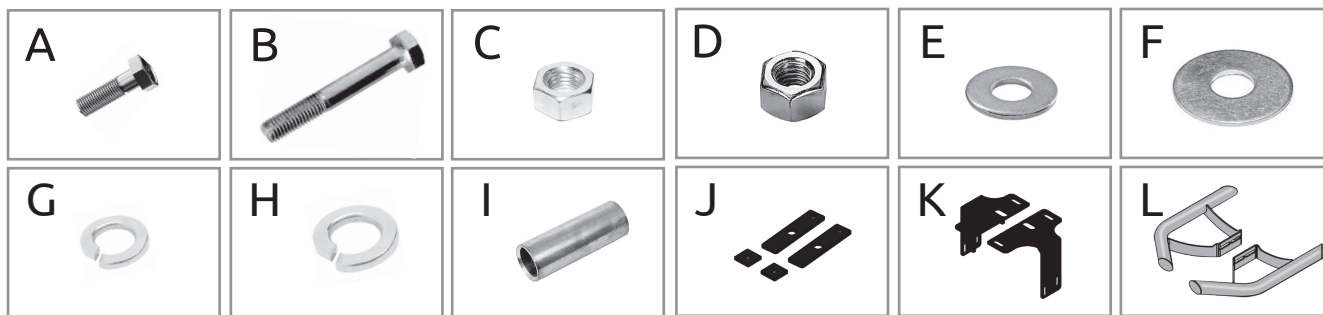
Артикул: СНС330101/СНС330102

Комплектация:

- A) Болт M10x1,25x30 - 4 шт.
- B) Болт M12x1,25x110 - 4 шт.
- C) Гайка M10x1,25 - 4 шт.
- D) Гайка M12x1,25 - 4 шт.
- E) Шайба 10 - 8 шт.
- F) Шайба 12 увеличенная - 8 шт.
- G) Шайба 10 гроверная - 4 шт.
- H) Шайба 12 гроверная - 4 шт.
- I) Втулка Ø16x65 - 4 шт.
- J) Комплект закладных - 1 компл.
- K) Кронштейн крепления правый и левый - 2 шт.
- L) Силовой элемент правый и левый - 2 шт.

**Требуемые инструменты:**

- 1) Ключ гаечный на 17 мм - 2 шт.
- 2) Ключ гаечный на 19 мм.
- 3) Дрель или шурупверт.
- 4) Сверло на 13 мм.
- 5) Сверло на 16 мм.

**Требования к установке:**

- выполнять установку изделия в специализированных мастерских.
- выполнять установку изделия строго руководствуясь данной Инструкцией по установке.
- запрещается устанавливать изделие на другую марку и модель автомобиля;
- запрещается устанавливать изделие в места не предусмотренные данной Инструкцией по установке;
- запрещается подвергать изделие самостоятельным доработкам.

Требования к эксплуатации:

- не вставлять на изделие;
- не использовать изделие в качестве опоры для домкрата и других подъёмных механизмов;
- не буксировать за изделие;
- не протирать изделие кислотными, щелочными растворами и абразивными средствами;
- каждые 15 000 км протягивать соединительные элементы изделия.

СВИДЕТЕЛЬСТВО О ПРИЕМКЕ

Дата упаковки _____

Штамп ОТК _____



СВИДЕТЕЛЬСТВО О ПРОДАЖЕ

Дата продажи _____

Штамп магазина _____

Гарантийный срок 6 месяцев с даты розничной продажи.
Сохраняйте гарантийный талон в течение всего гарантийного срока.

Инструкция по установке

ШАГ 1. Уберите из багажника коврик. Переместитесь под автомобиль и отыщите штатные отверстия в лонжеронах, просверлите через них отверстия Ø13мм в багажник.

Из багажника рассверлите отверстия до Ø16мм (только верхние полки лонжеронов). Вставьте в отверстия болты М12х1,25х110 с надетыми на них шайбами 12 и втулками Ø16х65.



ШАГ 2. Перед установкой кронштейнов разместите закладные пластины как показано на фото.

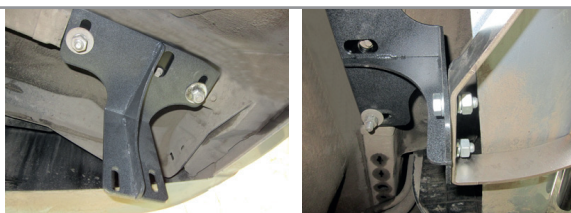
Установите кронштейны и закрепите их на болтах М12х1,25х110 с помощью гаек М12х1,25 через шайбы 12 и шайбы 12 гроверные, как показано на схеме.

Соединения не затягивать.



ШАГ 3.

Установите силовой элемент совместив отверстия в боковых кронштейнах и в силовом элементе и закрепите его с помощью болтов М10х1,25х30 через шайбы 10 с двух сторон и шайбы 10 гроверные с помощью гаек М10х1,25.



ШАГ 4.

Отрегулируйте положение силового элемента относительно бампера автомобиля, обеспечив минимальный зазор в 15 мм.



ШАГ 5.

Затяните все резьбовые соединения.



ШАГ 6.

Аналогично установите защиту порога с другой стороны автомобиля. Монтаж завершен.



Производитель гарантирует соответствие изделия характеристикам, указанным в паспорте, в течение гарантийного срока, при соблюдении требований по установке и эксплуатации. Гарантия не распространяется на случаи, когда дефекты возникли по вине потребителя или третьих лиц, в результате нарушения правил транспортировки, хранения, монтажа, эксплуатации, а так же внесения изменений и доработок в конструкцию. Производитель не несёт ответственности за нанесение ущерба имуществу третьих лиц в результате неправильного хранения и эксплуатации изделия. Следуйте правилам по эксплуатации и уходу за деталями из стали с полимерно-порошковым покрытием, и они прослужат вам долго и надёжно:

- периодически очищайте поверхность детали от грязи и пыли, не пользуясь абразивными материалами и кислотными и щелочными очищающими составами;
- регулярно убирайте налипший снег и грязь, чтобы поверхность изделий оставалась сухой и чистой;
- не используйте металлические терки и губки с абразивом, хлорсодержащие и содосодержащие средства по уходу;
- при небольших повреждениях покрытия обработайте деталь преобразователем ржавчины и аккуратно покройте место повреждения подходящей краской.

Помните, что залог длительной и беспроблемной эксплуатации - аккуратное и бережное обращение с изделием!

телефон службы технической поддержки
8 (800) 555 20 90
(звонок по России бесплатный)

www.ptuning.ru