



**GWM
Wingle 7 2020-***

**Защита заднего бампера
угловая Ø63 мм
(нержавеющая полированная сталь**)**

* Подходит на комплектации с 2020 г.в. по настоящее время

** Коррозионностойкая, жаропрочная сталь - вид металлопроката, который обладает повышенной устойчивостью к негативному воздействию окружающей среды, таких, как влажность, растворы щелочей и солей и т.п.

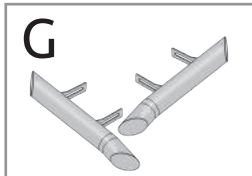
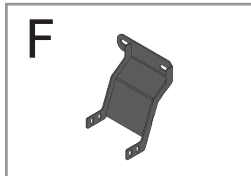
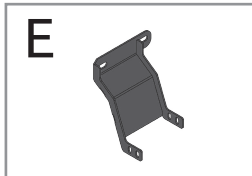
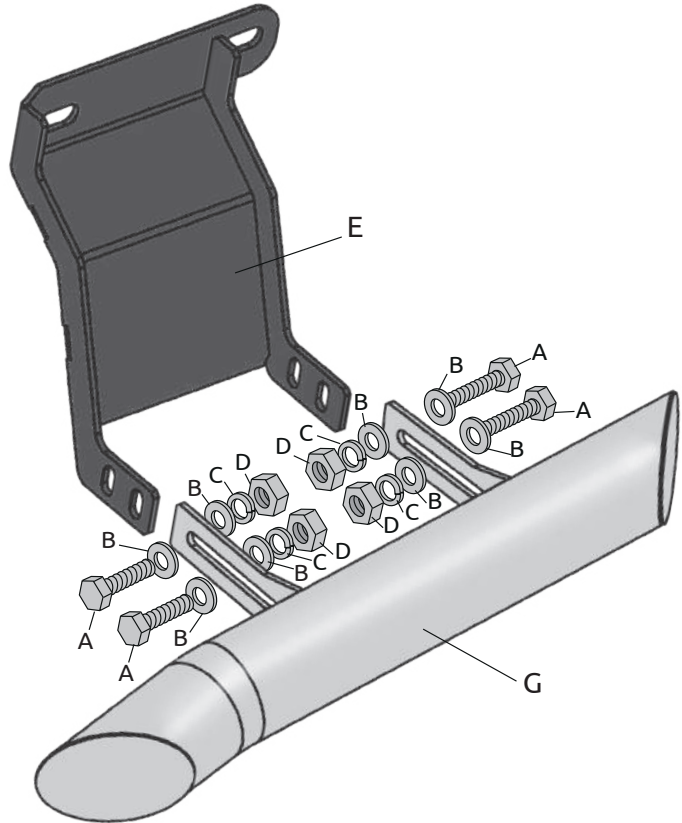
Артикул: GWW220101

Комплектация:

- A) Болт М8х25 - 8 шт.
- B) Шайба 8 - 16 шт.
- C) Шайба 8 гроверная - 8 шт.
- D) Гайка М8 - 8 шт.
- E) Кронштейн крепления левый - 1 шт.
- F) Кронштейн крепления правый - 1 шт.
- G) Силовой элемент - 2 шт.

Требуемые инструменты:

- 1) Ключ гаечный на 17 мм.
- 2) Головка на 17 мм.
- 3) Ключ трещотка.



Требования к установке:

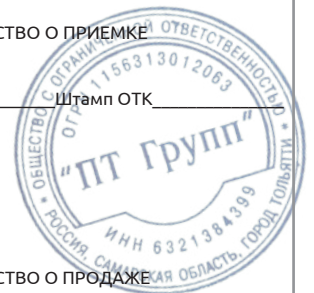
- выполнять установку изделия в специализированных мастерских.
- выполнять установку изделия строго руководствуясь данной Инструкцией по установке.
- запрещается устанавливать изделие на другую марку и модель автомобиля;
- запрещается устанавливать изделие в места не предусмотренные данной Инструкцией по установке;
- запрещается подвергать изделие самостоятельным доработкам.

Требования к эксплуатации:

- не вставлять на изделие;
- не использовать изделие в качестве опоры для домкрата и других подъёмных механизмов;
- не буксировать за изделие;
- не протирать изделие кислотными, щелочными растворами и абразивными средствами;
- каждые 15 000 км протягивать соединительные элементы изделия.

СВИДЕТЕЛЬСТВО О ПРИЕМКЕ

Дата упаковки _____ Штамп ОТК _____



СВИДЕТЕЛЬСТВО О ПРОДАЖЕ

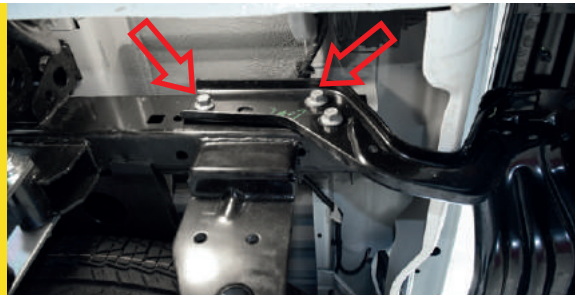
Дата продажи _____ Штамп магазина _____

Гарантийный срок 6 месяцев с даты розничной продажи.
Сохраняйте гарантийный талон в течение всего гарантийного срока.

Инструкция по установке

Подготовьте автомобиль для монтажа детали:

Открутите два винта крепления кронштейна бампера (отмечены красным).



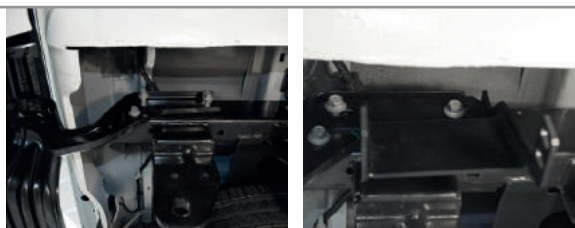
ШАГ 1.

Установите кронштейн крепления ушком назад, совместив отверстия кронштейна с штатными закладными гайками. Закрепите кронштейн с помощью штатных болтов. Соединения не затягивайте.



ШАГ 2.

Аналогичным способом установите второй кронштейн крепления с другой стороны автомобиля. Установите силовой элемент, совместив отверстия силового элемента и отверстия кронштейна крепления.



ШАГ 3.

Закрепите силовой элемент с помощью болтов М8х25, шайб 8 с двух сторон, шайб 8 гроверных, гайками М8. Аналогично установите силовой элемент с другой стороны. Отрегулируйте положение силовых элементов относительно бампера автомобиля, обеспечив минимальный зазор в 15 мм.



ШАГ 4.

Затяните крепления силовых элементов и кронштейнов. Монтаж завершен.



Производитель гарантирует соответствие изделия характеристикам, указанным в паспорте, в течение гарантийного срока, при соблюдении требований по установке и эксплуатации. Гарантия не распространяется на случаи, когда дефекты возникли по вине потребителя или третьих лиц, в результате нарушения правил транспортировки, хранения, монтажа, эксплуатации, а так же внесения изменений и доработок в конструкцию. Производитель не несёт ответственности за нанесение ущерба имуществу третьих лиц в результате неправильного хранения и эксплуатации изделия. Следуйте правилам по эксплуатации и уходу за деталями из стали с полимерно-порошковым покрытием, и они прослужат вам долго и надёжно:

- периодически очищайте поверхность детали от грязи и пыли, не пользуясь абразивными материалами и кислотными и щелочными очищающими составами;
- регулярно убирайте налипший снег и грязь, чтобы поверхность изделий оставалась сухой и чистой;
- не используйте металлические терки и губки с абразивом, хлорсодержащие и содосодержащие средства по уходу;
- при небольших повреждениях покрытия обработайте деталь преобразователем ржавчины и аккуратно покройте место повреждения подходящей краской.

Помните, что залог длительной и бесперебойной эксплуатации - аккуратное и бережное обращение с изделием!

телефон службы технической поддержки
8 (800) 555 20 90
(звонок по России бесплатный)

www.ptuning.ru