



**PT GROUP**

# Паспорт изделия

**RENAULT**  
Каптур 2016 -\*

**Накладка на задний бампер**  
(нержавеющая полированная сталь)

\* Подходит на комплектации с 2016 г.в. по настоящее время

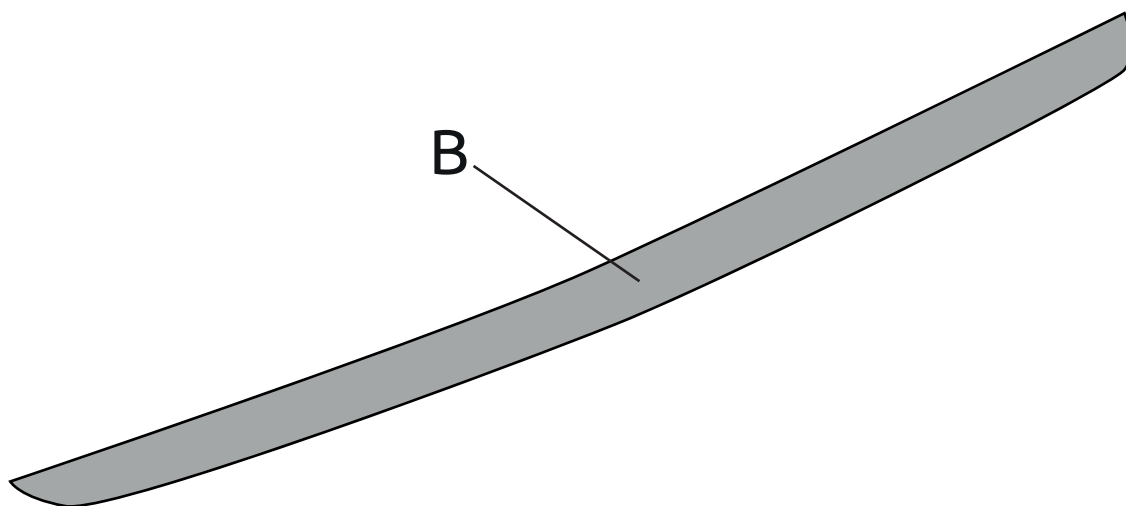
Артикул: RKA221301

### Комплектация:

- A) Активатор адгезии - 1 шт.
- B) Накладки - 1 шт.

### Требуемые инструменты:

- 1) Малярный скотч.
- 2) Промышленный фен.
- 3) Ветошь.
- 4) Обезжириватель.
- 5) Нож.



**A**



**B**



### Требования к установке:

- выполнять установку изделия в специализированных мастерских;
- выполнять установку изделия строго руководствуясь данной Инструкцией по установке;
- запрещается устанавливать изделие на другую марку и модель автомобиля;
- запрещается устанавливать изделие в места не предусмотренные данной Инструкцией по установке;
- запрещается подвергать изделие самостоятельным доработкам.

### Требования к эксплуатации:

- не протирать изделие кислотными, щелочными растворами и абразивными средствами.

СВИДЕТЕЛЬСТВО О ПРИЕМКЕ

Дата упаковки \_\_\_\_\_ Штамп ОТК \_\_\_\_\_



СВИДЕТЕЛЬСТВО О ПРОДАЖЕ

Дата продажи \_\_\_\_\_ Штамп магазина \_\_\_\_\_

Гарантийный срок 12 месяцев с даты розничной продажи.  
Сохраняйте гарантийный талон в течение всего гарантийного срока.

# Инструкция по установке

## ВНИМАНИЕ!

Перед монтажом необходимо обезжирить поверхность (раствор изопропилового спирта в воде 1:1) и высушить. Монтаж производить при температуре не ниже 23°C. При монтаже в помещении рекомендуется прогреть двусторонний скотч промышленным феном, не снимая защитной пленки. После монтажа хорошо пригладьте места прилегания двустороннего скотча или прокатайте роликом. Первые сутки после установки избегать контакта двустороннего скотча с влагой!

### ШАГ 1.

Приложите накладку к бамперу автомобиля и отметьте её предполагаемое место размещения с помощью скотча. С помощью обезжиривателя тщательно обработайте места прилегания двустороннего скотча.



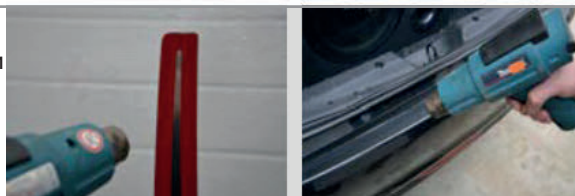
### ШАГ 2.

Нанесите разметку маленькими кусочками скотча вокруг наклейки. Удалите наклейку. Аккуратно нанесите активатор адгезии по контуру прилегания наклейки.



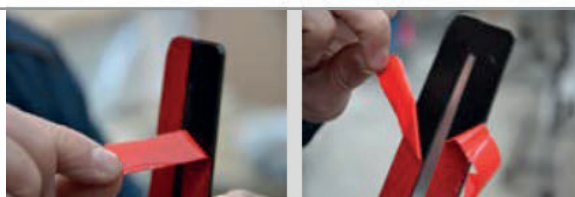
### ШАГ 3.

При необходимости прогрейте накладку и место установки наклейки промышленным феном.



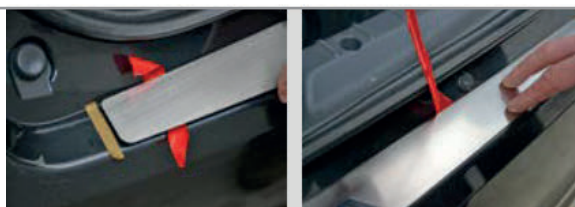
### ШАГ 4.

Острым ножом аккуратно оторвите защитную плёнку двусторонней ленты небольшой длины по углам детали и загните перпендикулярно, наружу детали.



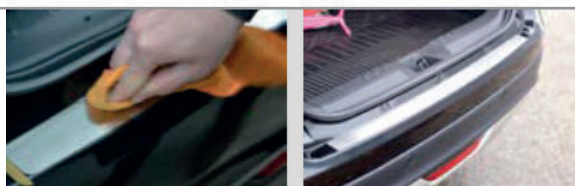
### ШАГ 5.

Установите деталь. Удалите защитную плёнку полностью.



### ШАГ 6.

Прижмите деталь к бамперу автомобиля. Установка завершена!



Производитель гарантирует соответствие изделия характеристикам, указанным в паспорте, в течении гарантийного срока, при соблюдении требований по установке и эксплуатации. Гарантия не распространяется на случаи, когда дефекты возникли по вине потребителя или третьих лиц, в результате нарушения правил транспортировки, хранения, монтажа, эксплуатации, а так же внесения изменений и доработок в конструкцию. Производитель не несёт ответственности за нанесение ущерба имуществу третьих лиц в результате неправильного хранения и эксплуатации изделия.

Следуйте правилам по эксплуатации и уходу за деталями из нержавеющей стали, и они прослужат вам долго и надёжно:

- не реже одного раза в месяц полируйте поверхность деталей с применением средств по уходу за нержавеющей сталью;
- при полировке избегайте интенсивной обработки отдельных участков изделия;
- не используйте металлические терки и губки с абразивом для ухода за изделиями;
- не используйте хлорсодержащие и концентрированные соледержащие средства по уходу;
- регулярно убирайте загрязнения с поверхностей изделия;

Помните, что залог длительной и беспроблемной эксплуатации - аккуратное и бережное обращение с изделием!

**телефон службы технической поддержки**  
**8 (800) 555 20 90**  
(звонок по России бесплатный)

[www.ptuning.ru](http://www.ptuning.ru)