

**PT GROUP**

Паспорт изделия

**HYUNDAI Santa Fe 2021-2024/
KIA Sorento 2021-2024**

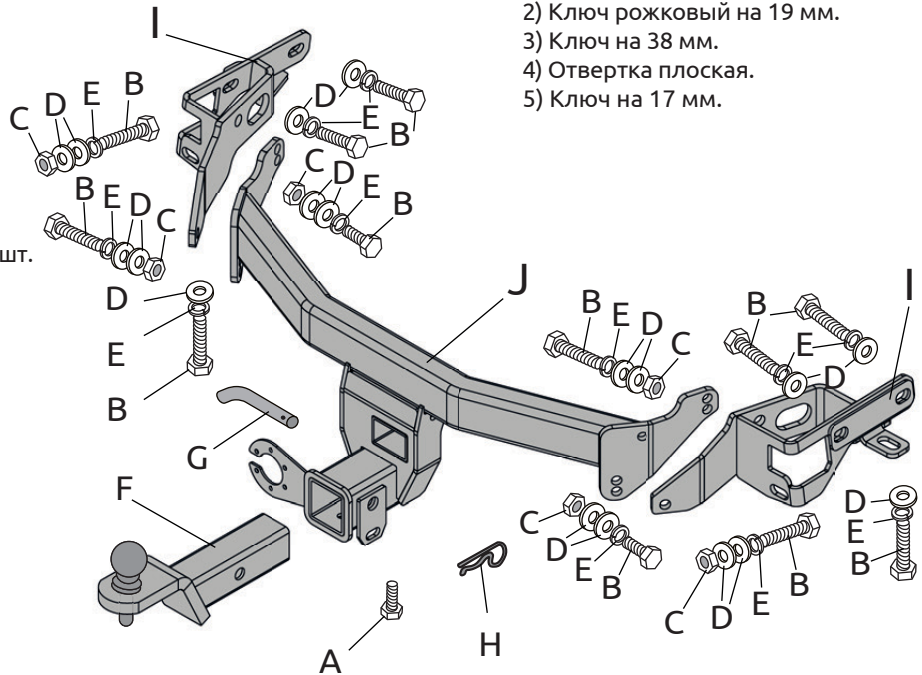
Тягово-цепное устройство (ТСУ) съёмный квадрат

Артикул: HSF-21-991122.00
(HSF-21-991101.22)

* Подходит на комплектации с 2021 г.в. по 2024 г.в.

Комплектация:

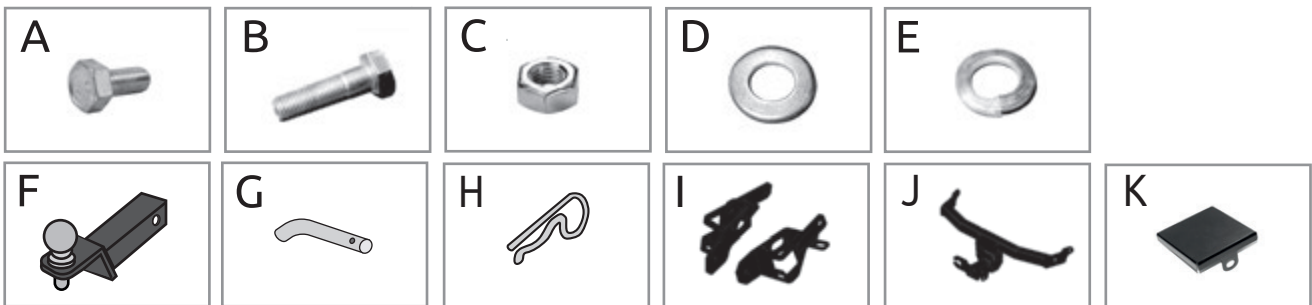
- A) Болт M10x20 - 1 шт.
- B) Болт M12x1,25x40 - 12 шт.
- C) Гайка M12x1,25 - 6 шт.
- D) Шайба 12 - 18 шт.
- E) Шайба 12 гроверная - 12 шт.
- F) Съёмный шар в сборе - 1 шт.
- G) Палец гнутый гальванизированный - 1 шт.
- H) Шплинт пружинный игольчатый - 1 шт.
- I) Кронштейн левый и правый - 2 шт.
- J) Балка ТСУ - 1 шт.
- K) Заглушка приёмного отверстия - 1 шт.

**Требуемые инструменты:**

- 1) Ключ трещотка на 19 мм.
- 2) Ключ рожковый на 19 мм.
- 3) Ключ на 38 мм.
- 4) Отвертка плоская.
- 5) Ключ на 17 мм.

Диаметр резьбы	M10	M12
Момент затяжки, Нм	47	80

Класс прочности метизов: Болт - 8.8, Гайка - 8.



ТСУ HYUNDAI Santa Fe	Артикул	D(кН)	S(кг)	T(кг)	A(кг)
	HSF-21-991122.00 (HSF-21-991101.22)	13	100	2600	2800

D= (g*T*A)/(T+A) - горизонтальная сила, действующая между тягачом и прицепом; S - статическая вертикальная нагрузка на шар; T - технически допустимая максимальная масса тягача; A - максимальная масса прицепа по данным производителя ТСУ.

Требования к установке:

- Выполнять установку в специализированных организациях;
- Выполнять установку изделия строго руководствуясь данной инструкцией по установке;
- Запрещается устанавливать изделие на другую марку и модель автомобиля;
- Запрещается устанавливать изделие в места не предусмотренные данной инструкцией;
- Запрещается подвергать изделие самостоятельным доработкам.

Технические характеристики:

Тип шара «Е»; Тип соединения: шаровый;
Диаметр сцепного шара: 50 мм.
Габаритные размеры изделия: 1019x635x263 мм.
Масса комплекта: 16,2 кг.
Высота установки: 330/420 мм**.

**требование высоты не применяется в случае транспортных средств повышенной проходимости (категории G).
Максимальные углы поворота при установке изделия на ТС составляют:

- в горизонтальной плоскости - 60 град.
- в вертикальной плоскости +25 град.
- вокруг продольной оси на 10 град. в право или влево.

Пространственное положение шарового наконечника регламентировано правилами ЕЭК ООН №55.
При установке изделия на ТС расстояние от центра шарового наконечника до вертикальной плоскости проходящей через наиболее удаленную назад крайнюю точку автомобиля составляет не менее 65 мм.

Требования к безопасной эксплуатации:

- не вставать на изделие и не буксировать авто за изделие;
- не использовать изделие в качестве опоры для домкрата;
- после пробега 1000 км проверить затяжку всех резьбовых соединений;
- каждые 3000 км контролировать момент затяжки резьбовых соединений, но не реже одного раза в 6 месяцев;
- на неасфальтированном покрытии заявленные производителем показатели по допустимым нагрузкам сокращаются в 2 раза, а скорость не более 30 км/ч;
- изделие не предназначено для установки багажных платформ с креплением непосредственно на шар, допускается использовать только платформы под американский квадрат, разрешенные к установке заводом изготовителем ТСУ; при эксплуатации платформы необходимо соблюдать требования производителя ТСУ по размещению груза во избежание деформации ТСУ;
- фиксирующий болт M10x20 предназначен для устранения технологических люфтов у не нагруженного изделия;
- при установке любого нагружающего устройства (прицеп, велокрепление и т.д.) болт необходимо демонтировать.
- эксплуатация ТСУ (фаркоп) в нагруженном состоянии с затянутым фиксирующим болтом ЗАПРЕЩЕНА, так как может привести к деформации изделия;
- разрешенная скорость движения с прицепом должна соответствовать ПДД.

СВИДЕТЕЛЬСТВО О ПРИЕМКЕ

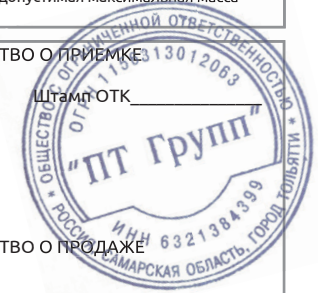
Дата упаковки _____

Штамп ОТК _____

СВИДЕТЕЛЬСТВО О ПРОДАЖЕ

Дата продажи _____

Штамп магазина _____

Гарантийный срок 12 месяцев с даты розничной продажи.
Сохраняйте паспорт изделия в течение всего гарантийного срока.

Инструкция по установке

ШАГ 1.

Снимите запасное колесо, согласно руководству по эксплуатации. Освободите глушитель с верхних посадочных мест.



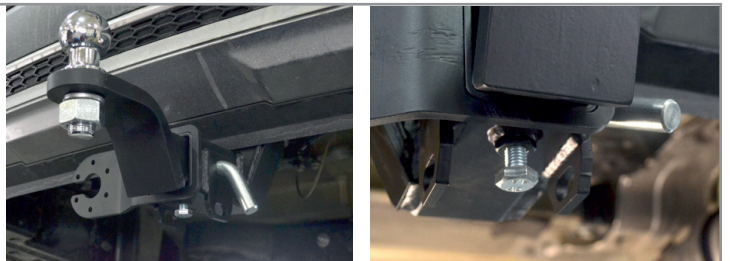
ШАГ 2.

Установите кронштейн левый, совместив отверстия в кронштейне с отверстиями в лонжероне, и закрепите его болтами M12x1,25x40, через шайбы 12, шайбы 12 гроверные и гайками M12x1,25, как показано на схеме. Соединения не затягивать! Аналогично установите кронштейн правый. Установите балку ТСУ, соединив его с боковыми кронштейнами с помощью болтов M12x1,25x40 (расположение указано на схеме), шайб 12, шайб 12 гроверных и гаек M12x1,25. Отрегулируйте положение балки ТСУ относительно бампера автомобиля, обеспечив минимальный зазор 3–5 мм. Затяните соединения всех элементов, первыми затягивать болты кронштейнов, затем болты балки.



ШАГ 3.

Установите глушитель и запасное колесо на свои места. Установите съёмный шар в сборе и закрепите его пальцем стопорным со шплинтом. Затяните шар с помощью ключа на 38мм. Затяните фиксирующий болт M10x20 снизу, **он используется для исключения технологических люфтов съёмного шара и только в ненагруженном состоянии! Перед сцепкой болт демонтировать!**



ШАГ 4.

Установка завершена.

**ДЛЯ ВАШЕГО УДОБСТВА
В КОМПЛЕКТ ТСУ
ВХОДЯТ:**

- ПЕРЧАТКИ
- СУМКА ДЛЯ СЪЁМНОГО ШАРА В СБОРЕ
- КОЛПАЧОК ДЛЯ ШАРА



Производитель гарантирует соответствие изделия характеристикам, указанным в паспорте, в течение гарантийного срока, при соблюдении требований по установке и эксплуатации. Гарантия не распространяется на случаи, когда дефекты возникли по вине потребителя или третьих лиц, в результате нарушения правил транспортировки, хранения, монтажа, эксплуатации, а так же внесения изменений и доработок в конструкцию. Производитель не несёт ответственности за нанесение ущерба имуществу третьих лиц в результате неправильного хранения и эксплуатации изделия.

телефон службы технической поддержки
8 (800) 555 20 90
(звонок по России бесплатный)

www.ptuning.ru