



UAZ
Pickup 2008-*

Рейлинги
(Черный Муар/Серебристый Муар)

* Подходит на комплектации с 2008 г.в. по настоящее время.

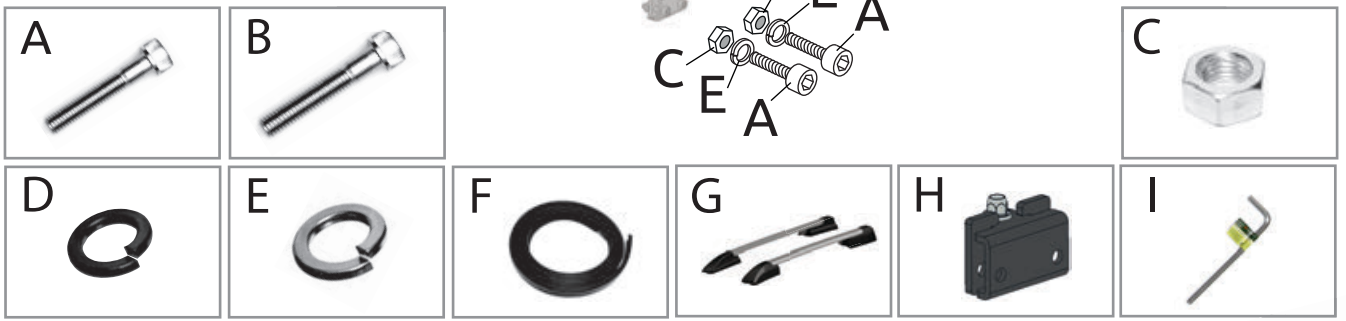
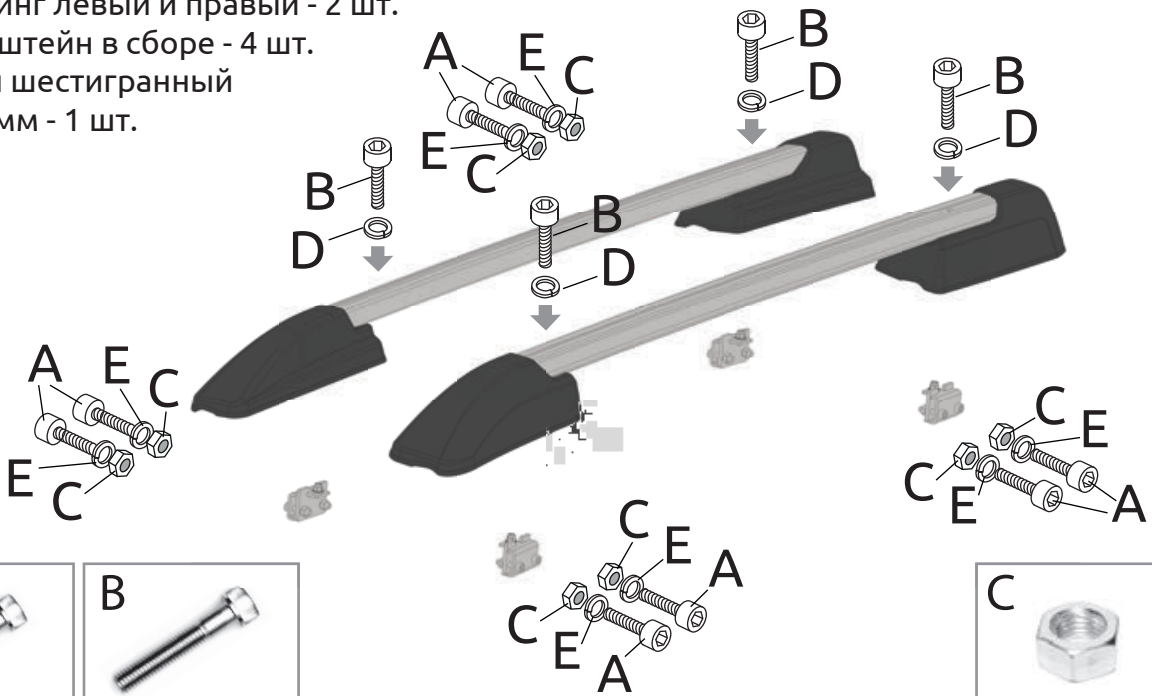
Артикул: UPK-16-553022.46/UPK-16-553022.33

Комплектация:

- A) Винт М6х25 - 8 шт.
- B) Винт М6х35 - 4 шт.
- C) Гайка М6 - 8 шт.
- D) Шайба 6-1 гроверная - 4 шт.
- E) Шайба 6 гроверная - 8 шт.
- F) Резиновый уплотнитель - 2 шт.
- G) Рейлинг левый и правый - 2 шт.
- H) Кронштейн в сборе - 4 шт.
- I) Ключ шестигранный на 5 мм - 1 шт.

Требуемые инструменты:

- 1) Гаечный ключ S10.
- 2) Рулетка или линейка 1м.
- 3) Маркер.
- 4) Скотч малярный.
- 5) Нож.



Требования к установке:

- выполнять установку в специализированных организациях;
- выполнять установку изделия строго руководствуясь данной Инструкцией по установке;
- запрещается устанавливать изделие на другую марку и модель автомобиля;
- запрещается устанавливать изделие в места не предусмотренные данной Инструкцией по установке;
- запрещается подвергать изделие самостоятельным доработкам.

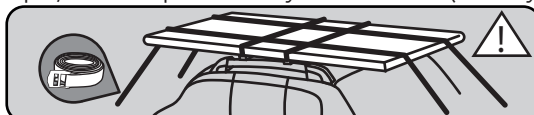
Технические характеристики:

- габаритные размеры изделия 127x18x11 см;
- масса комплекта 2,8 кг.;
- допустимая нагрузка на крышу 50 кг. *

* Рассчитывается по формуле: допустимая нагрузка на крышу автомобиля по данным автопроизводителя за минусом массы комплекта рейлингов.

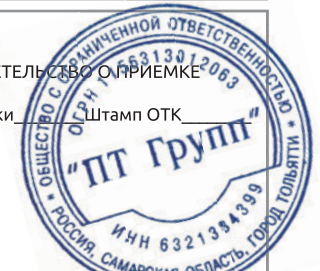
Требования к безопасной эксплуатации:

- запрещается перевозка незакрепленных грузов;
- при выборе скорости движения автомобиля с грузом, необходимо руководствоваться характеристиками груза (вес и габариты груза), но не более 80 км/ч.;
- при движении с грузом вне асфальтированных дорог скорость не более 10 км/ч.;
- запрещается вносить изменения в конструкцию изделия;
- запрещается обрабатывать кислотными, щелочными растворами и абразивными средствами;
- необходимо осуществлять периодический контроль крепления груза при перевозке;
- проверять затяжку резьбовых соединений изделия каждые 5 000 км.;
- при перевозке длинногабаритных грузов обязательна дополнительная фиксация грузов при помощи строп, с точками крепления на кузове автомобиля (см. схему);



СВИДЕТЕЛЬСТВО О ПРИЕМКЕ

Дата упаковки _____ Штамп ОТК _____



СВИДЕТЕЛЬСТВО О ПРОДАЖЕ

Дата продажи _____ Штамп магазина _____

Гарантийный срок 12 месяцев с даты розничной продажи.
Сохраняйте паспорт изделия в течение всего гарантийного срока.

Инструкция по установке

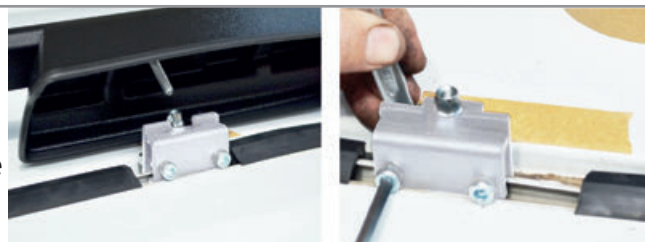
ШАГ 1. Отметьте 200 мм от конца крыши. После этого поместите кронштейн и отогните в сторону уплотнитель. Затем наживите кронштейн с помощью винтов М6х25, шайб 6 гроверных и гаек М6. Соединения не затягивать.



ШАГ 2. Отметьте 850 мм от предыдущей метки. После этого поместите кронштейн. Затем наживите кронштейн с помощью винтов М6х25, шайб 6 гроверных и гаек М6. Соединения не затягивать.



ШАГ 3. Наживите рейлинг на кронштейн для регулировки кронштейнов при помощи винтов М6х35. Винты должны закручиваться свободно и без перекосов, в противном случае положение кронштейна надо скорректировать. Затем снимите рейлинг и затяните крепления кронштейнов с помощью ключа шестигранного и ключа S10.



ШАГ 4. Загните уплотнитель вокруг кронштейна так, чтобы он не мешал опиранию обтекателя, либо подрежьте. Установите рейлинг при помощи винтов М6х35 и шайб 6-1 гроверных. Затяните рейлинг с помощью ключа шестигранного. Установите уплотнитель из комплекта в верхний паз рейлинга. Повторите шаги с 1 по 4 со вторым рейлингом на другой стороне крыши автомобиля. Установка завершена.



Производитель гарантирует соответствие изделия характеристикам, указанным в паспорте, в течение гарантийного срока, при соблюдении требований по установке и эксплуатации. Гарантия не распространяется на случаи, когда дефекты возникли по вине потребителя или третьих лиц, в результате нарушения правил транспортировки, хранения, монтажа, эксплуатации, а так же внесения изменений и доработок в конструкцию. Производитель не несёт ответственности за нанесение ущерба имуществу третьих лиц в результате неправильного хранения и эксплуатации изделия.

ВНИМАНИЕ! При ежедневной эксплуатации автомобиля (особенно в демисезонное время), на пластиковых деталях возможно появление белёсого налёта. Для предотвращения этого, после каждой мойки автомобиля рекомендуется применять средства для ухода за наружным черным пластиком, либо полироль для пластика с эффектом чернения.

телефон службы технической поддержки
8 (800) 555 20 90
(звонок по России бесплатный)

www.ptuning.ru