



УАЗ Пикап 2008-* / Профи 2017-*
(236022, 236031(стандартная),
236324)

Тягово-сцепное устройство (ТСУ) съемный
квадрат с нержавеющей** накладкой

* Подходит на комплектации с указанных г.в. по настоящее время

** Коррозионнотстойкая, жаропрочная сталь - вид металлопроката, который обладает повышенной устойчивостью к негативному воздействию окружающей среды, таких, как влажность, растворы щелочей и солей и т.п.

Арт.: UPK-08-991124.00
(UPK-08-991104.22)

Комплектация:

- A) Болт M10x20 - 1 шт.
- B) Болт M10 x 30 x1,25 - 4 шт.
- C) Болт M12 x 35 x1,25 - 12 шт.
- D) Болт M12x1,25x100 - 2 шт.
- E) Шайба 10 - 10 шт.
- F) Шайба 12 - 28 шт.
- G) Шайба 10 гроверная - 5 шт.
- H) Шайба 12 гроверная - 14 шт.
- I) Гайка M12x1,25 - 14 шт.
- J) Гайка M10x1,25 - 4 шт.
- K) Гайка M10 - 1 шт.
- L) Съёмный шар в сборе - 1 шт.
- M) Палец гнутый
 гальванизированный - 1 шт.
- N) Шплинт пружинный
 иглочатый - 1 шт.
- O) Кронштейн розетки - 1 шт.
- P) Кронштейн левый, центральный и правый - 3 шт.
- Q) Балка ТСУ - 1 шт.
- R) Заглушка приёмного отверстия - 1 шт.

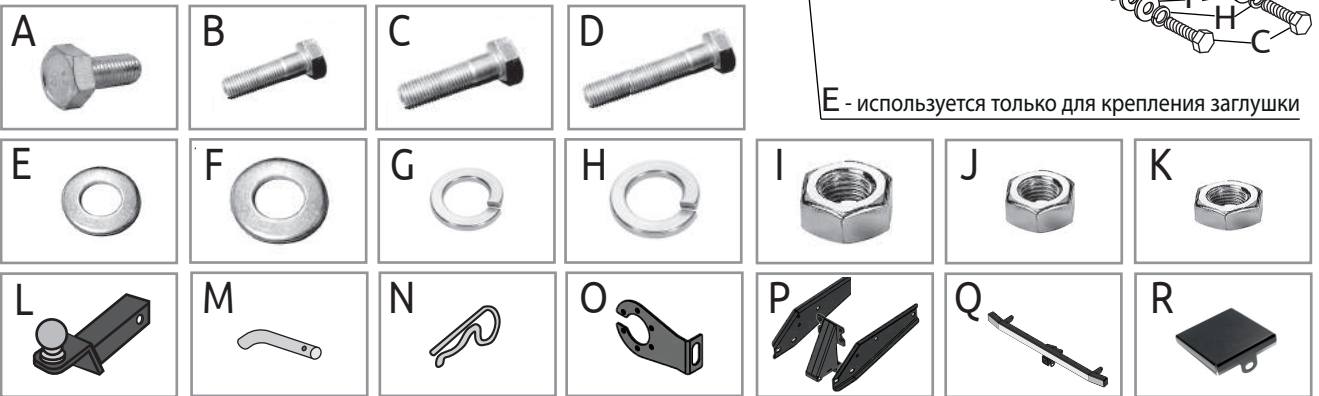
Требуемые инструменты:

- 1) Ключ трещотка на 19 мм.
- 2) Ключ трещотка на 17 мм.
- 3) Ключ рожковый на 19 мм.
- 4) Ключ на 38 мм.
- 5) Отвертка плоская.
- 6) Ключ на 17 мм.



Диаметр резьбы	M10	M12
Момент затяжки, Нм	47	80

Класс прочности метизов: Болт - 8.8, Гайка - 8.



E - используется только для крепления заглушки

ТСУ УАЗ Пикап УАЗ Профи (236022, 236031 (стандартная), 236324)	Артикул	D(кН)	S(кг)	T(кг)	A(кг)
	UPK-08-991124.00 (UPK-08-991104.22)	10	100	2795	1600

D= (g*A)/(T+A) - горизонтальная сила, действующая между тягачом и прицепом; S - статическая вертикальная нагрузка на шар; T - технически допустимая максимальная масса тягача; A - максимальная масса прицепа по данным производителя ТСУ.

Требования к установке:

- Выполнять установку в специализированных организациях;
- Выполнять установку изделия строго руководствуясь данной инструкцией по установке;
- Запрещается устанавливать изделие на другую марку и модель автомобиля;
- Запрещается устанавливать изделие в места не предусмотренные данной инструкцией;
- Запрещается подвергать изделие самостоятельным доработкам.

Технические характеристики:

Тип шара «Е»; Тип соединения: шаровый;
Диаметр сцепного шара: 50 мм.
Габаритные размеры изделия: 1305x594x288 мм.
Масса комплекта: 19,6 кг.
Высота установки: 350/420 мм**.
**требование высоты не применяется в случае транспортных средств повышенной проходимости(категории G).
Максимальные углы поворота при установке изделия на ТС составляют:
- в горизонтальной плоскости +60 град.
- в вертикальной плоскости +25 град.
- вокруг продольной оси на 10 град. в право или влево.
Пространственное положение шарового наконечника регламентировано правилами ЕЭК ООН №55.

При установке изделия на ТС расстояние от центра шарового наконечника до вертикальной плоскости проходящей через наиболее удаленную назад крайнюю точку автомобиля составляет не менее 65 мм.

Требования к безопасной эксплуатации:

- Не вставать на изделие и не буксировать авто за изделие;
- Не использовать изделие в качестве опоры для домкратов;
- Каждые 5 000 км контролировать момент затяжки крепежа;
- На неасфальтированном покрытии заявленные производителем показатели по допустимым нагрузкам (см.паспорт) сокращаются в 2 раза, а скорость не более 30 км/ч;
- Изделие не предназначено для установки багажных платформ с креплением непосредственно на шар, использовать платформу под американский квадрат;
- Фиксирующий болт M10x20 предназначен для устранения технологических люфтов у НЕнагруженного изделия;
- При установке любого нагружающего устройства (прицеп, велокрепление и т.д.) болт необходимо демонтировать. Эксплуатация ТСУ (фаркопа) с затянутым фиксирующим болтом ЗАПРЕЩЕНА, так как может привести к деформации изделия;
- Разрешенная скорость с прицепом должна соответствовать ПДД.

СВИДЕТЕЛЬСТВО О ПРИЕМКЕ

Дата упаковки _____

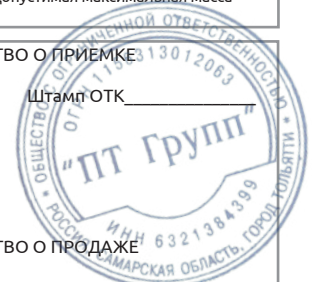
Штамп ОТК _____

СВИДЕТЕЛЬСТВО О ПРОДАЖЕ

Дата продажи _____

Штамп магазина _____

Гарантийный срок 12 месяцев с даты розничной продажи.
Сохраняйте паспорт изделия в течение всего гарантийного срока.



Инструкция по установке

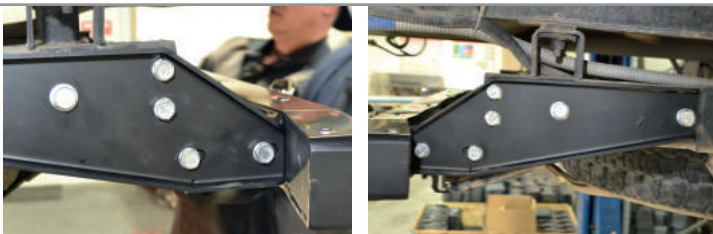
ШАГ 1.

Установите кронштейн левый, совместив отверстия в кронштейне с отверстиями в лонжероне, и закрепите его двумя болтами M12x1,25x35, через шайбы 12, шайбы 12 гроверные и гайки M12x1,25, и болтами M10x1,25x30, через шайбы 10, шайбы 10 гроверные и гайки M10x1,25 из комплекта. Соединения не затягивать! Аналогично установите кронштейн правый.



ШАГ 2.

Установите балку ТСУ, соединив его с боковыми кронштейнами с помощью болтов M12x1,25x35, шайб 12, шайб 12 гроверных и гаек M12x1,25, согласно схеме. Далее открутите крепление запасного колеса и откиньте запасное колесо, для удобства установки центрального кронштейна ТСУ.



ШАГ 3.

Установите центральный кронштейн между балкой автомобиля и балкой ТСУ. Закрепите болтами M12x1,25x35 и M12x1,25x100, шайбами 12 гроверными, шайбами 12 и гайками M12x1,25, как показано на схеме. Затяните соединения всех элементов, первыми затягивать болты кронштейнов, затем болты балки. Установите запасное колесо на штатное место.



ШАГ 4.

Установите съёмный шар в сборе и закрепите его пальцем стопорным со шплинтом. Затяните шар с помощью ключа на 38мм. Затяните фиксирующий болт M10x20 снизу, **он используется для исключения технологических люфтов съёмного шара и только в ненагруженном состоянии! Перед сцепкой болт демонтировать!**

Установка завершена!



**ДЛЯ ВАШЕГО УДОБСТВА
В КОМПЛЕКТ ТСУ
ВХОДЯТ:**

- ПЕРЧАТКИ
- СУМКА ДЛЯ
СЪЁМНОГО ШАРА В СБОРЕ
- КОЛПАЧОК ДЛЯ ШАРА



Производитель гарантирует соответствие изделия характеристикам, указанным в паспорте, в течение гарантийного срока, при соблюдении требований по установке и эксплуатации • Гарантия не распространяется на случаи, когда дефекты возникли по вине потребителя или третьих лиц, в результате нарушения правил транспортировки, хранения, монтажа, эксплуатации, а так же внесения изменений и доработок в конструкцию. Производитель не несёт ответственности за нанесение ущерба имуществу третьих лиц в результате неправильного хранения и эксплуатации изделия.

Следуйте правилам по эксплуатации и уходу за деталями из нержавеющей стали, и они прослужат вам долго и надёжно:
- не реже одного раза в месяц полируйте поверхность деталей с применением средств по уходу за нержавеющей сталью;
- при полировке избегайте интенсивной обработки отдельных участков изделия;
- не используйте металлические терки и губки с абразивом для ухода за изделиями;
- не используйте хлорсодержащие и концентрированные соледержащие средства по уходу;
- регулярно убирайте загрязнения с поверхностей изделия.
Помните, что залог длительной и беспроблемной эксплуатации - аккуратное и бережное обращение с изделием!

телефон службы технической поддержки
8 (800) 555 20 90
(звонок по России бесплатный)

www.ptuning.ru